

الاسم:

القسم: الرقم:

ذ: بايتي

I- اعط تعريفًا تامًا للكلمات التالية:

-الشروط الإحيائية:

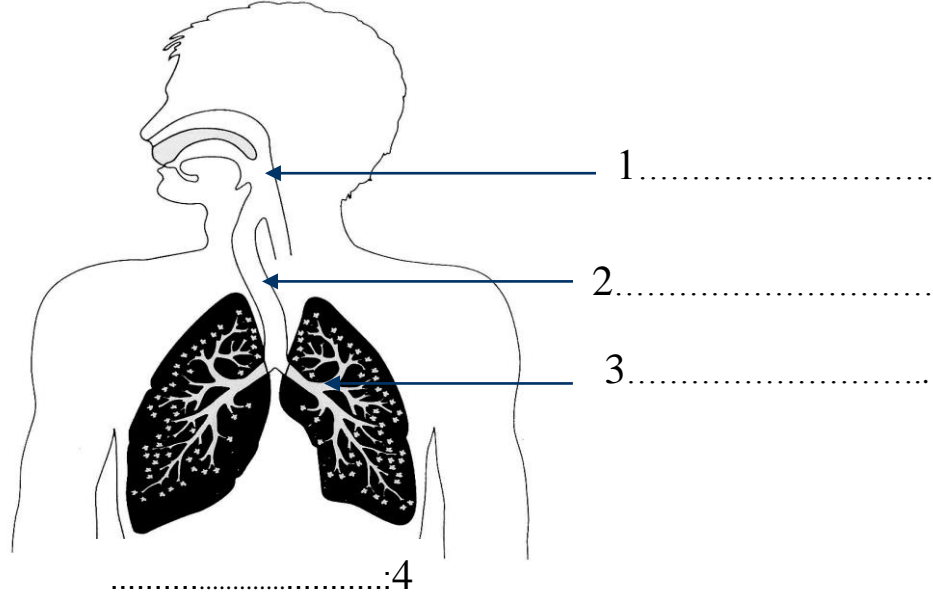
- ماء الجير:

-الوسط الطبيعي:

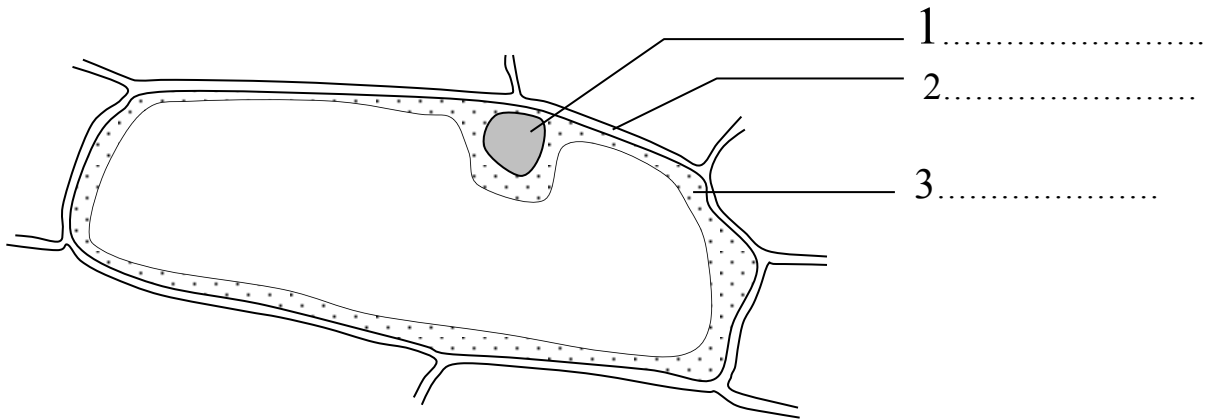
-المتعضي المجهري:

- السنخ الرئوي:

II- ضع الاسم المناسب على الرسم:



III - ضع الاسم المناسب لكل سهم مشار إليه برقم في الوثيقة 2



أ- أعط تعريفًا للوثيقة الممثلة؟

ب- أعط مثالًا لكائنات مكونة من هذه الوحدات؟

ج- أعط مثالًا لكائنات مكونة من وحدة واحدة؟

د- ما هو دور العنصر الممثل برقم 2؟

IV- من خلال ملاحظة الوسط الممثل في الوثيقة اسفله:



1- حدد اسم هذا الوسط؟

2- حدد مكونات هذا الوسط؟

أ- المكونات الإحيائية:

ب- المكونات الفيزيائية:

3- حدد العلاقة التي تربط البط مع وسطه هذا؟

الموضوع الثاني

يبرز الجدول التالي قياس كمية الغازات التنفسية في الدم قبل وبعد عبور العضلة في حالة نشاط (التقلص و التمدد)

الدم بعد عبور العضلة	الدم قبل عبور العضلة	كمية الغازات في 100 cm ³ من الدم
1.8	13.3	O ₂
62.9	48.5	Co ₂

1- قارن كمية الغازات التنفسية في الدم قبل وبعد عبوره للعضلة؟

2- كيف تفسر الاختلاف في النتائج؟

3- من هو المسؤول عن استهلاك O₂ و طرح Co₂ على مستوى العضو؟

4- هل سوف نحصل على نفس النتائج لو تمت القياسات على مستوى الرئتين؟

5- قارن بين ما يحدث على مستوى العضلة وبين ما يتم على مستوى الرئتين؟

6- كخلاصة حول التنفس عند الإنسان أتمم الجدول التالي بما يناسب:

وسط التبادلات	الهواء يتجدد ب:	O ₂ يحمل ب	Co ₂ يأتي من:	نوعية التنفس:	أمثلة أخرى:
.....