



Contrôle de géographie – 6ème

Les paysages urbains

I – Définitions

Donne les définitions des mots suivants (sous forme de phrases rédigées) :

- Agglomération,
- Exode rural,
- Banlieue.

II – Savoir réutiliser des connaissances



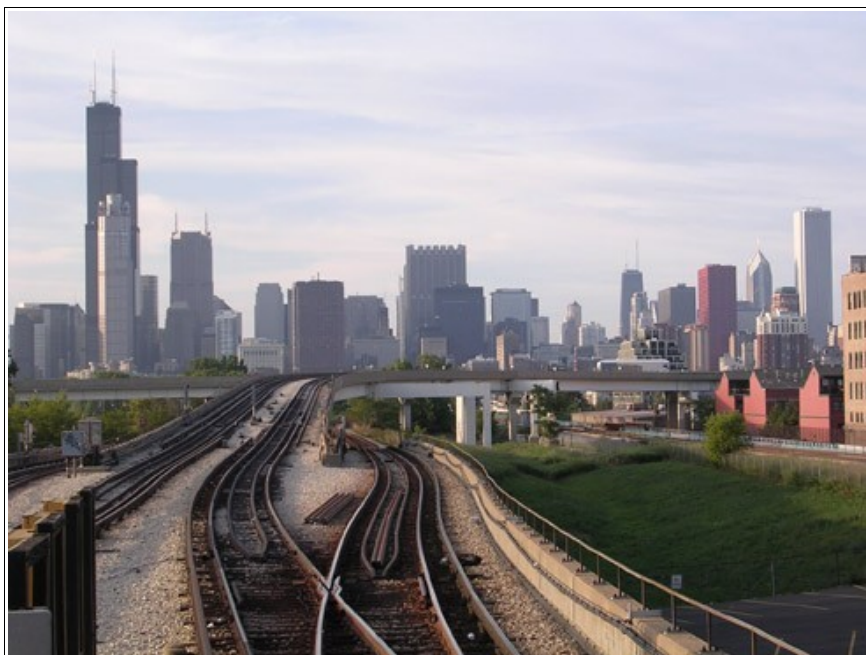
Observe cette photo prise par des astronautes de la NASA. S'agit-il d'une ville européenne, d'une ville d'Afrique ou d'une ville d'Amérique du nord ?

Pour justifier ta réponse tu diras ce qui t'a permis de la reconnaître.

Source : <http://earthobservatory.nasa.gov/Study/CitiesAtNight/>

Tous droits réservés.

III – Savoir observer un paysage

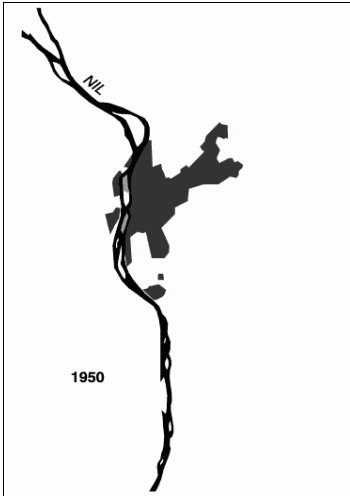


1. Comment appelle-t-on un quartier comme celui qui se trouve en arrière plan de cette photo ?
2. Quelle est sa fonction ?
3. Quels sont les deux moyens de communication visibles sur cette photo ?
4. D'après tes connaissances, quelles parties de l'agglomération relient-ils ?

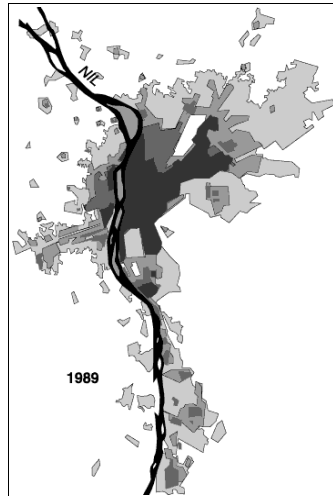
IV – Etude de documents et réutilisation des connaissances.

Voici quatre documents concernant le Caire.

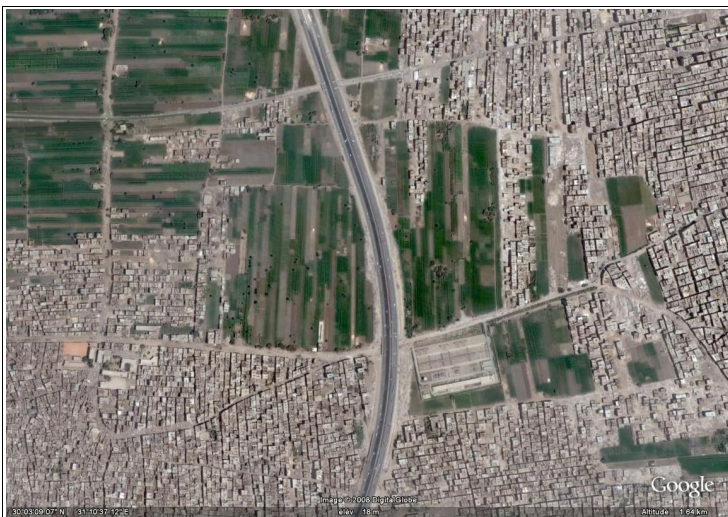
1. Commence par leur donner à chacun un titre qui indiquera la nature du document et ce qu'il représente.



Document 1



Document 2



Document 3

2. Que te permettent de dire les documents 1 et 2 en ce qui concerne l'évolution de l'agglomération du Caire ?

3. D'après tes connaissances, quelle est la principale raison de cette évolution ? (réponse complète)

4. D'après le document 3 quel est le type d'aménagement qui disparaît en raison de cette évolution ?

5. Quels problèmes cela peut-il poser ? (attention, reste bien dans le sujet et appuie-toi sur les documents !)

6. Connais-tu une solution proposée par les autorités pour résoudre ce problème ?

V – Voyons un peu si tu es malin(e).... Question bonus !



Cette ville n'a pas été prise dans une ville d'Amérique du nord.

Peux-tu expliquer pourquoi ?

Sources des images .

- Flickr (Licence Creative Commons)
- Wikipédia (Licence Creative Commons)
- NASA (Tous droits réservés)
- IV : doc 1 et 2 <http://www.mpl.ird.fr/> (Tous droits réservés)

CORRECTION

Attention ! Cette correction est très complète.

Je n'attends pas de vous que vous ayez donné des réponses aussi précises.

Mais cela vous permettra de vérifier vous avez bien compris le sujet.

Si c'est le cas, vos réponses sont sûrement bonnes !

I – Définitions

Donne les définitions des mots suivants (sous forme de phrases rédigées) :

Agglomération : Une agglomération est un ensemble urbain composé d'un centre ville et de ses banlieues.

- **Exode rural** : C'est le départ de population qui quittent la campagne pour venir vivre en ville.
 - **Banlieue** : c'est l'ensemble des quartiers et des villes qui entourent le centre d'une agglomération.
-

II – Savoir réutiliser des connaissances

Observe cette photo prise par des astronautes de la NASA.

S'agit-il d'une ville européenne, d'une ville d'Afrique ou d'une ville d'Amérique du nord ? Pour justifier ta réponse tu diras ce qui t'a permis de la reconnaître.

Réponse : C'est une ville d'Amérique du nord car on distingue clairement le quadrillage des rues qui se coupent à angle droit.

III – Savoir observer un paysage

1. Comment appelle-t-on un quartier comme celui qui se trouve en arrière plan de cette photo ?

Réponse : C'est le *downtown*, le centre ville, le centre des affaires d'une ville étatsunienne.

C'est la ville de Chicago et son centre ville s'appelle le *Loop*.

2. Quelle est sa fonction ?

Réponse : C'est un quartier d'affaires. On y trouve principalement des bureaux de grandes entreprises.

3. Quels sont les deux moyens de communication visibles sur cette photo ?

Réponse : On voit des autoroutes et des rails.

4. D'après tes connaissances, quelles parties de l'agglomération relient-ils ?

Réponse : Ils relient le centre ville et les banlieues. Il relient la ville au reste du pays.

IV – Etude de documents et réutilisation des connaissances.

Voici quatre documents concernant le Caire.

1. Commence par leur donner à chacun un titre qui indiquera la nature du document et ce qu'il représente.

Réponse : Document 1 : Croquis de l'extension de la ville du Caire en 1950.

Document 2 : Croquis de la ville du Caire en 1989.

Document 3 : Photo d'une zone de l'agglomération du Caire en 2008.

2. Que te permettent de dire les documents 1 et 2 en ce qui concerne l'évolution de l'agglomération du Caire ?

Réponse : Entre 1950 et 1989, la taille de la ville a fortement augmenté.

3. D'après tes connaissances, quelle est la principale raison de cette évolution ? (réponse complète)

Réponse : La ville s'est agrandie car sa population a augmenté.

4. D'après les documents 3 quel est le type d'aménagement qui disparaît en raison de cette évolution ?

Réponse : Les champs disparaissent du fait de l'extension de la ville.

5. Quels problèmes cela peut-il poser ? (attention, reste bien dans le sujet et appuie-toi sur les documents !)

Réponse : Le pays n'a pas beaucoup d'espace agricole et cela diminue les ressources alimentaires.

6. Connais-tu une solution proposée par les autorités pour résoudre ce problème ?

Réponse : On construit de nouveaux quartiers dans le désert.

V – Voyons un peu si tu es malin(e)..... Question bonus !

Cette ville n'a pas été prise dans une ville d'Amérique du nord. Peux-tu expliquer pourquoi ?

Réponse : Ce quartier est ancien, on le voit à ses maisons (ce sont des maisons à colombages du XVII^e et XVIII^e siècle). Les villes américaines ne se sont développées qu'aux XIX^e et XX^e siècle.

On ne peut donc pas y trouver de maisons aussi anciennes !

Cette photo a été prise à Rouen !