

Ligne d'horizon

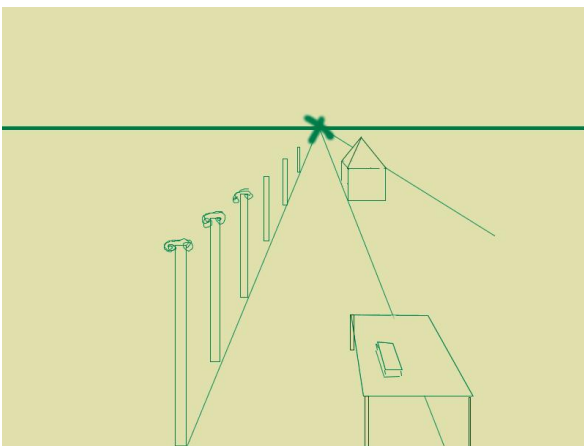
Exercice de construction avec une perspective linéaire.

Placer une ligne horizontale qui sera la ligne d'horizon. Un point sur cette ligne qui sera le point de fuite vers lequel les lignes parallèles à vous vont fuir :

Point de fuite

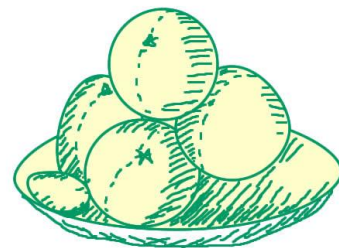
D'après ces lignes, placer les éléments suivants sur le dessin :

- Une route qui fuit.
- Des colonnes le long de la route.
- Une maison au bord de la route au loin.
- Une table au premier plan.
- Un livre sur la table.



Réduire à des volumes simples :

Volumes simples :



Entrenez-vous avec d'autres natures mortes.