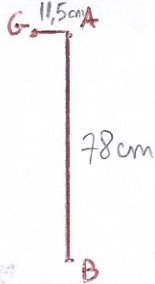


COMMENT TRACER VOTRE PATRON DU TABLIER CROISE.

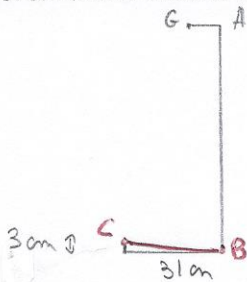
<http://www.naniecousette.canalblog.com>

DEVANT :

Tracer une ligne verticale de 78 cm de A à B.
Depuis A, tracer une ligne horizontale de 11,5 cm : G.

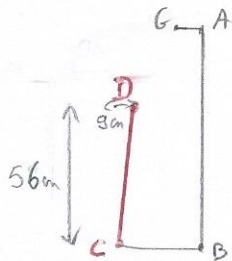


Depuis B, mesurer horizontalement 31 cm vers la gauche et 3 cm vers le haut : C.
Tracer une ligne légèrement arrondie de B à C.



Depuis C, mesurer 56 cm vers le haut puis 9 cm vers la droite : D.

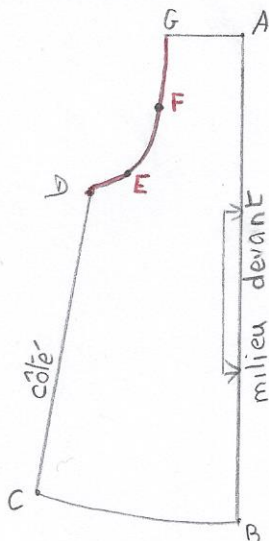
Tracer la ligne de C à D.



Depuis D mesurer 5 cm vers la droite puis 2,5 cm vers le haut : E.

Depuis E, mesurer 4 cm vers la droite puis 8 cm vers le haut : F.

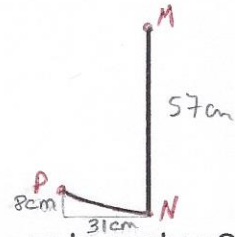
Rejoindre D, E, F, G en arrondissant le trait.



DOS :

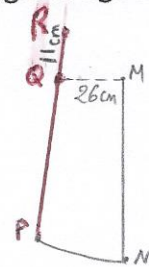
Tracer une ligne verticale de M à N de 57 cm.
Depuis N, mesurer 31 cm vers la gauche puis 8 cm vers le haut : P.

Tracer de N à P en arrondissant.



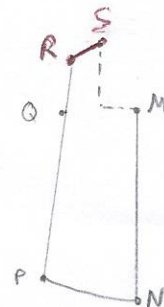
Depuis M, mesurer 26 cm vers la gauche : Q.

Tracer de P à Q puis prolonger la ligne de 11 cm : R.



Depuis M, mesurer 17 cm vers la gauche puis 15 cm vers le haut : S.

Tracer de R à S.



Depuis M, mesurer 6 cm vers la Gauche puis 2 cm vers le haut : T.

Depuis M, mesurer 11 cm vers la gauche puis 6 cm vers le haut : U.

Depuis M mesurer 15 cm vers la gauche puis 11 cm vers le haut : V.

Tracer la ligne M, T, U, V, S en arrondissant.

