

Un fichier kmz.

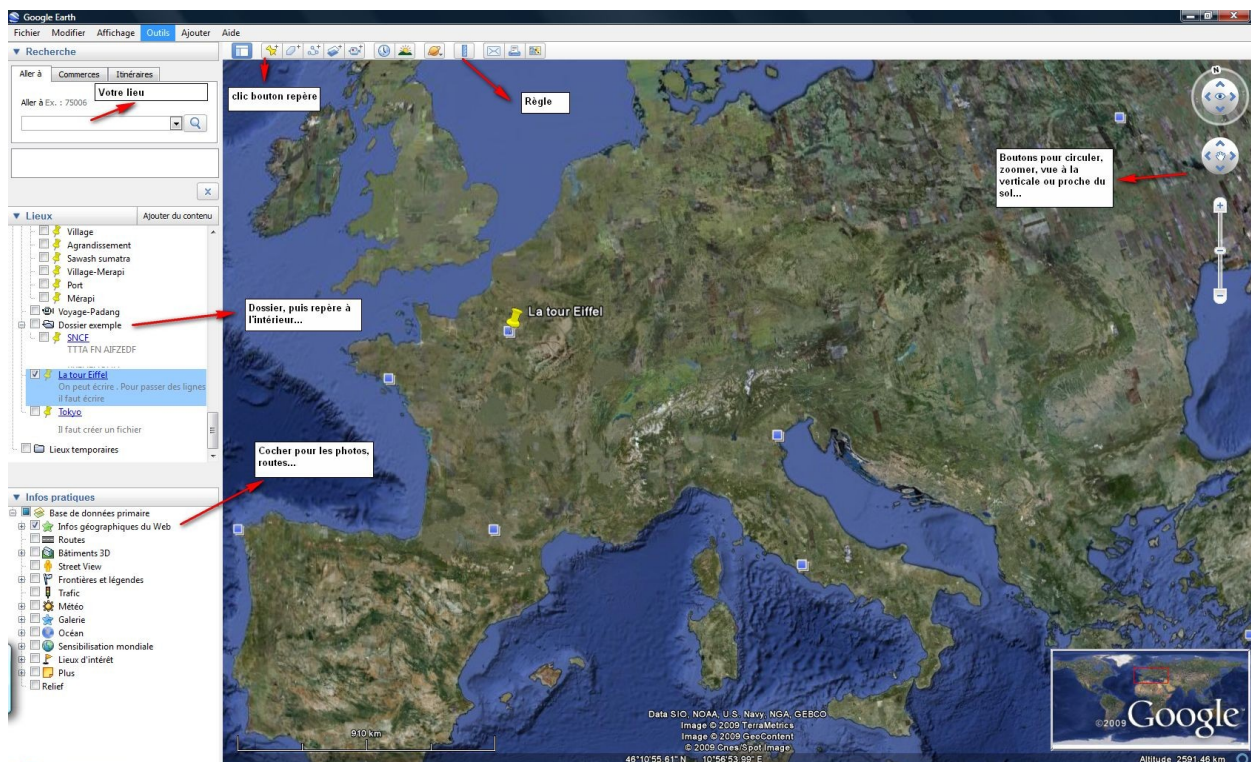
Un fichier kmz stocke des repères que vous avez créés dans google earth. Un repère peut contenir du texte, des images, un extrait vidéo, etc.

On peut construire un parcours pour les élèves pour guider les élèves dans la découverte et l'analyse d'un espace, aussi bien en géographie qu'en histoire.

Comment construire un fichier kmz ?

Au préalable il faut créer des dossiers pour ranger vos repères.

Dans le menu Lieu, placer la souris sur « Mes lieux préférés », cliquer bouton droit de la souris pour créer un dossier. Nommez-le puis cliquer dessus pour être sur de placer ensuite vos repères dans ce dossier.



La création d'un repère :

Cliquer sur le raccourci jaune « repère ».

Donner un nom et déposer votre repère là où vous voulez le placer. Vous pouvez :

- changer le repère, la taille, les couleurs...
- écrire dans le fichier, copier/coller des textes.
- Insérer des images.

Astuces : pour la mise en forme il faut utiliser le code html. Voici quelques exemples :

taper `<p>` pour créer des paragraphes et `</p>`

Taper : `` pour insérer une image.

Pour connaître l'URL d'une photo, il suffit de cliquer bouton droit de la souris, propriété puis copier coller l'URL entre les guillemets.

(Ne pas oublier de proposer des images de poids faible et de taille raisonnable pour ne pas couvrir tout l'espace)

Vous pouvez aussi intégrer une image de votre ordinateur (le fichier kmz sera un peu plus lourd) : il suffit de donner le chemin relatif (cliquer sur votre image bouton droit propriété pour connaître le chemin et taper par exemple : ``).

Si vous ne voulez pas faire apparaître visuellement l'adresse vous pouvez écrire :

`
<center>Cliquer ici pour voir la photo par exemple.
</center>`

Créer un fichier kmz :

Il suffit de cliquer sur le dossier, bouton droit et d'enregistrer sous, type kmz (changer le nom éventuellement) ...le tour est joué !

Ensuite le fichier peut être envoyé par mail, déposé dans un dossier...Il est ouvert par l'élève et donc avec google earth.

Voici deux adresses, sites svt qui apportent des explications et dont cet article est redevable : (vous avez des explication pour l'insertion de vidéo de youtube par ex...(attention aux questions de droits).

<http://pedagogie.ac-montpellier.fr:8080/disciplines/svt/spip/spip.php?article134>

http://eduterre.inrp.fr/eduterre-usages/formations/creer_un_kmz/creer-kmz

Exemple d'activités utilisant les fichiers kmz dans le site d'histoire et de géographie de l'académie de Dijon.

http://histoire-geographie.ac-dijon.fr/spiphistoire/spip.php?article297	L'article propose deux fichiers kmz à propos de la séquence des nouveaux programmes de 6e « où sont les hommes ? ».
http://histoire-geographie.ac-dijon.fr/spiphistoire/spip.php?article257	L'article propose un kmz pour étudier Itaïpu-Iguaçu (Brésil, développement durable etc.)
http://histoire-geographie.ac-dijon.fr/spiphistoire/spip.php?article142	L'article propose un kmz sur le développement de l'Afrique avec la région de Chambishi et Divo
http://histoire-geographie.ac-dijon.fr/spiphistoire/spip.php?article8	L'article propose de comprendre les mécanisme de la mondialisation à travers la fabrication des vêtements de la poupée Barbie. L'ensemble est vue dans un fichier kmz.
http://histoire-geographie.ac-dijon.fr/spiphistoire/spip.php?article175	Deux fichiers Kmz sur Tokyo et Mexico

<http://histoire-geographie.ac-dijon.fr/spiphistoire/spip.php?article151>

L'article propose un fichier sur Détroit pour étudier la ville américaine, associé à une animation flash.

Enfin un site incontournable : le site de Jean-Marc Kiener consacré aux [voyages virtuels](#) pédagogiques. Un must ! (voir aussi les photos...).