

Doudou lapinou

Ce doudou est réalisé à partir de plusieurs doudous lapins. Vous trouverez ici ma version.



Ce dont vous avez besoin :

- 50cm*30cm tissu imprimé
- 50cm*40cm tissu doudou (polaire)

1 - couper les tissus selon le patronage (ci joint en bas)



2 - la tête

1 - coudre en joignant les deux point A sur l'envers (voir photo)



2 - ensuite faire au point zig zag les yeux et le nez

3 - faire la couture du dessous par l'envers



3 – Les Oreilles

- mettre le tissu imprimé et le tissu doudou endroit contre endroit
- piquez tout le tour à 0,5 du bord sauf le bas de l'oreille

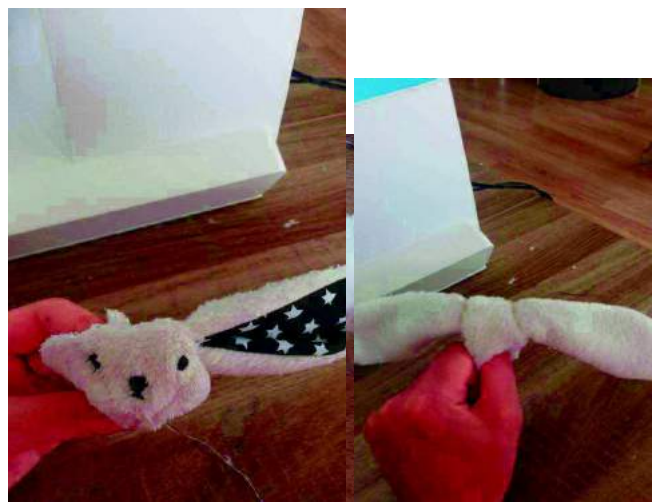


Pliez chaque côté



- Fixez les oreilles sur l'arrière de la tête et coudre toujours par l'envers

Remplissez de ouate
fermez avec un point
invisible à la main



Le corp :

- Placez les tissus endroit contre endroit et coudre à 0,5 du bord laisser une ouverture pour retourner l'ouvrage
- fermez au point invisible à la main



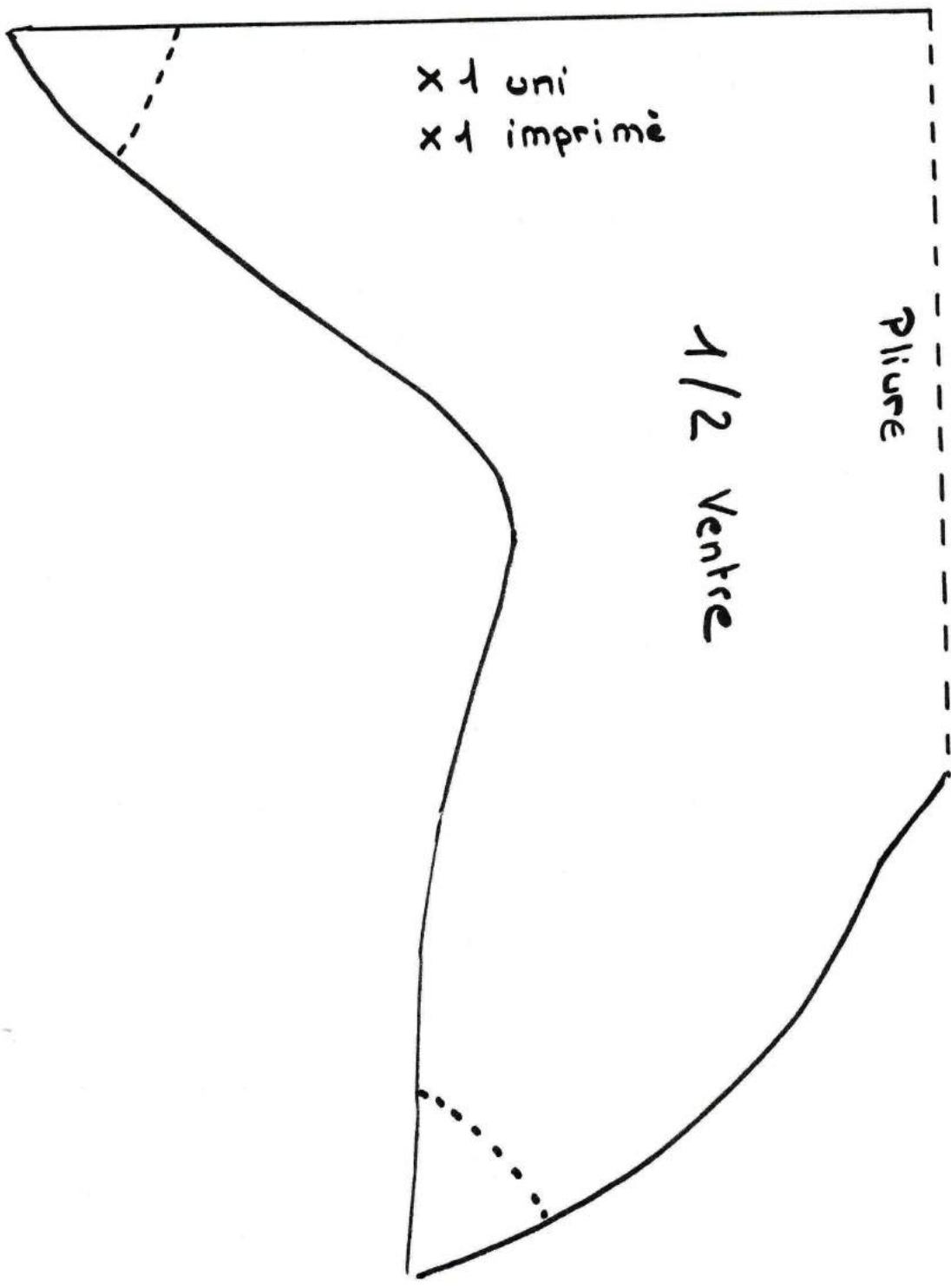
- Mettre la tête du lapin sur le bord du haut et coudre à 0,5 du bord



*Faire des pincettes sur les
4 côtés en faisant une
couture*

TADAM !!!!! FINI





x 1 uni
x 1 imprimé

1/2 Ventre

Plure

3 cm

