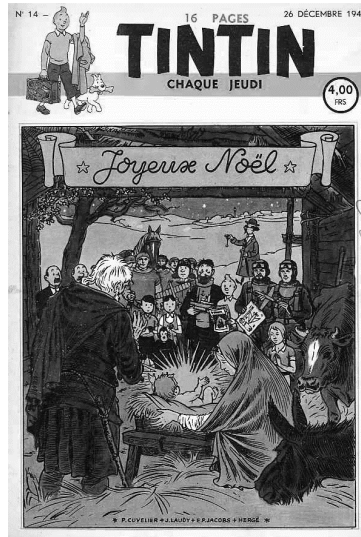


A partir de là, plusieurs journaux sont créés pour publier les planches de bandes-dessinées régulièrement :

1938 : _____ (auteurs : _____)

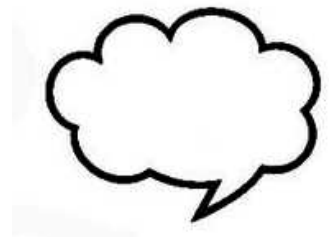
1946 : _____ (auteurs : _____)

1977 : _____ (auteurs : _____)



La « ligne claire » définit le style d'Hergé.

Elle correspond à _____, sobre. Le premier souci est la _____. On dessine le contour des objets, des personnages et des décors d'un trait à l'encre de la même épaisseur pour être le plus _____ possible. _____ également, qui servent surtout à identifier. Absence d'ombres et de hachures.

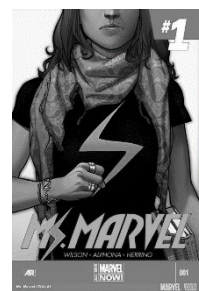


Dans les années 1980, la plupart de ces journaux disparaissent. Les bandes-dessinées sont publiées directement en _____.

Deux genres étrangers qui arrivent en France :

-Le _____ venu du _____.

-Les _____ venus des _____.



Plus de _____ bandes-dessinées sont publiées en France chaque année.