

VESTE COUTURE



Qualité :
BERLAINE

Aiguilles :
n° 3,5
1 aig. aux.

Tailles		S	M	L	XL
Qualité BERLAINE		Nombre de pelotes			
Acier	20474	12	13	14	16
Albâtre	21987	1	1	1	1

● Points employés

CÔTES 2/2, aig. n° 3,5.

JERSEY ENDR. et JERSEY ENV., aig. n° 3,5.

POINT FANT., aig. n° 3,5. Sur 12 m.

1er rg (endr. du trav.) : 1 m. env., 2 m. endr., 2 m. env., 2 m. endr., 2 m. env., 2 m. endr., 1 m. env.

2ème au 12ème rg : tric. comme les m. se présentent.

13ème et 15ème rgs : env.

14ème et 16ème rgs : endr.

17ème rg : 1 m. env., 10 m. endr., 1 m. env.

18ème au 20ème rg : tric. comme les m. se présentent.

21ème et 23ème rgs : env.

22ème et 24ème rgs : endr.

25ème rg : repr. au 1er rg.

TORSADE, aig. n° 3,5. Sur 6 m.

1er rg (endr. du trav.) : endr.

2ème rg et ts les rgs pairs : env.

3ème rg : 4 m. croisées à gauche (= glis. 2 sur l'aig. aux. devant le trav., tric. les 2 m. suiv. endr., puis les 2 m. de l'aig. aux. à l'endr.), 2 m. endr.

5ème rg : 2 m. endr., 4 m. croisées à droite (= glis. 2 m. sur l'aig. aux. derrière le trav., tric. les 2 m. suiv. endr., puis les 2 m. de l'aig. aux. à l'endr.).

7ème rg : repr. au 3ème rg.

POINT BORDURE, crochet n° 3,5.

Croch. en rond en aller et retour.

1er tour (env. du trav.), Acier : m.c., fermer le tour par 1 m.c. dans la 1ère m.c. du début du tour.

2ème et 3ème tours, Albâtre : 1 m.l., 1 m.s. sur ch. m. Fermer ch. tour par 1 m.c. dans la 1ère m.l. du début du tour.

4ème tour, Acier : 1 m.l., puis point d'écrevisse. Fermer ch. tour par 1 m.c. dans la 1ère m.l. du début du tour et arrêter.

Les bases du crochet.

● Echantillon

Un carré de 10 cm point fant. et torsade = 28 m. et 31 rgs.

● Réalisation

DOS :

Monter 128-138-152-164 m. Acier. Tric. :

S et XL : 7 m. point fant. en commençant à la m. 6 de la grille, * 6 m. torsade, 12 m. point fant. *, répéter de * à *, term. par 7 m. point fant. au lieu de 12.

M : * 12 m. point fant., 6 m. torsade *, répéter de * à *, term. par 12 m. point fant.

L : 1 m. jersey endr., * 6 m. torsade, 12 m. point fant. *, répéter de * à *, term. par 6 m. torsade, 1 m. jersey endr.

Emmanchures :

A 26-27-27-28 cm (82-84-84-88 rgs) de haut, rab. de ch. côté ts les 2 rgs :

S : 2 fs 3 m., 2 fs 2 m., 5 fs 1 m.

M : 2 fs 3 m., 3 fs 2 m., 4 fs 1 m.

L : 2 fs 3 m., 4 fs 2 m., 5 fs 1 m.

XL : 1 fs 4 m., 2 fs 3 m., 3 fs 2 m., 6 fs 1 m.

Cont. sur les 98-106-114-120 m. rest.

Epaules :

A 18-19-21-22 cm de haut. d'emmanchures (138-144-150-156 rgs de haut. tot.), rab. de ch. côté ts les 2 rgs :

S : 3 fs 6 m., 1 fs 7 m.

M : 1 fs 6 m., 3 fs 7 m.

L : 2 fs 7 m., 2 fs 8 m.

XL : 4 fs 8 m.

Rab. les 48-52-54-56 m. rest. pour l'encolure.

DEVANT GAUCHE :

Monter 69-74-81-87 m. Acier. Tric. point fant. et torsade en commençant comme au dos et en term. pour toutes les tailles par 2 m. jersey env.

Emmanchure :

Rab. à droite à la même haut. et comme au dos.

Encolure :

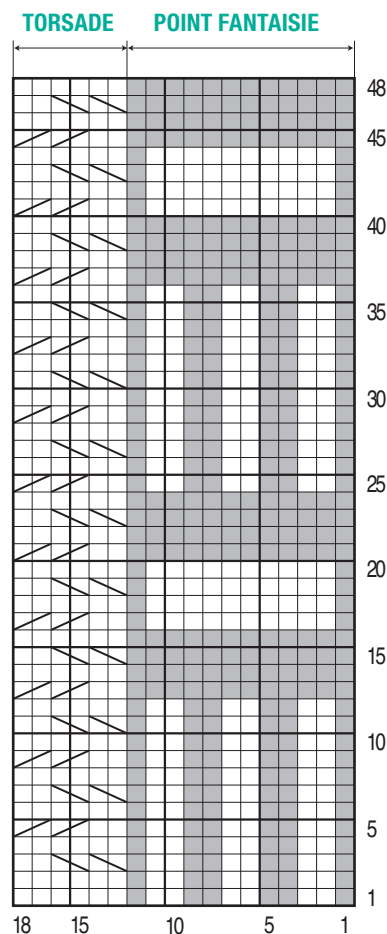
A 12-13-15-16 cm de haut. d'emmanchure (120-126-132-138 rgs de haut. tot.), rab. à gauche ts les 2 rgs 1 fs 17-19-20-21 m., 2 fs 3 m., 1 fs 2 m., 4 fs 1 m.

Epaule :

Rab. à droite à la même haut. et comme au dos.

DEVANT DROIT :

Tric. en sens inverse.



■ = 1 m. jersey envers

□ = 1 m. jersey endroit

▧ = 4 m. croisées à gauche

▨ = 4 m. croisées à droite

MANCHES :

Monter 72-76-78-80 m. Acier. Tric. :

S : 6 m. point fant. en commençant à la m. 7 de la grille, * 6 m. torsade, 12 m. point fant. *, répéter de * à * term. par 6 m. point fant. au lieu de 12.

M : 8 m. point fant. en commençant à la m. 5 de la grille, * 6 m. torsade, 12 m. point fant. *, répéter de * à * term. par 8 m. point fant. au lieu de 12.

L : 9 m. point fant. en commençant à la m. 4 de la grille, * 6 m. torsade, 12 m. point fant. *, répéter de * à * term. par 9 m. point fant. au lieu de 12.

XL : 10 m. point fant. en commençant à la m. 3 de la grille, * 6 m. torsade, 12 m. point fant. *, répéter de * à * term. par 10 m. point fant. au lieu de 12.

A 10 cm (30 rgs) de haut, augm. de ch. côté :

S : 7 fs 1 m. ts les 12 rgs, 2 fs 1 m. ts les 10 rgs.

M : 5 fs 1 m. ts les 12 rgs, 5 fs 1 m. ts les 10 rgs.

L : 3 fs 1 m. ts les 10 rgs, 10 fs 1 m. ts les 8 rgs.

XL : 12 fs 1 m. ts les 8 rgs, 2 fs 1 m. ts les 6 rgs.

Cont. sur les 90-96-104-108 m. obtenues.

A 44-45-45-45 cm (136-140-140-140 rgs) de haut. tot., former l'arrondi en rab. de ch. côté ts les 2 rgs :

S : 1 fs 3 m., 5 fs 2 m., 8 fs 1 m., 5 fs 2 m., 1 fs 3 m. et les 22 m. rest.

M : 2 fs 3 m., 4 fs 2 m., 7 fs 1 m., 5 fs 2 m., 2 fs 3 m. et les 22 m. rest.

L : 2 fs 3 m., 5 fs 2 m., 7 fs 1 m., 6 fs 2 m., 2 fs 3 m. et les 22 m. rest.

XL : 2 fs 3 m., 6 fs 2 m., 7 fs 1 m., 6 fs 2 m., 2 fs 3 m. et les 22 m. rest.

FINITIONS :

Assembler les épaules.

Coudre l'arrondi des manches au bord des emmanchures.

Faire les coutures des manches et des côtés de la veste.

Au bas du corps, le long des devants, au bord de l'encolure et au bas des manches, croch. 4 tours point de bordure et arrêter.

