

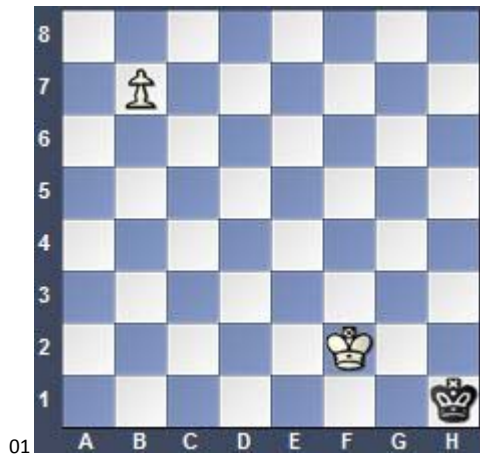


ATELIER MAT EN DEUX !

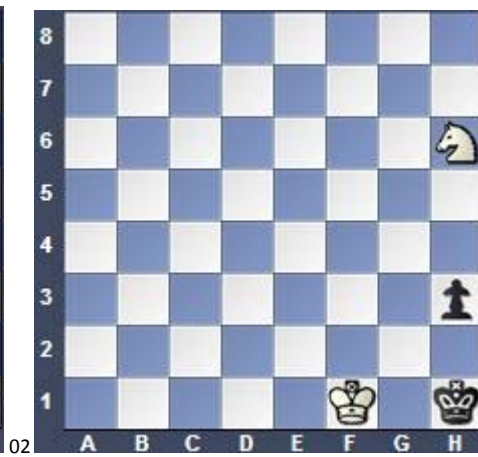
PLANCHE 1



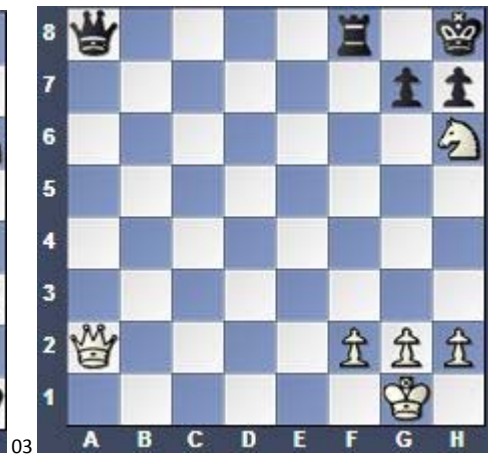
Les Blancs jouent et font mat en deux coups dans tous les diagrammes. Les Pions blancs montent vers la huitième rangée, Les noirs descendent vers la première.



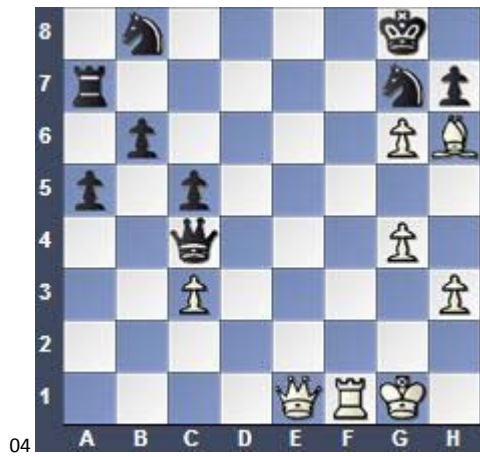
01 1. _____ 2. _____ mat !



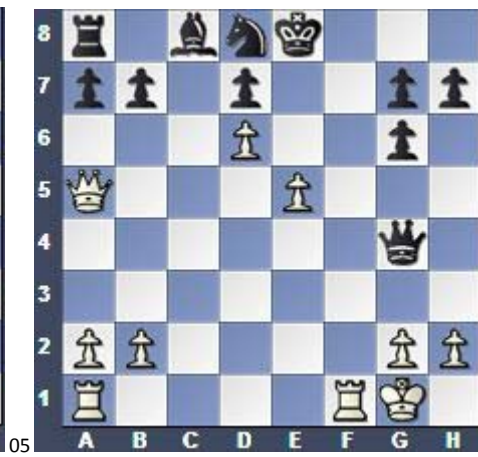
02 1. _____ 2. _____ mat !



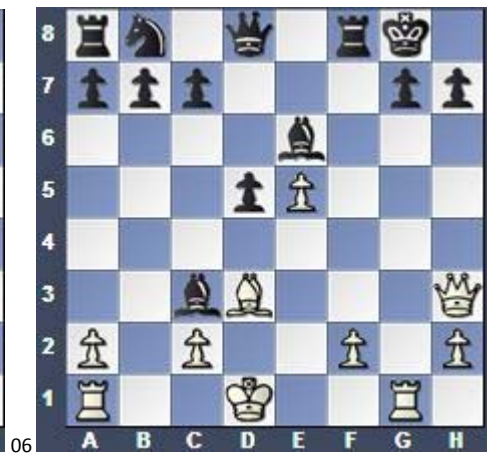
03 1. _____ 2. _____ mat !



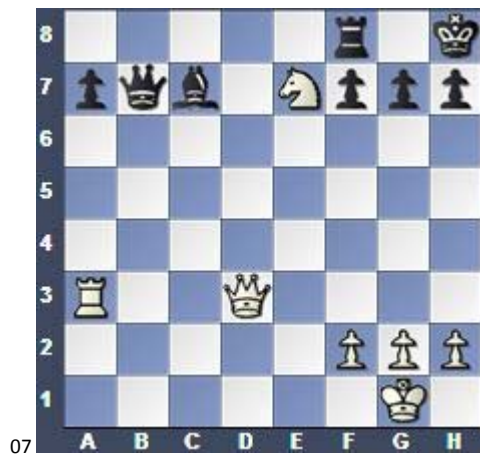
04 1. _____ 2. _____ mat !



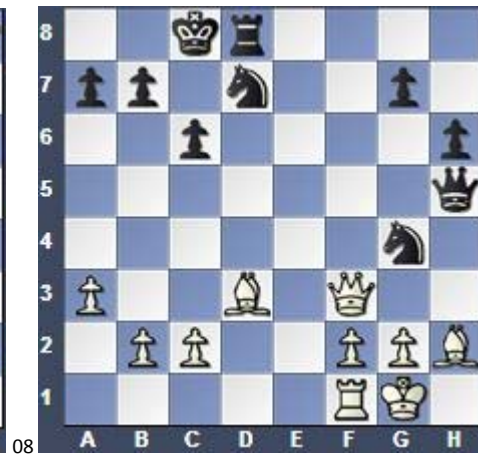
05 1. _____ 2. _____ mat !



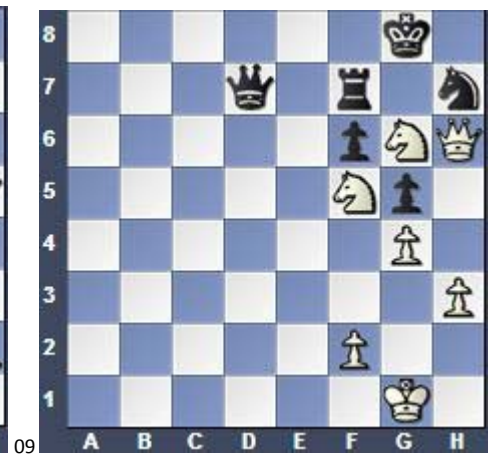
06 1. _____ 2. _____ mat !



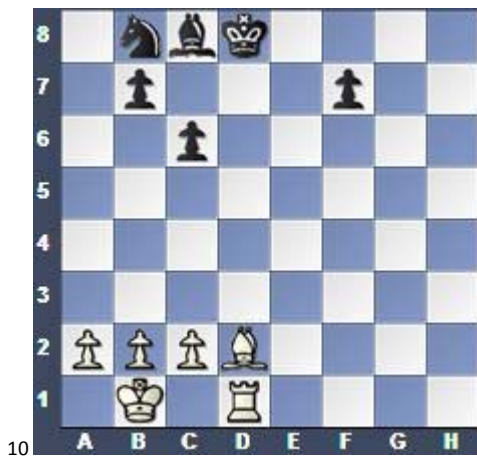
07 1. _____ 2. _____ mat !



08 1. _____ 2. _____ mat !



09 1. _____ 2. _____ mat !



10

1. _____ 2. _____ mat !



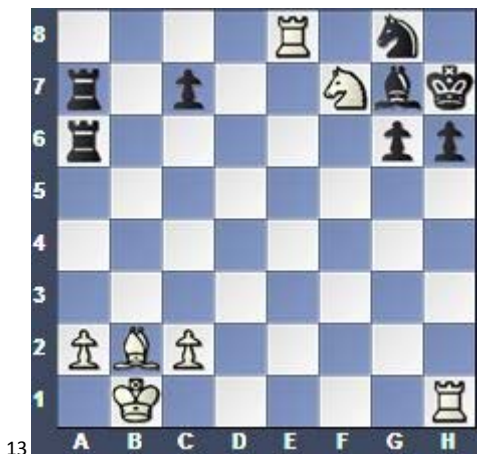
11

1. _____ 2. _____ mat !



12

1. _____ 2. _____ mat !



13

1. _____ 2. _____ mat !



14

1. _____ 2. _____ mat !



15

1. _____ 2. _____ mat !

Notions abordées :

01 : le pat, la valeur relative du matériel (1.a8=D ? pat, partie nulle !), la sous-promotion .

02 : le blocage d'une case, le mat semi-étouffé, finale élémentaire .

03 : le sacrifice de déviation, le blocage d'une case, le mat à l'étouffé .

04 : le sacrifice d'attraction, l'ouverture de ligne, le mat de l'opéra .

05 : le sacrifice d'attraction, le mat du couloir .

06 : le sacrifice de démolition, le mat du guéridon .

07 : le sacrifice de démolition, le mat d'Anastasia .

08 : le sacrifice de démolition, le mat de Boden .

09 : le sacrifice d'attraction, le blocage d'une case, le mat semi-étouffé .

10 : la batterie, l'échec double, le mat de Réti .

11 : le sacrifice d'attraction, l'ouverture de ligne, la batterie, l'échec double .

12 : le sacrifice passif d'attraction, le clouage (auto-clouage royal) .

13 : le clouage (double auto-clouage royal) .

14 : le sacrifice de déviation, l'ouverture de ligne, la sous-promotion .

15 : le zugzwang (position où l'obligation de jouer est fatale pour une couleur) .