

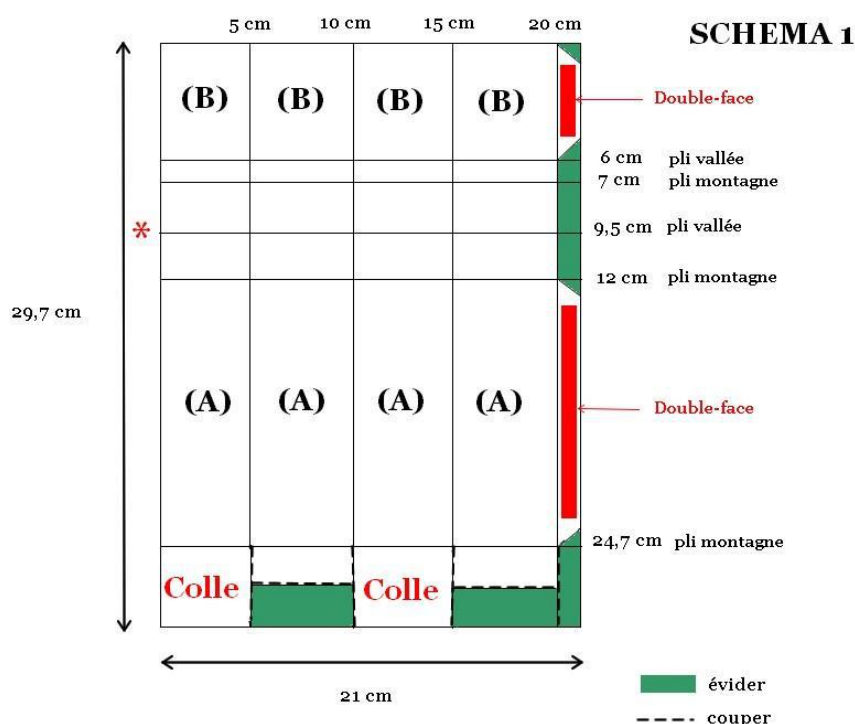
# Boîte verticale à couvercle coulissant

(d'après une idée de Stempfantasie)



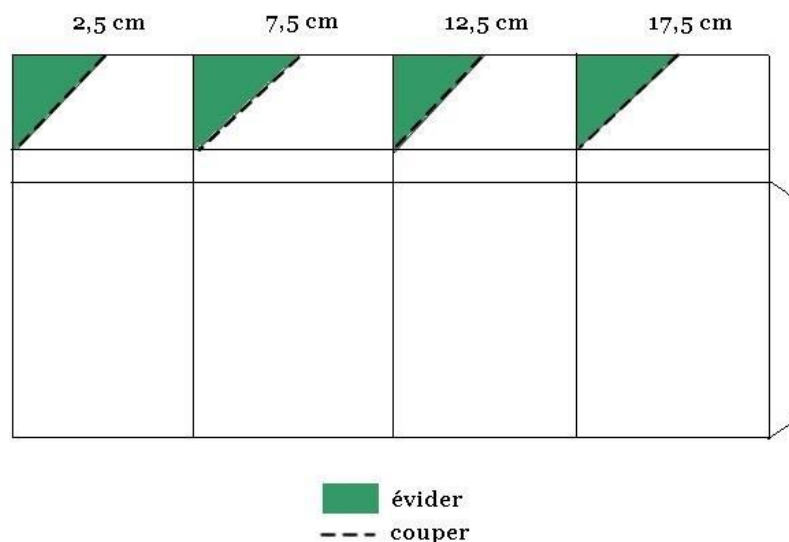
## Réalisation de la structure

- Dans un papier A4, marquer les plis sur toute la hauteur et sur le côté de 29,7 cm à : 6 cm, 7cm, 9,5 cm, 12 cm et 24,7 cm (**schéma 1**)
- Marquer les plis sur toute la hauteur et sur le coté de 21 cm (en positionnant la feuille A4 avec le pli à 24,7 cm vers le bas) à : 5 cm, 10 cm, 15 cm et 20 cm (**schéma 1**)
- Couper selon les tirets pour former la base de la boîte (**schéma 1**)
- Evider les parties en vert pour former des languettes qui vont servir à assembler la boîte (**schéma 1**)
- Plier les plis horizontaux en montage/vallée comme indiqué (**schéma 1**)



- Rabattre le pli horizontal réalisé à 9,5 cm (marqué avec un \* sur le schéma 1) vers l'avant et faire des repères sur ce pli de longueur 21 cm à 2,5 cm, 7,5 cm, 12,5 cm et 17,5 cm (**schéma 2**)
- Couper en diagonal vers la droite jusqu'au pli supérieur et depuis chaque repère (**schéma 2**) afin d'évider des triangles qui donneront le mécanisme coulissant de la boîte

## SCHEMA 2



### Décoration (à faire avant assemblage de la boîte)

- Découper 4 rectangles de papiers imprimés de 4,5 x 12,5 cm et les coller sur les 4 grands côtés de la boîte marqués avec un **(A)** (**schéma 1**)
- Découper 4 rectangles de papiers imprimés de 4,5 x 5,5 cm et les coller sur les 4 côtés du couvercle de la boîte marqués avec un **(B)** (**schéma 1**)

### Assemblage

- Commencer par coller le fond de la boîte avec de la colle. Ajuster la découpe si besoin
- Mettre du double-face sur les languettes d'assemblage (**schéma 1**) et coller
- Finir la décoration (ruban, étiquette ...)

Bonne création !

