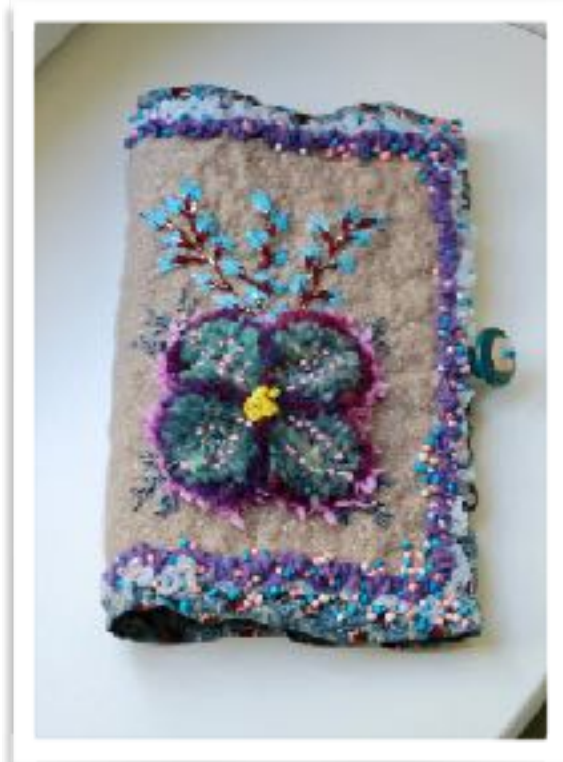


Pique-Aiguilles « Gréta »

création Cécile Landel

www.cecilemboutic.canalblog.com



FOURNITURES:

15x20 cm de Laine Bouillie

23x28 cm de tissu pour la doublure

18x14 cm de feutrine

Assortiment de laines

Lacet « Ortie » coloris turquoise

Mélange « fils fins et brillants »

assortiment de fils fins perlés et moulinés.

Fil lamé « rouge »

Fil de laine « jaune »

Fil de papier « hortensia »

perles

Lacet Aladdin large coloris « violet »

Lacet Tulle

Non fournis:

Molleton

toile à beurre

Bouton fantaisie



Conseils: ne pas couper le tissu avant de broder . Coller la toile à beurre avec de la colle en bombe de type 505 « Odif ».

BRODERIE:

Plier la laine Bouillie en 2 et, centrer le dessin sur une moitié de tissu .

Commencer par réaliser le Plushwork . Passer la laine fantaisie sur les pétales de la fleur , en utilisant les dégradés harmonieusement .

N'oubliez pas , que la laine posée en ter sera le coeur au la fleur .

Avec 3 brins du Mélange de Fils Fins et Brillants, broder au Point d'Arête , le centre de chaque pétale .

Avec la laine jaune (1 brin en double), broder le coeur de la fleur au point de Noeud (2 tours d'aiguille) .

Avec un fil assorti, poser le Fil Hortensia au point de Mirliton en veillant à ce qu'il soit bien visible tout autour de la fleur .

Poser les Perles , dans les Pétales .

Avec le Lacet « Ortie » turquoise au point de Lancé .

Avec le Fil « Lamé » rouge , Broder les fleurs turquoises au Point de Lancé, puis faire les tiges au Point de Tige .

Avec un Fil Fin en double , faire des petits Points de Lancés à l'extrémité des fleurs en Lacet d'Orties « turquoise ».

QUILTING:

Poser la Laine Bouillie ainsi brodée , sur le molleton qui fera une taille u tout petit peu plus petite .

Couper le tissu de fond avec 4 cm de plus que le Top , tout autour.

Poser le Top au centre de l'envers du tissu, en laissant le centrant , pour avoir des marge égales .

Rabattre le s4 côtés sous le Top en formant de beaux angles d'onglets .

Vous devez obtenir un bord de tissus de fond de 1,5cm .

Avec le Fil Perlé assorti , quilting au Point de Sable .

Pour donner, aux bords, un effet moins régulier , tirer un peu sur le fil .

Lorsque le quilting est terminé .

Poser , à cheval, sur les 2 tissus, Le Lacet Tulle , au Point de Froufrou + le Lacet Aladdin Violet, au point de Froufrou également .

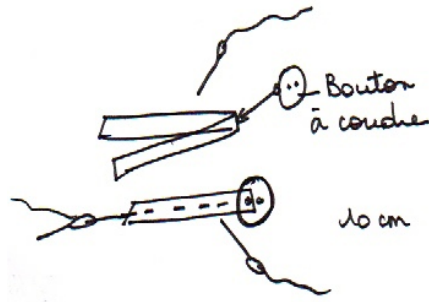
Faire un semis de Perles , en débordant sur le Top et sur la doublure .



LE BOUTON :

Prendre du ruban d'Organza de 10 cm en 0,5 cm de large assorti au Bouton choisi ,
le plier en 2 , fixer le bouton .

Avec un fil de même couleur , passé au milieu , froncer le ruban, et le coudre sur le bord du Pique -
Aiguilles .



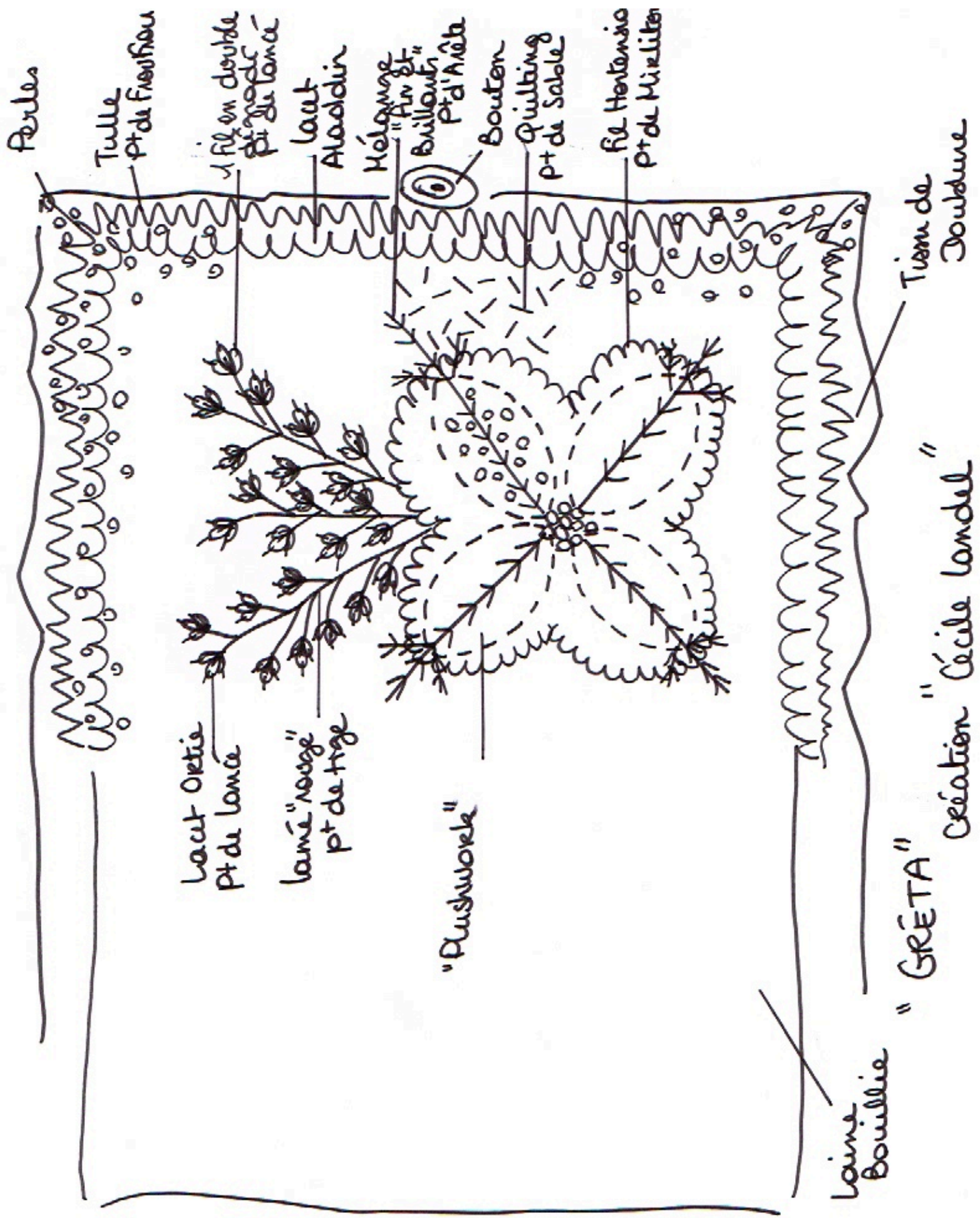
LA FEUTRINE :

Pliez la feutrine en 2 , la coudre au centre du pique -aiguille ,
faire une couture apparente sur le milieu .

Perlé ou non le bord .



Bonne Broderie .



Perles

Tulle
Pt de Fiançailles

fil en double
pt de lancé

laine
Alacodin

Mélange
"fin et"
Bullough
Pt d'Aïola

Bouton

Quilting
pt de Sabot

fil Hertenisio
Pt de Hieliten

Lacut Oretis
Pt de lancé

laine "rouge"
pt de trige

"Rushwork"

laine
Bouillie

"GRÉTA"
Création "Cécile Landel"

Tissu de
Doudune

