

TUTO DES PETITS PANIERS

1 Couper 2 rectangles



2 Plier en 2 endroit contre endroit et coudre les côtés



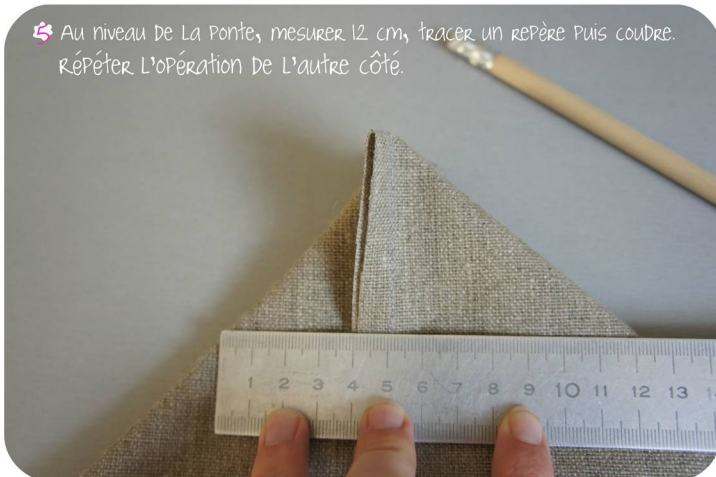
3 Plier en 2 coutures contre coutures



4 En pliant en 2 sur les coutures, vous obtenez cette forme



5 Au niveau de la pointe, mesurer 12 cm, tracer un repère puis coudre. Répéter l'opération de l'autre côté.



6 Couper les 2 pointes à 1 cm des coutures. Retourner sur l'endroit. Voilà ce que vous obtenez !