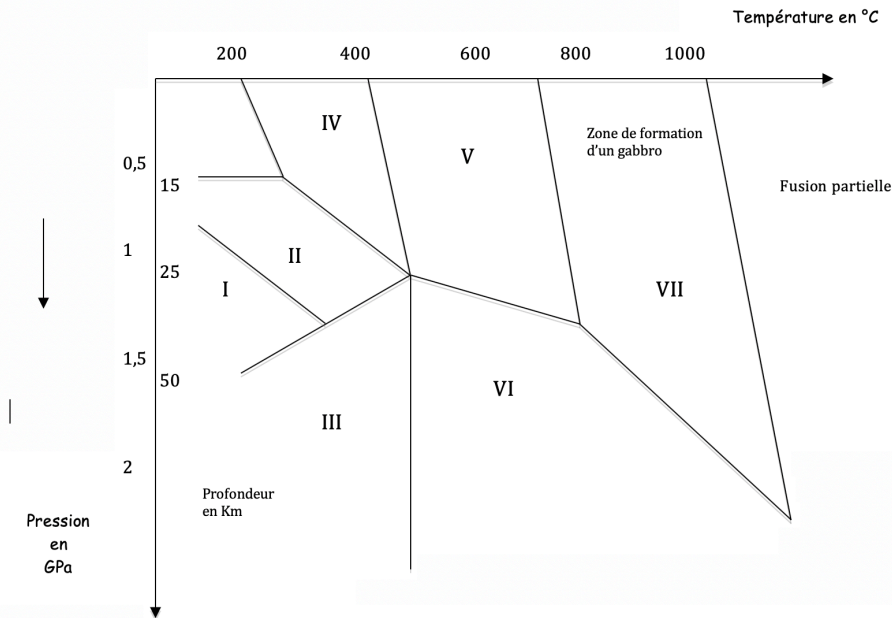


**Domaines de stabilité des minéraux :**

I : association à glaucophane + jadéite ; II : association à glaucophane + plagioclase ; III : association à grenat + jadéite +/- glaucophane ; IV : association à chlorite + actinote + plagioclase ;	V : association à hornblende + plagioclase ; VI : association à grenat + jadéite ; VII : association à pyroxène + plagioclase.
---	--

**Document : diagramme pression-température simplifié montrant les domaines de stabilité de quelques associations de minéraux caractéristiques (données expérimentales)**



**Domaines de stabilité des minéraux :**

I : association à glaucophane + jadéite ; II : association à glaucophane + plagioclase ; III : association à grenat + jadéite +/- glaucophane ; IV : association à chlorite + actinote + plagioclase ;	V : association à hornblende + plagioclase ; VI : association à grenat + jadéite ; VII : association à pyroxène + plagioclase.
---	--

**Document : diagramme pression-température simplifié montrant les domaines de stabilité de quelques associations de minéraux caractéristiques (données expérimentales)**

