



**ECOUTE COMMENTEE**

**Danse macabre, de CAMILLE SAINT-SAENS**  
 (« Macabre » : qui évoque la mort)

Que ressens-tu à l'écoute de cette musique? .....  
 Où pourrais-tu entendre cette musique? .....  
 Cherche à frapper la pulsation. Quel est le tempo? .....  
 Cherche à frapper le temps fort : combien de pulsations comptes-tu avant qu'il ne revienne? .....  
 Représente le résultat obtenu : ..... On dit que la « mesure » est à ..... temps et son chiffre est \_  
 Il s'agit d'une ..... qu'on appelle la .....

☞ Cette musique ..... en quelque sorte ..... basée sur un ..... d'Henri Cazalis.



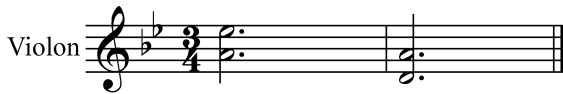
Ecoute les extraits suivants : décris ce que tu entends et trouve quels vers du poème sont illustrés :

.....  
 .....  
 .....

*Fig et zig et zag, la mort en cadence  
 Frappant une tombe avec son talon,  
 La mort à minuit joue un air de danse,  
 Fig et zig et zag, sur son violon.*



.....  
 .....  
 .....



Le violon joue des doubles cordes : cela forme un ..... de ... sons.



Ce thème est essentiellement .....

.....



Ce thème est davantage .....

.....



.....