

Pyjama « Ma jolie poupée » 27 cm



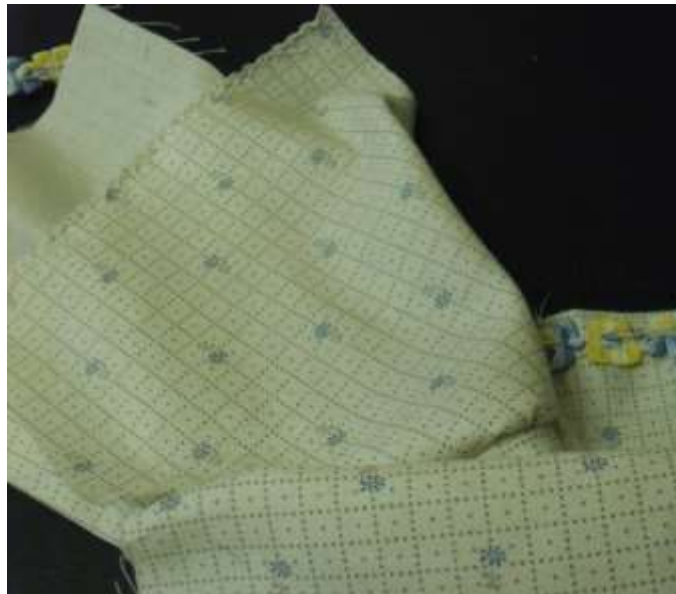
Pour le pyjama : **Le corsage**

Poser les bas devants le long des empiècements des devants en fronçant pour rattraper l'ampleur, piquer et surfiler.



Epingler les épaules dos et devant, piquer et surfiler.

Froncer les têtes de manches et les poser dans l'emmanchure en répartissant les fronces sur le haut, piquer, surfiler.



Repasser toutes les pièces bien à plat.

Faire l'ourlet des bas de manches et poser votre décoration pour plus de facilité.

Replier le travail endroit contre endroit et faire la couture du bas de la manche au dessous de bras et dans le



prolongement la couture de côté jusqu'à l'ourlet.

Pour l'encolure, plier la parementure envers contre envers, surfiler et piquer au raz.

Décorer selon votre gout devant et à l'encolure, moi j'ai froncé un bout de ruban d'organza et cousu à l'encolure.

Poser le velcro sur les empièchements.

Le pantalon

Poser les deux jambes endroit contre endroit et coudre l'entrejambe, surfiler, repasser, surfiler aussi la taille, puis replier la hauteur d'ourlet et piquer à 1cm. Passer un élastique plat de 12 cm dans la coulisse et bien l'arrêter de



chaque côté.

Reposer les deux jambes l'une contre l'autre et piquer l'entrejambe et surfiler. Repasser.



Maintenant surfiler l'ourlet des bas de pantalon, retourner et piquer. Décorer si vous voulez.

Ouvrir et plier les jambes en épinglant les coutures d'entrejambes l'une sur l'autre puis piquer en une seule fois de l'ourlet droit à l'entrejambe puis à l'ourlet gauche. Surfiler.

Retourner et repasser.

Chemise de nuit : travailler de la même façon que pour le corsage, mais en rallongeant de 8 cm les dos et devants.

Un clic et envoyer la photo à helen-mod@wanadoo.fr pour recevoir les chaussons.