



*La jupe Star et son tuto*



<http://maudetdavid.canalblog.com>

### Le matériel :

Pour une taille 36/38 il faut :

- 1 mètre de tissu imprimé ( ici, le blanc étoiles gold d'anna k bazar)
- 50 cm de voile de coton pour la doublure

### La découpe du tissu :

- *Pour le bas de la jupe :*

Découper 2 rectangles de 67 cm sur 42 cm en coton imprimé et 2 rectangles de 38 cm sur 67 cm en voile de coton pour la doublure

- *Pour la ceinture :*

Découper 3 rectangles de 92 cm sur 6 cm en coton imprimé

- *Pour la coulisse*

Découper 1 rectangle de 83 cm sur 2 cm en coton imprimé

- *Pour le lacet :*

Découper une bande de 4 cm sur en coton imprimé sur 2 mètres

- *Pour la bande de pli religieuse :*

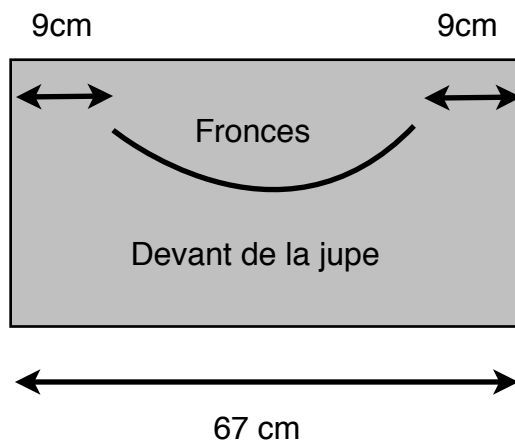
Découper 2 rectangles de 67 cm sur 17cm

Pour info, les marges de couture d'un cm sont comprises.

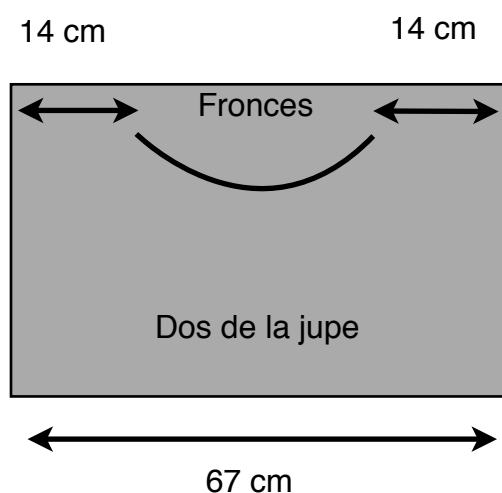
Allez, c'est parti !!!!

## 1ère étape : les fronces

Sur le devant de la jupe, tracer 2 repères à 9 cm de la couture de côté puis froncer entre les repères

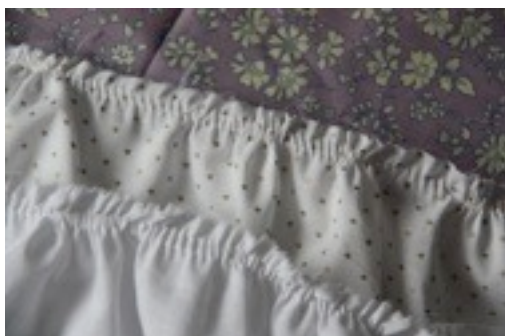


Sur le dos de la jupe, tracer 2 repères à 14 cm de la couture de côté puis froncer



Pour information, le devant et le dos, une fois froncés, doivent mesurer approximativement 47 cm entre les 2 coutures de côtés.

Procéder exactement de la même manière pour la doublure



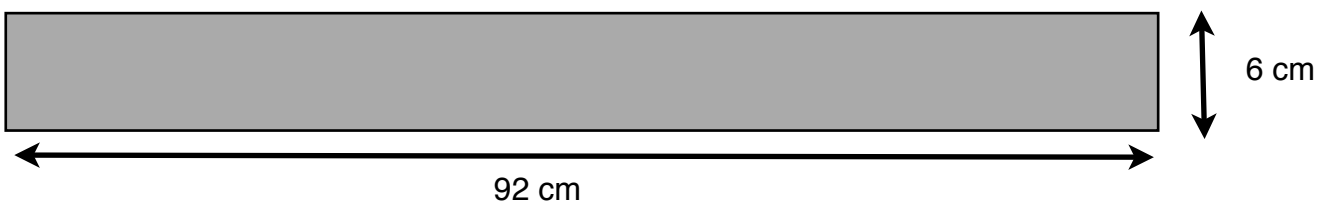
Voilà ce qu'on obtient

### 2ème étape : Assemblage du bas de la jupe

Assembler endroit contre endroit le dos et le devant de la jupe froncée en coton imprimé et piquer sur la largeur des côtés à 1 cm du bord. Surfiler  
Faire de même pour la doublure.

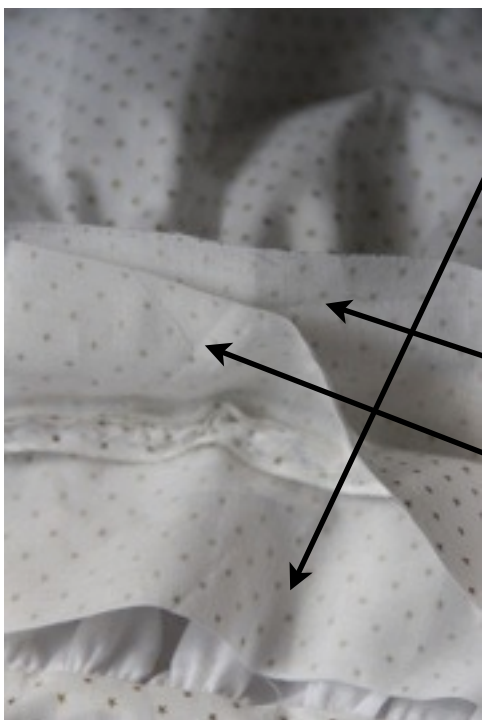
### 3ème étape : La ceinture

Plier chacun des rectangles (92 cm sur 6 cm) endroit contre endroit  
Coudre le côté puis surfiler  
Retourner



### 4ème étape : Assemblage des ceintures au bas de la jupe

- Assembler le bas de la jupe en coton imprimé avec sa doublure ( on glisse tout simplement la doublure dans la jupe )
- l'étape suivante demande 2 minutes de réflexion : on assemble les 3 ceintures à la jupe :



1 : glissez la première ceinture à l'intérieur de la jupe endroit de la ceinture contre envers de la doublure

2 : A l'extérieur de la jupe , viennent se superposer les 2 autres ceintures :

La deuxième ceinture : endroit de la ceinture contre endroit de la jupe

Enfin la dernière ceinture : endroit de la ceinture contre envers de la ceinture préalablement fixée.

On épingle le tout ( 5 épaisseurs en tout) et on coud tout autour en faisant attention à bien prendre toutes les épaisseurs

Retourner l'ensemble sur l'endroit .

Faire un rentré de couture d'environ 0,5 cm sur la première ceinture ( à l'intérieur de la jupe) et la deuxième ceinture ( à l'extérieur de la jupe)



Epingler le tout sur la dernière ceinture et piquez sur l'endroit à 2 mm du bord en veillant à piquez les 2 épaisseurs

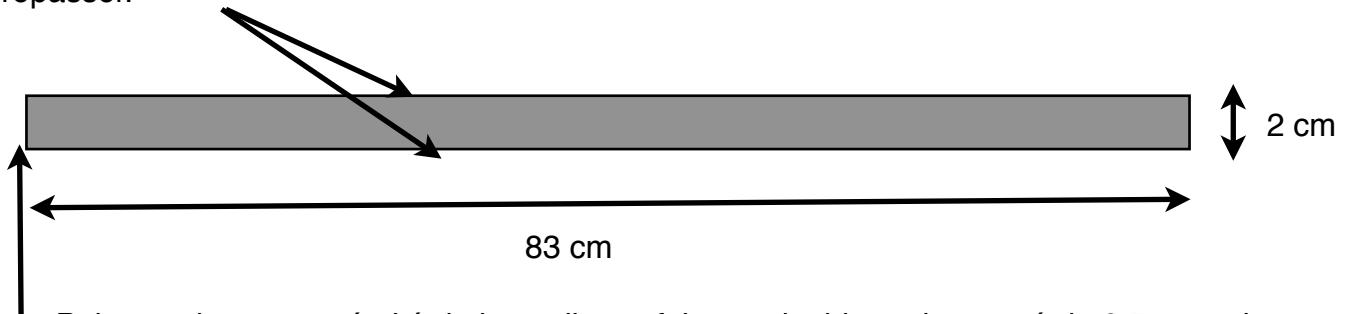


faire une pique décorative en bas de la ceinture



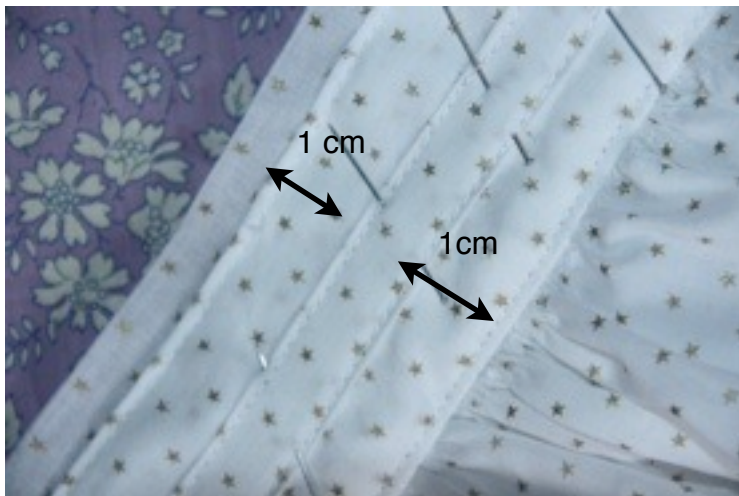
### 5ème étape : La coulisse

Faire un ourlet rentré de 0,5 cm sur les longs côtés de la coulisse à l'aide du fer à repasser.



Puis sur chaque extrémité de la coulisse , faire un double ourlet rentré de 0,5 cm puis 0,5 cm, piquer.

Positionner la coulisse sur la ceinture en la centrant en hauteur.  
Il faut bien centrer la coulisse à la jupe en longueur, piquez tout autour



### 6ème étape : le lacet

Il faut faire un lacet d'environ 2 mètres sur 4 cm.  
Pour le pliage, j'ai procédé comme un biais et j'ai cousu sur le coté.  
Enfiler ensuite le lacet dans la coulisse à l'aide d'une petite épingle à nourrice.



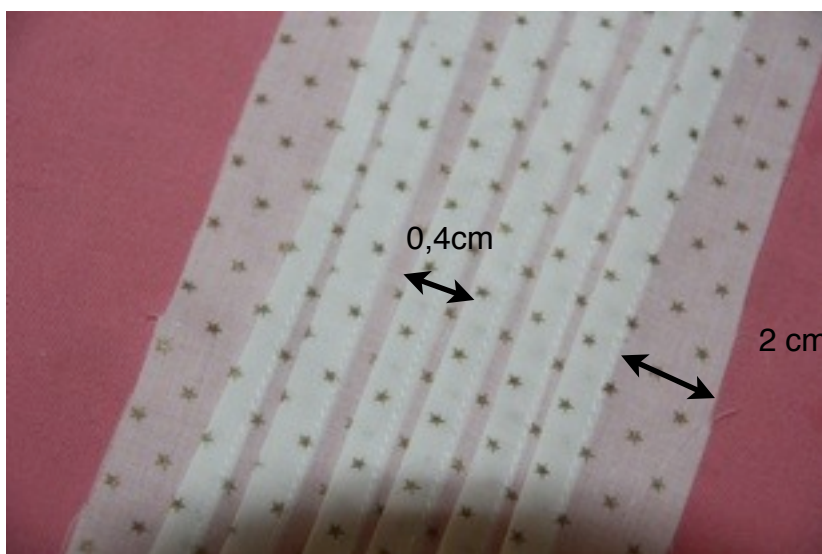
## 7 ème et dernière étape : les plis religieuses

Alors je vais pas trop détailler la façon dont on fait les plis car c'est très bien expliqué sur le site de coupe couture

Assembler les 2 bandes de 67 sur 17 cm endroit contre endroit

Commencer le premier pli religieuse à 2 cm du bord

Chaque pli religieuse mesure 0,4 cm sur l'endroit et l'espacement et de 1 cm entre les coutures.



Une fois les plis effectués, faites un ourlet rentré de 0,5 cm sur chaque extrémité et épingler à 1 cm au dessus du bas de la jupe.



Coudre la bande de pli au dessus et en dessous

Pour garder le petit côté bohème de la jupe, on ne fait pas d'ourlet ni en bas de la jupe, ni en haut de la ceinture !!!!

Bravo, vous avez réaliser une jolie petite jupe qui sera parfaite pour l'été !!!

Merci de citer la source du tuto à chaque fois que vous l'utiliserez.

