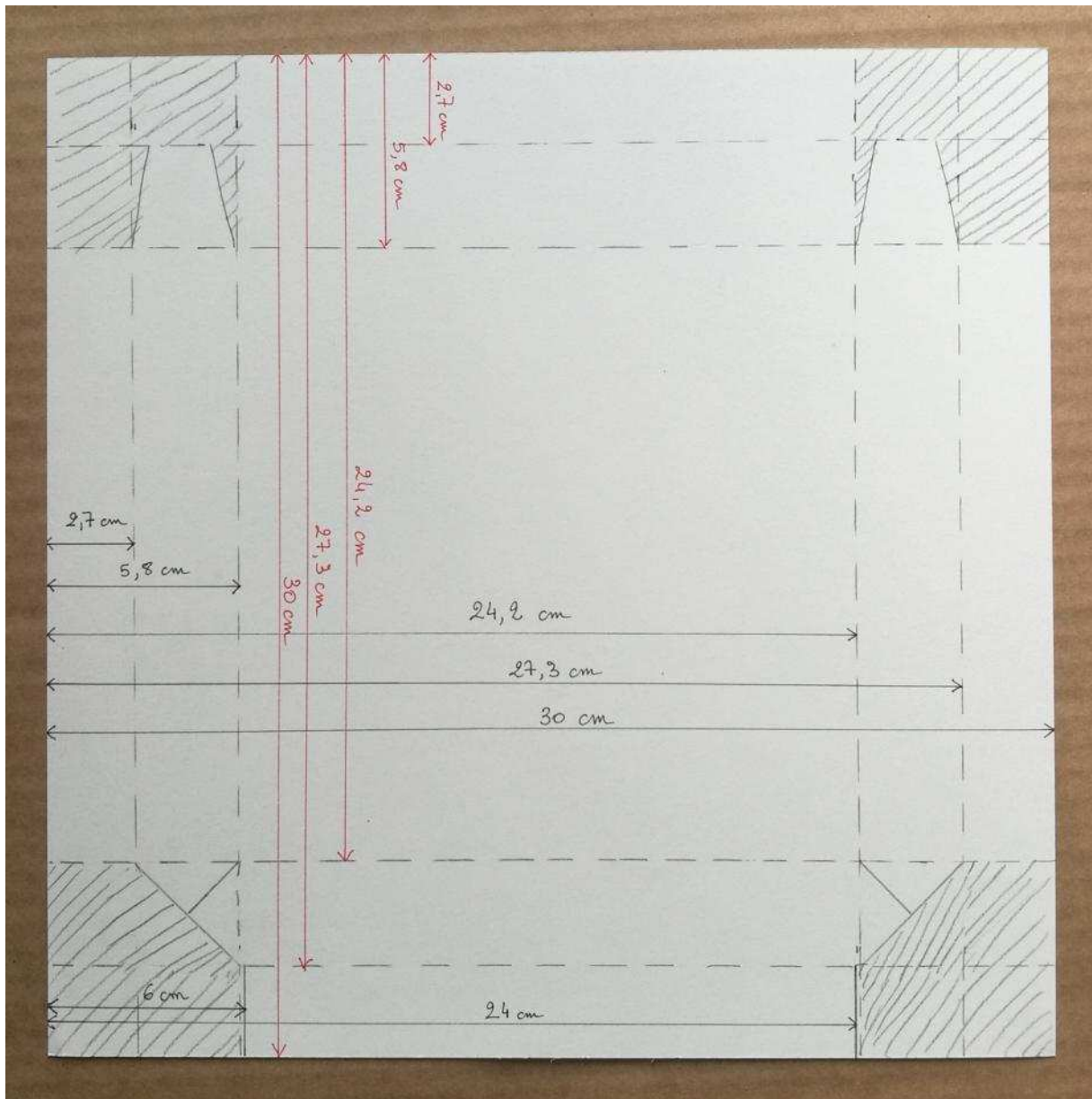
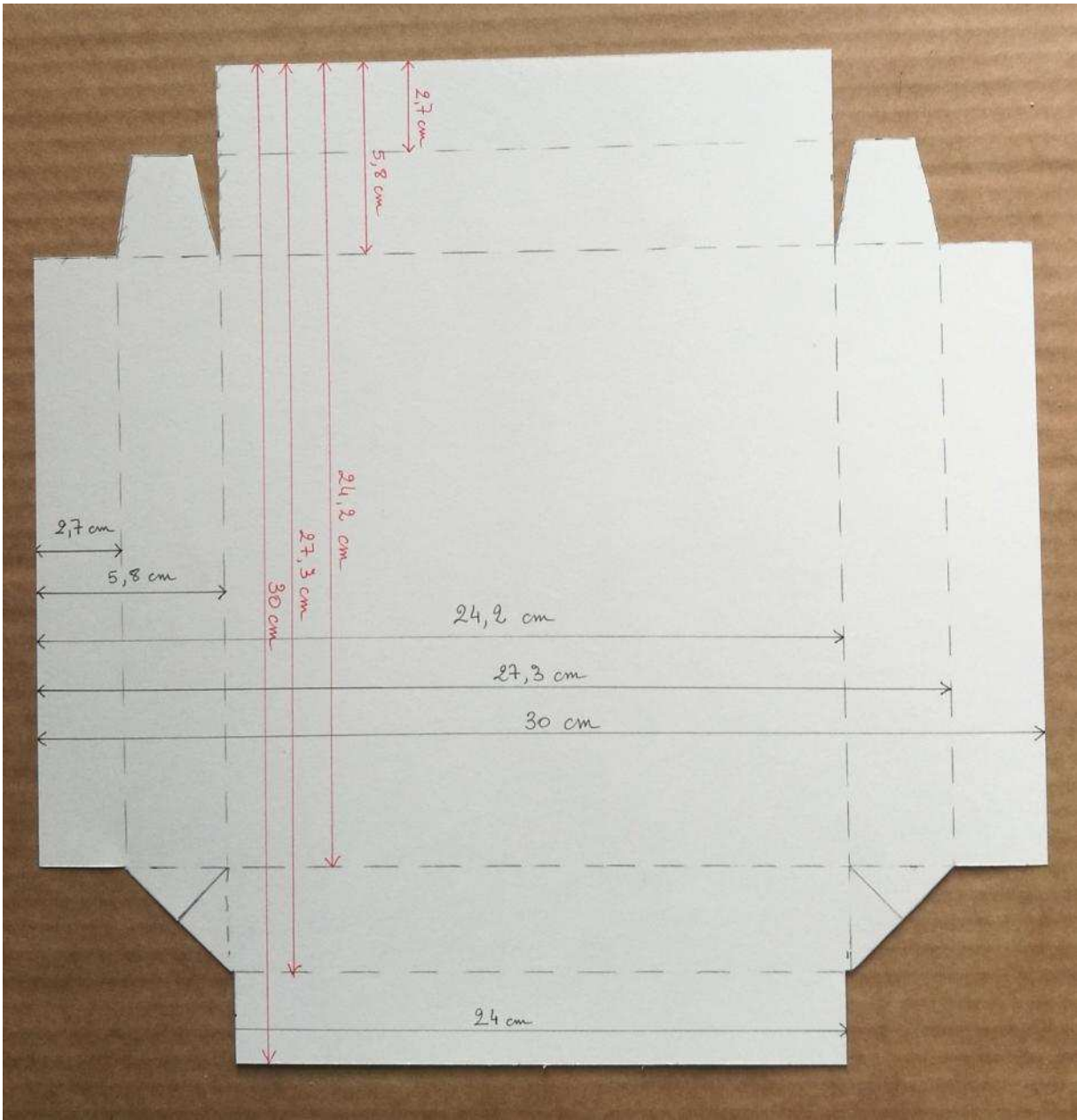


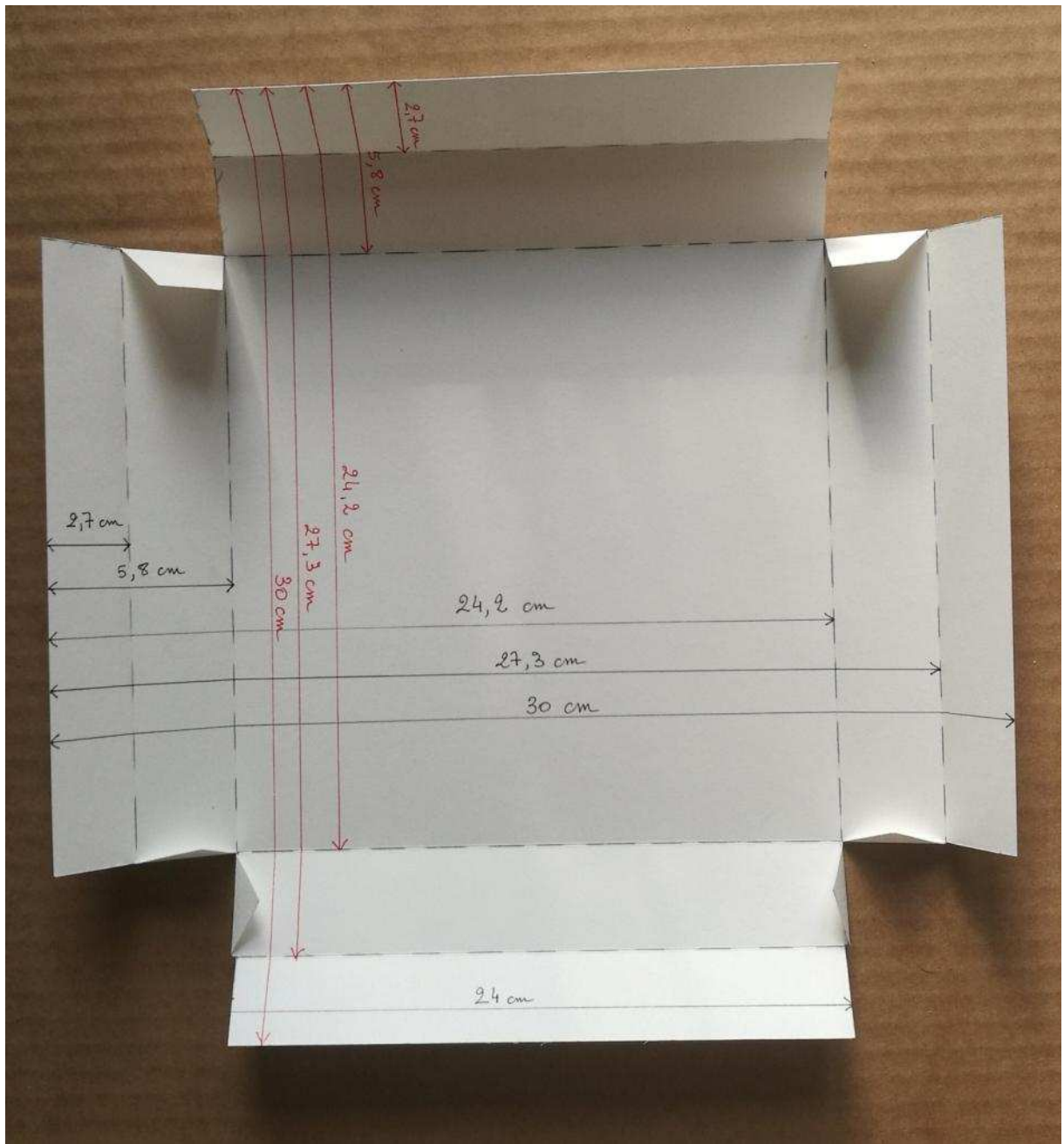
Tuto Boîte par Sylvie85 Pour Variations créatives (2ème partie)

Prendre le 2^{ème} Bazzill 30 x 30 cm et recommencer presque le même procédé en suivant le schéma ci-dessous.

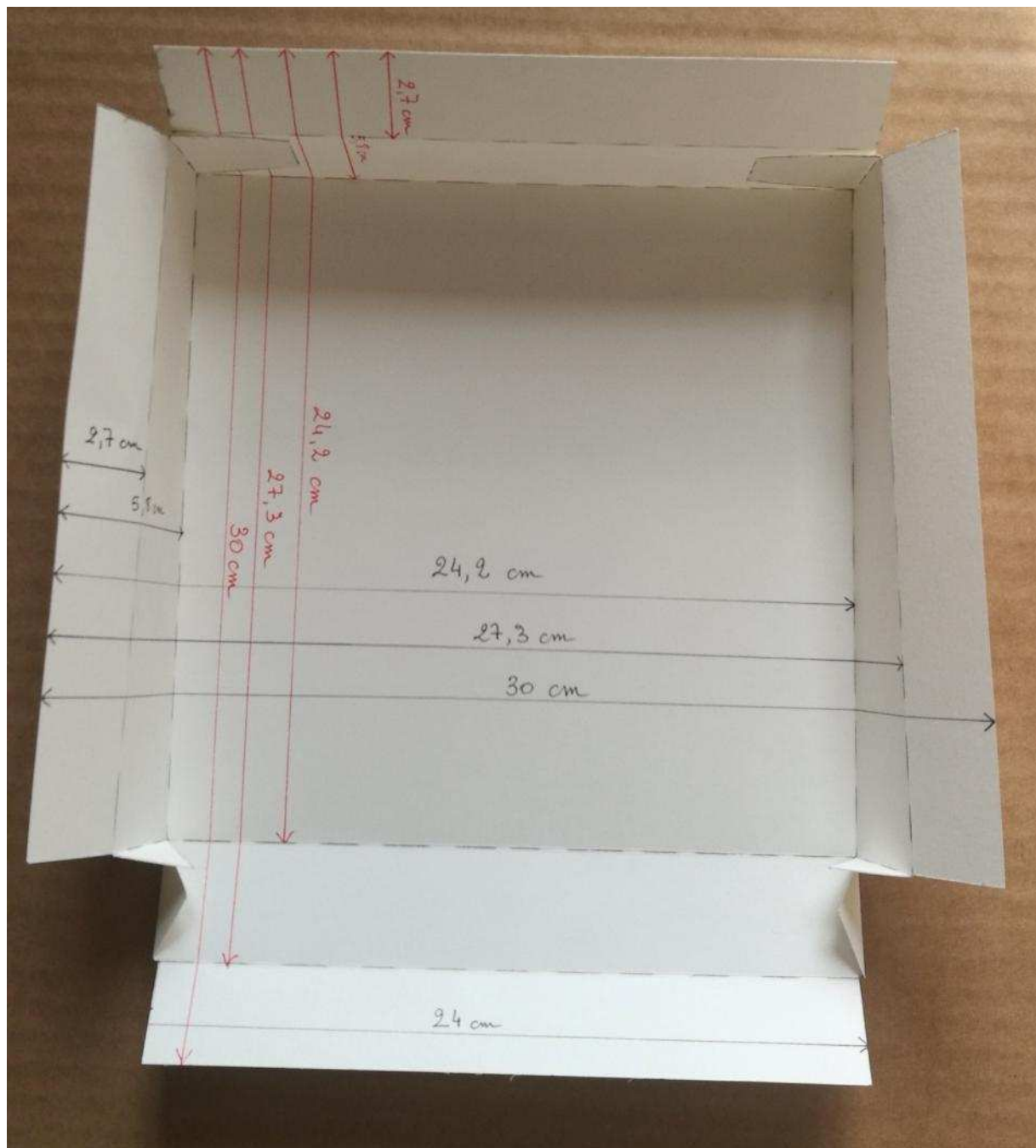


2 angles sont légèrement différents.



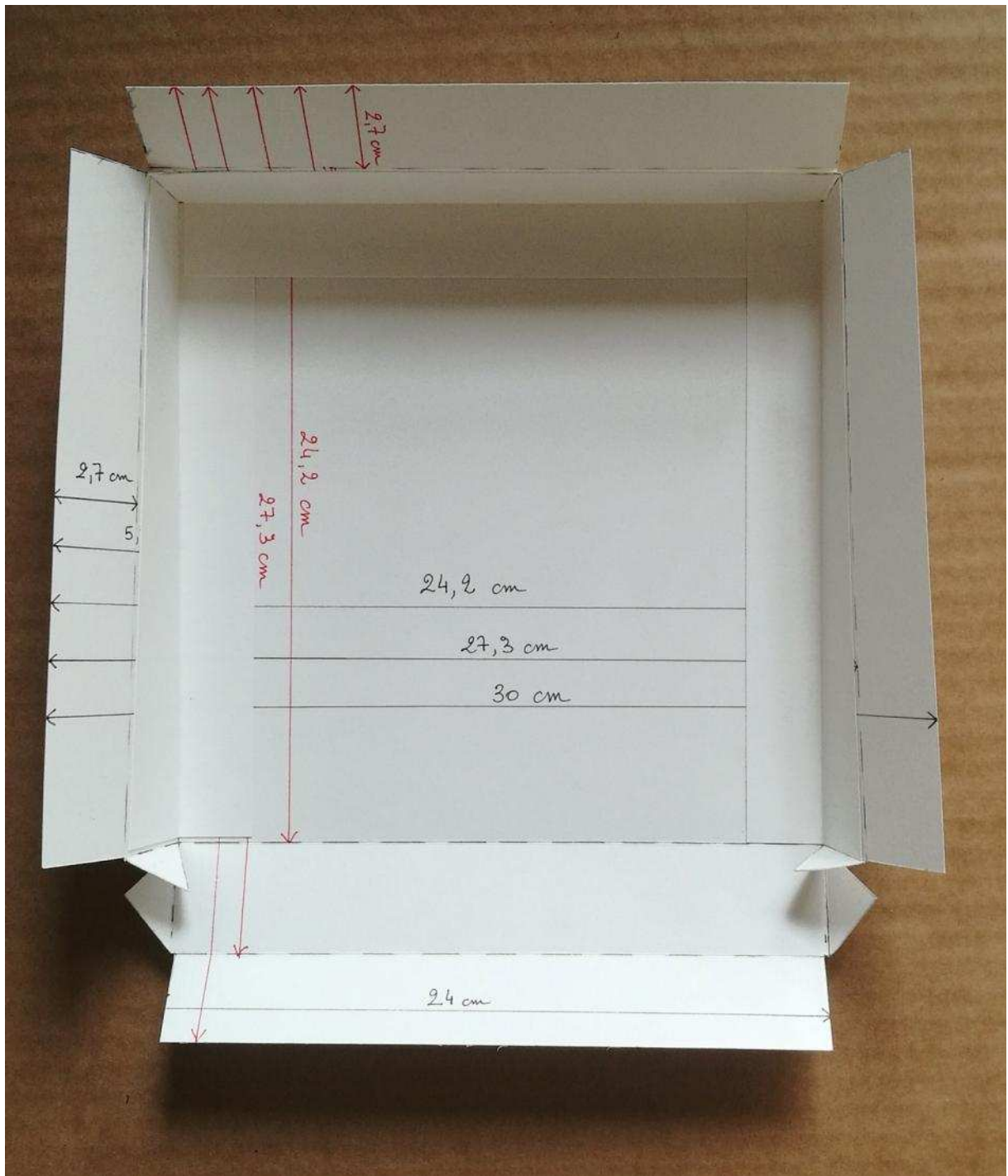


Coller les 2 languettes du haut.

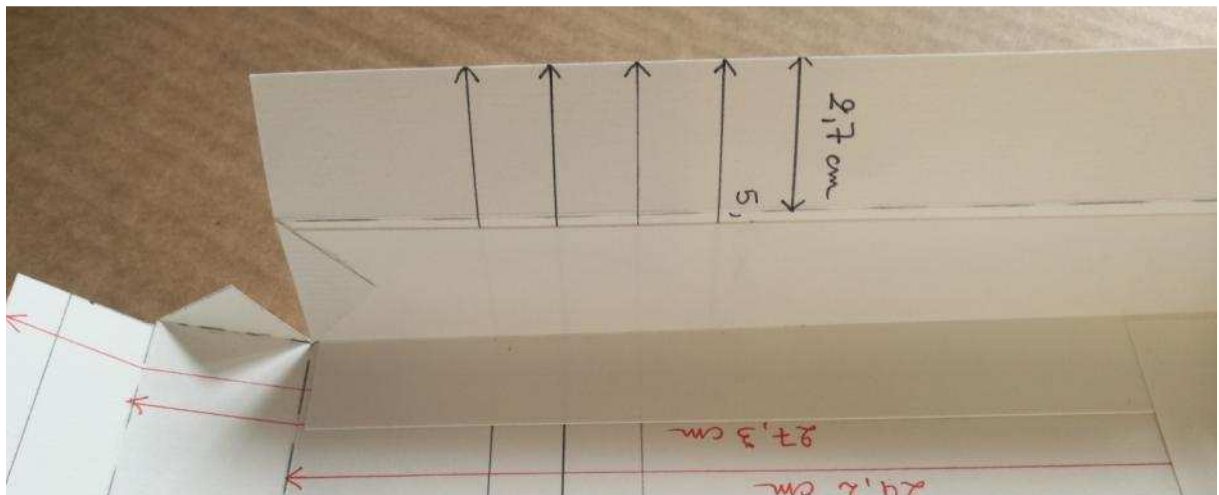


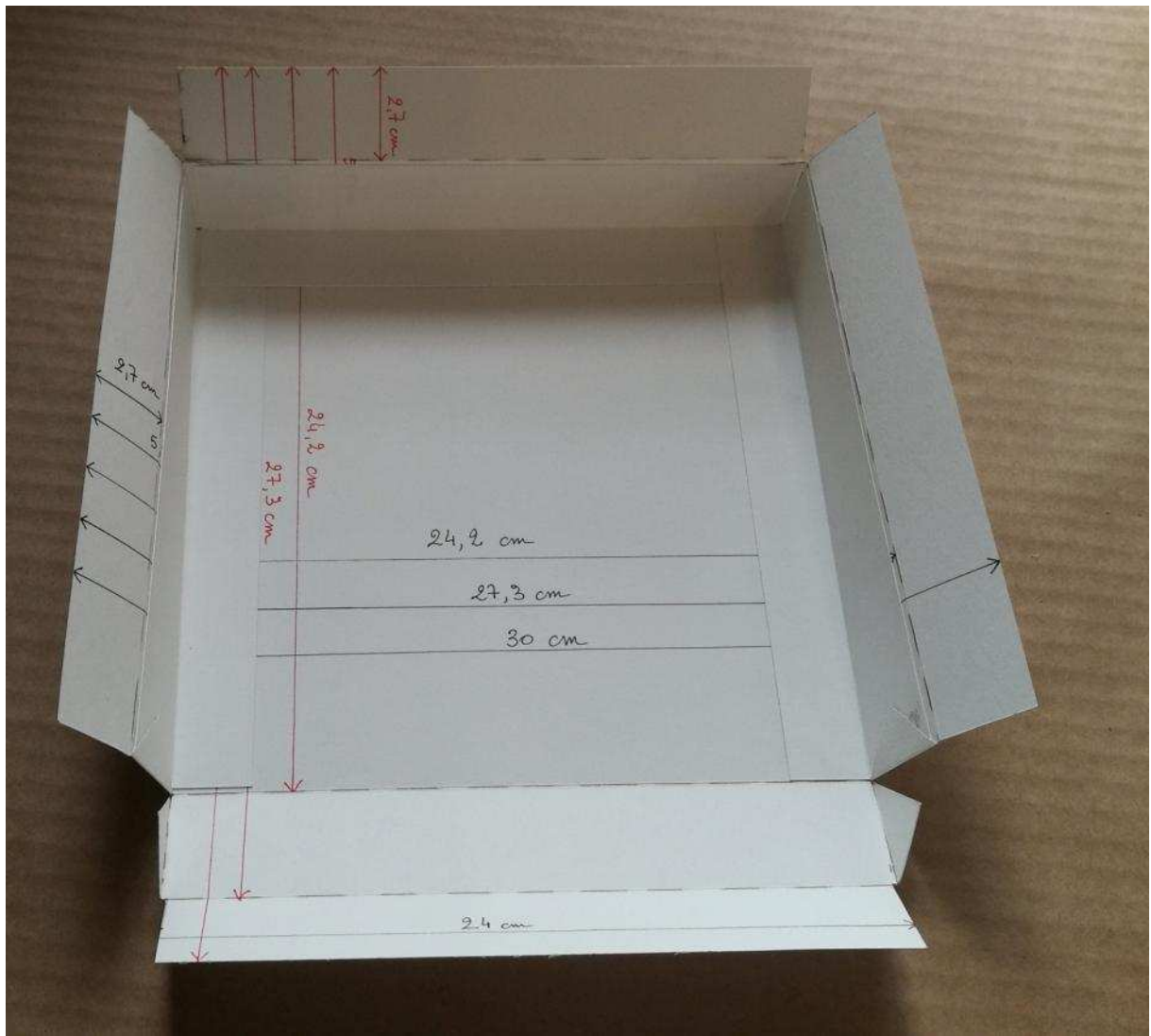
Couper 3 bandes de papier de 5 x 18,2 cm. Faire un pli à 2,9 cm (comme précédemment).

Coller les 3 bandes (voir schéma ci-dessous).

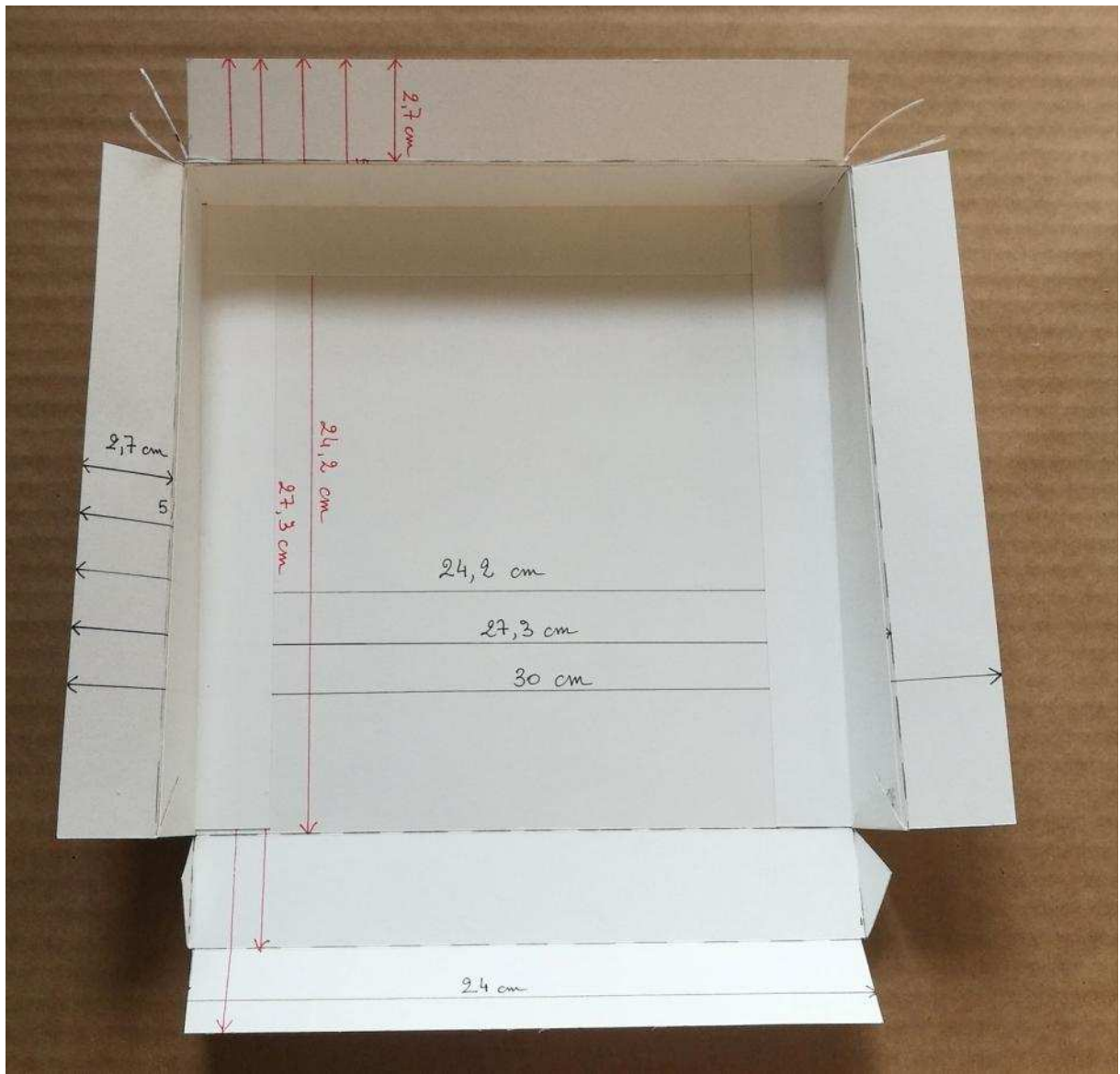


Coller les 2 petites languettes (voir schéma) par-dessus les bandes de papier.

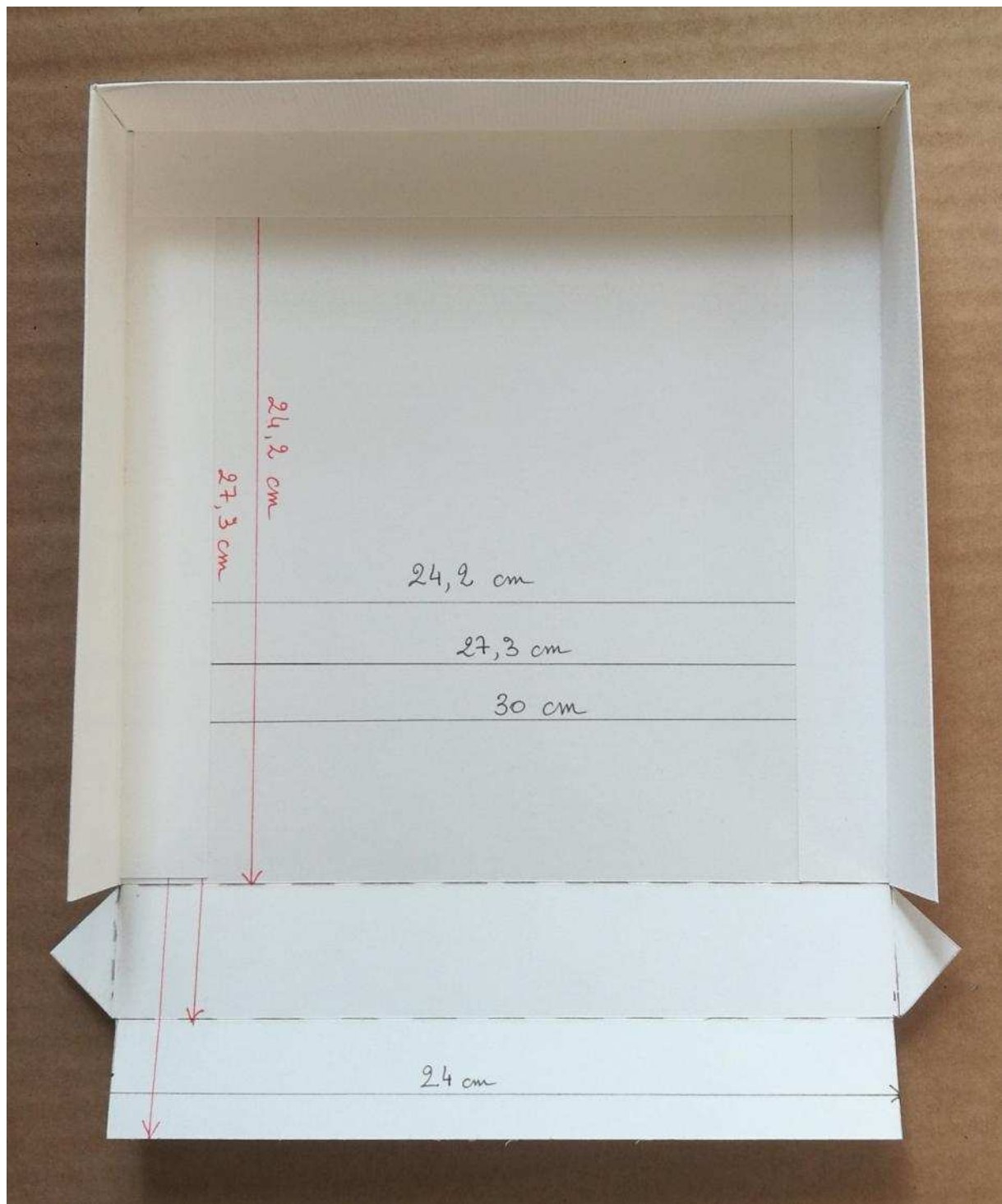




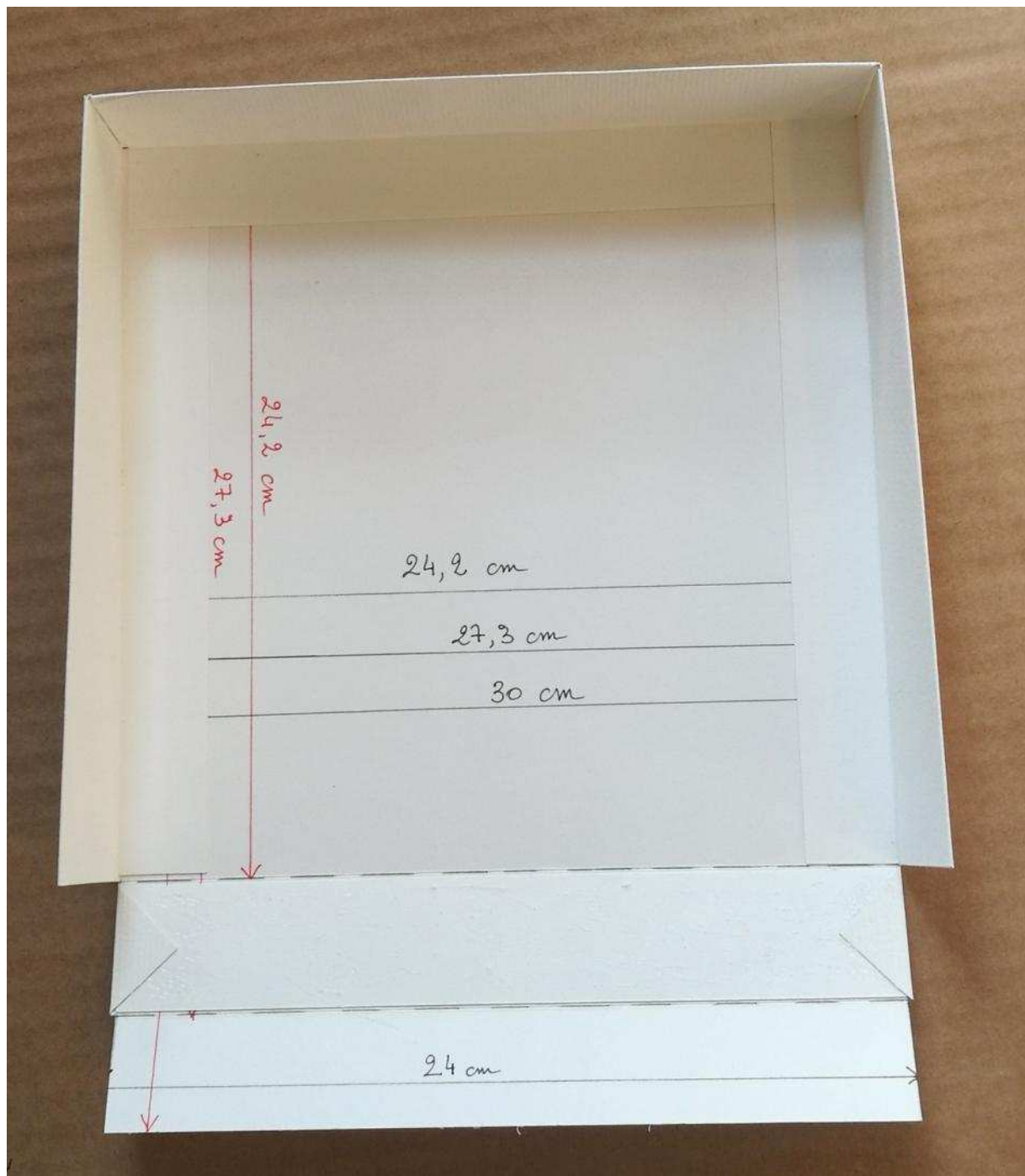
Couper 1 mm dans les angles supérieurs uniquement (voir schéma ci-dessous).



Coller les 3 rabats (voir schéma).

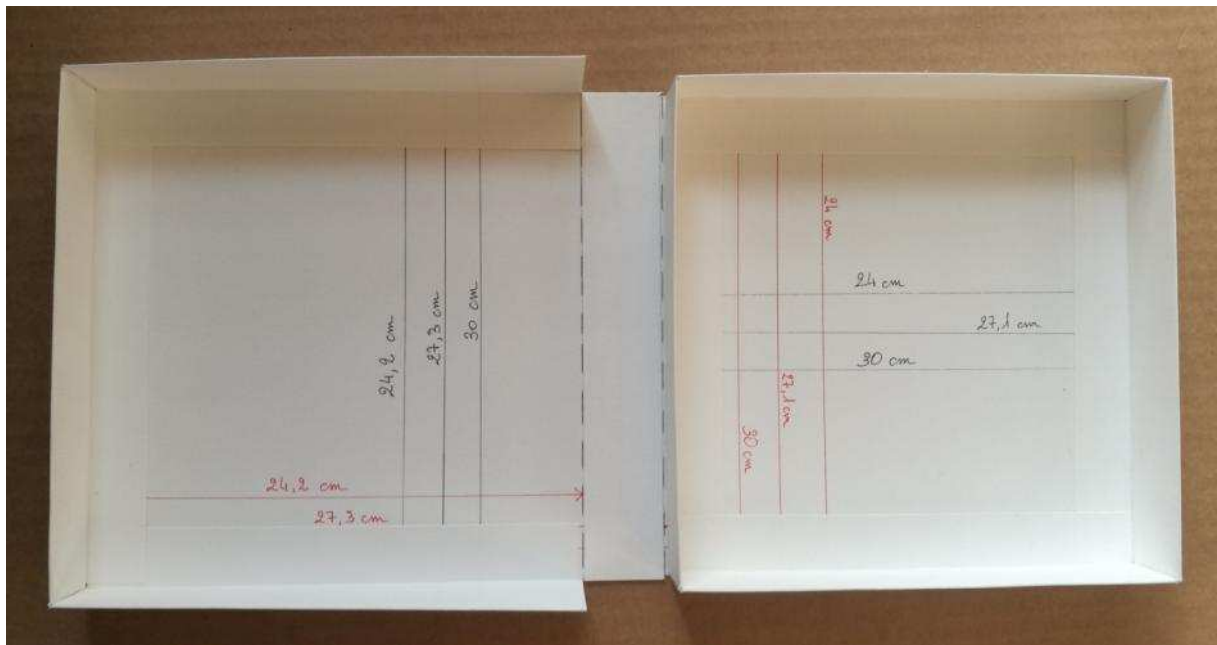


Coller les 2 dernières petites languettes (voir schéma).



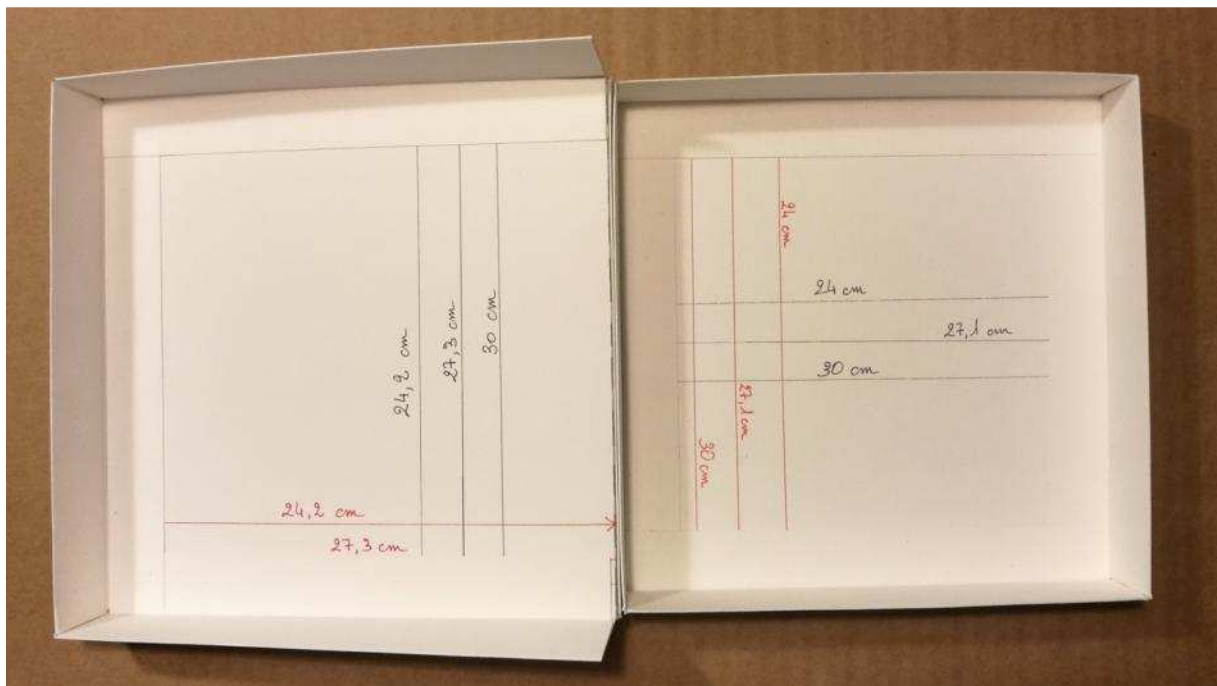
Le couvercle de la boîte est terminé. Il suffit juste maintenant d'assembler les 2 parties de la boîte.

Coller la bande de 2,7 cm sous la 1^{ère} boîte (voir schéma ci-dessous).



Soit on laisse la boîte s'ouvrir entièrement comme ci-dessus. Il suffit juste de coller une bande de papier de 2,9 x 18,4 cm pour cacher les languettes.

Soit comme moi, on colle la bande de 3,1 cm le long de la 1^{ère} boîte.



La boîte est maintenant terminée.

Personnellement avant de la décorer je colle une cartonnnette dans le fond du couvercle (18 x 18 cm) et dans le fond de la boîte (17,8 x 17,8 cm).

Si vous avez des questions n'hésitez pas à m'envoyer un mail à scrapylvie85@hotmail.fr

Bon scrap.