

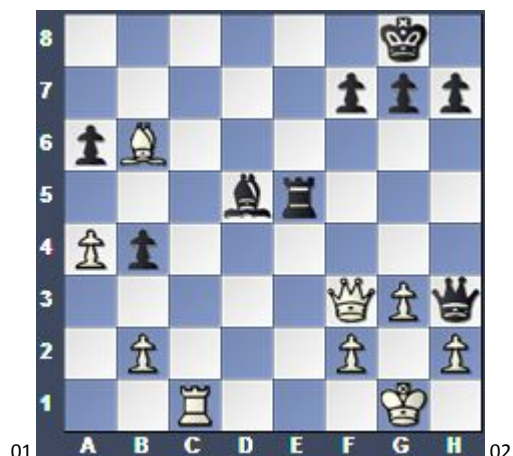


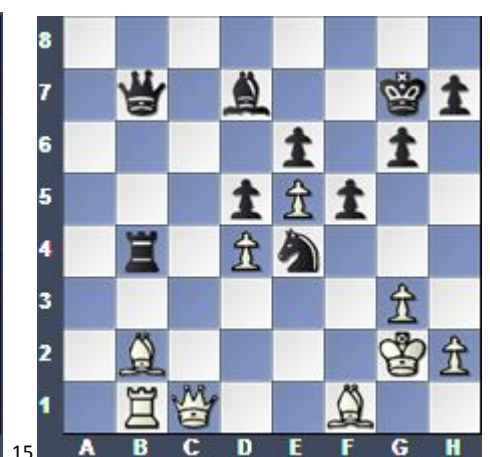
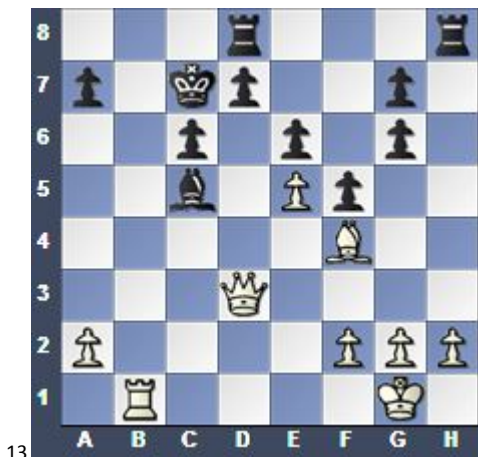
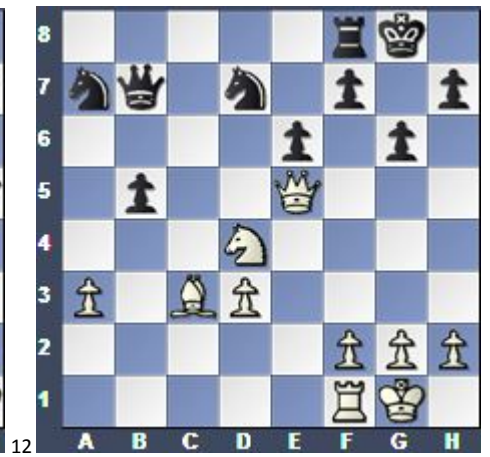
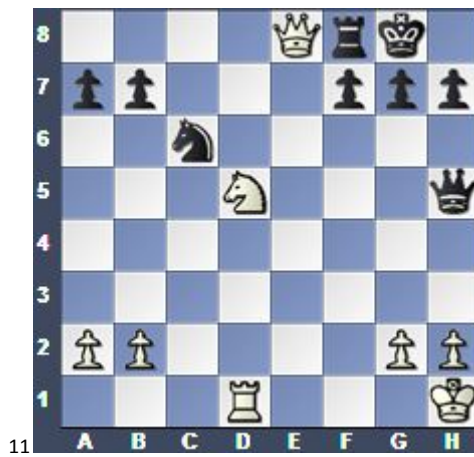
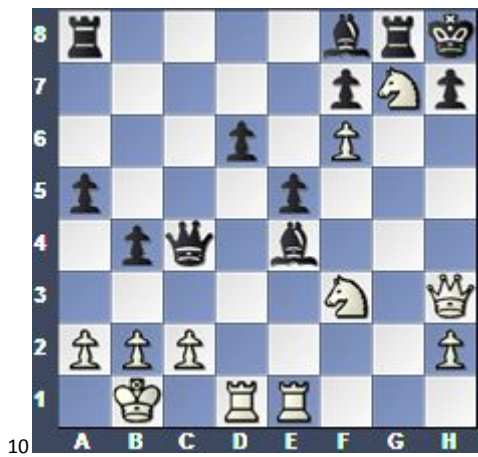
TACTIQUE !

PLANCHE 1



Les Blancs jouent et gagnent dans tous les diagrammes. Saurez-vous trouver le thème tactique qui permet le gain ? (les Pions blancs montent vers la huitième rangée, Les noirs descendent vers la première).





Vos solutions :

01 Lutskovsky - Gridnev - Par correspondance 1976 : 1.g4 ! abandon. Il y a deux menaces imparables : 2.Tc8+ et 2.Dxh3.

02 Cetkovic, M. - Molerovic - Yougoslavie 1951 : 1.Fh7 ! abandon. Même thème que le 1^{er} diag. : 2.Fxh7 mat et 2.Dxa2 .

03 Nimzowitsch, A. - Hakansson, A. - Kristianstad 1922 : 1.Dxd7+ ! élimination du défenseur. 1. ...Cxd7 2.Ce6 mat.

04 Gazmaga, S. - Touvron, F. - Saint-Raphaël 2002 : 1.Dxg6+ ! sacrifice de démolition. 1. ...Rxc6 2.Ff5+ Rh6 3.Fc1 mat .

05 Harikrishna, P. - Van Wely, L. - Tata Steel Chess, Wijk aan Zee 2013 - 1.Tf7+ ! déviation du défenseur. 1. ...Cxf7 2.Dxg6+ ! Rxc6 3.Fe4 mat.

06 : 1.Te8+ ! déviation. Si 1. ...Fxe8 2.Df8 mat et si 1. ...Dxe8 2.Df6 mat.

07 Cukierman, J. - Voisin, A. : 1.Dxe6+ ! démolition. 1. ...Rxe6 2.Fc4+ Rf6 3.Td1-d6+ ! déviation 3. ...Fxd6 4.Tf7 mat.

08 Sergeev, A. - Lebedev, S.F. - URSS 1928 : Si 1.Fa3+ ? d6. Donc 1.De6 ! avec la menace 2.De8 mat. Si 1. ...dxe6 2.Fa3+ .

09 Forthofer, R. - Vaillant, S. - Le Touquet 2006 : 1.Cg6+ ! force l'ouverture de la colonne « h ». 1. ...hxg6 2.Th5+ ! déviation 1. ...gxh5 3.Th6 mat.

10 : 1.Txe4 ! élimination. 1. ...Dxe4 2.Cg5 Dg6 3.Dxh7+ ! Dxh7 4.Cxf7 mat

11 : 1.Ce7+ ! déviation. 1. ...Cxe7+ forcé 2.Dxf8+ ! Rxf8 3.Td8 mat, le Cavalier noir ne contrôlant plus « d8 ».

12 : 1.Dg7+ ! sacrifice d'attraction. 1. ...Rxc7 2.Cf5+ échec double Rg8 forcé 3.Ch6 mat

13 Touvron, F. - Kenny, B. - Chess Monthly Tournoi Alba Julia 2012 : 1.Dd6+ ! Fxd6 2.exd6+ Rc8 3.Fe3 ! coup silencieux, avec la menace imparable Fxa7 et Tb8 mat.

14 : 1.Dxf4 ! élimination. 1. ...Fxf4 2.Txh5 ! gxh5 3.Txh5 et la menace Th8 mat est imparable.

15 Ahues, C.O. - Schories, G. - Dresde 1907 : 1.Fa3 ! Txb1 2.Dh6+ ! attraction 2. ...Rxc6 3.Ff8+ Rh5 4.Fe2+ Rg5 5.h4 mat.