

{ Le tuto du panier en tissu }

Woch, création pièce unique

Dimensions du panier : 10 x 10 cm

Valeur de couture : 1 cm

Fournitures :

- * 2 coupes de tissu de 45 x 25 cm chacune
- * 1 bobine de fil ton / ton ou contrasté

Retrouvez mes créations uniques sur mon blog & mon site :

<http://wochnews.canalblog.com/>

<http://www.woch.fr>

Pour me contacter : contact@woch.fr



{ Montage }

#1 Repasser les coupes de tissu puis couper au droit fil les fonds et bords du panier. Cranter les repères **|**

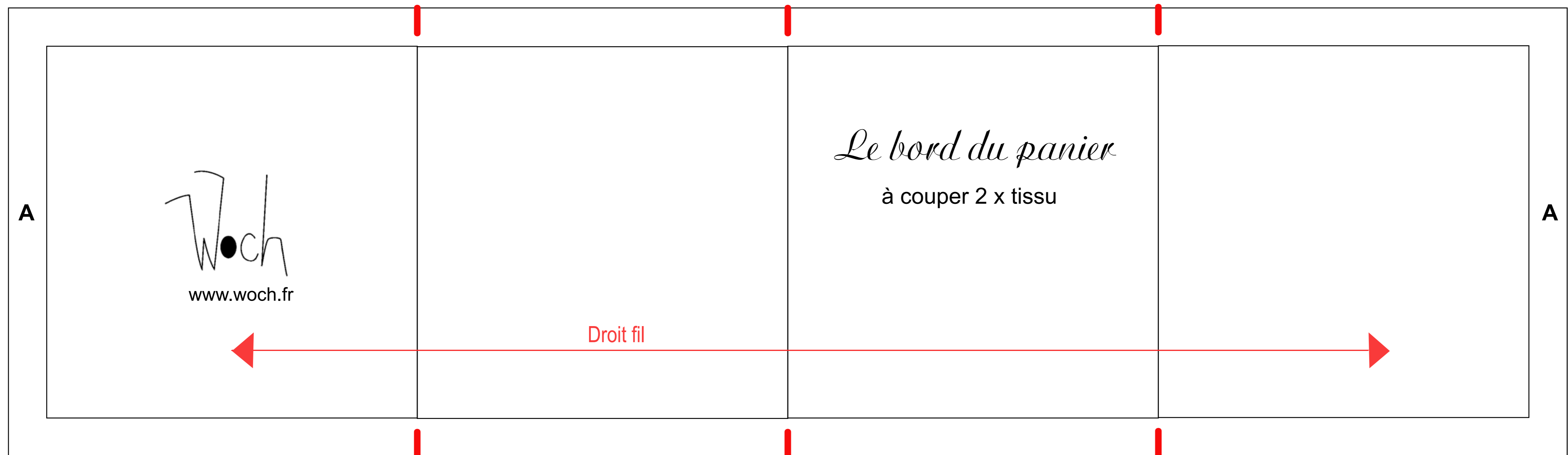
#2 Assembler A sur A. Repasser en ouvrant la couture.

#3 Assembler le fond et le bord du panier : bien positionner les angles du fond sur les crans. Repasser coutures ouvertes.

#4 Préformer au fer à repasser un rentré de 1 cm en haut de chaque face du panier.

#5 Positionner l'intérieur et l'extérieur l'un dans l'autre, les 2 rentrés face à face.

#6 Coudre à 0,1 cm du bord avec un point d'arrêt en début et en fin de couture.



Echelle : 10 cm

Je mets à disposition ce patron et son tutoriel gratuitement, merci de ne pas les utiliser à des fins commerciales.