



268 ★★



## GILET MANCHES 3/4 Tailles 1-2-3-4-5

### Fournitures

Qual. BERGELLE 100,  
Isère = 3-4-4-4-5 pel.,  
aig. n° 2,5 et 3,  
1 aig. aux.,  
6-6-6-6-7 boutons.

### Points employés

**COTES 1/1**, aig. n° 2,5.

(Densité : Type A = 4 écartement 3)  
(Type B = 3 1/3) (Type C = 3 3/4)

**JERSEY ENDR.**, aig. n° 3.

**POINT AJOURE**, aig. n° 3. Sur 19 m.

**1er rg (endr. du trav.)** : 4 m. endr., 2 m. ens. endr., 3 m. endr., 1 jeté, 1 env., 1 jeté, 3 m. endr., 1 S.S., 4 m. endr.

**2ème rg** : 3 m. env., 2 m. ens. env. torse, 3 m. env., 1 jeté, 1 m. env., 1 m. endr., 1 m. env., 1 jeté, 3 m. env., 2 m. ens. env., 3 m. env.

**3ème rg** : 2 m. endr., 2 m. ens. endr., 3 m. endr., 1 jeté, 2 m. endr., 1 env., 2 m. endr., 1 jeté, 3 m. endr., 1 S.S., 2 m. endr.

**4ème rg** : 1 m. env., 2 m. ens. env. torse, 3 m. env., 1 jeté, 3 m. env., 1 m. endr., 3 m. env., 1 jeté, 3 m. env., 2 m. ens. env., 1 m. env.

**5ème rg** : 2 m. ens. endr., 3 m. endr., 1 jeté, 4 m. endr., 1 env., 4 m. endr., 1 jeté, 3 m. endr., 1 S.S.

**6ème-7ème et 8ème rgs** : tric. comme les m. se présentent.

**9ème rg** : repr. au 1er rg.

(Densité : Type A = 8)

(Type B = 8) (Type C = 6 3/4)

### Echantillon

Un carré de 10 cm jersey endr. = 26 m. et 35 rgs.

**Important** : Tric. avec des aig. plus fines (ou un réglage plus petit) si vous obtenez moins de m. et de rgs que sur cet échantillon. Tric. avec des aig. plus grosses (ou un réglage plus grand) dans le cas contraire.

## Réalisation

**DOS** : Monter 117-127-137-147-155 m. aig. n° 2,5. Tric. 2 cm (10 rgs) côtes 1/1. Cont. jersey endr. aig. n° 3.

**Emmanchures** : A 36-37-37-38-39 cm (130-132-132-136-140 rgs) de haut. tot., rab. de ch. côté ts les 2 rgs :

**T. 1** : 2 fs 3 m., 2 fs 2 m., 3 fs 1 m.

**T. 2** : 2 fs 3 m., 2 fs 2 m., 4 fs 1 m.

**T. 3** : 2 fs 3 m., 2 fs 2 m., 5 fs 1 m.

**T. 4** : 2 fs 3 m., 3 fs 2 m., 5 fs 1 m.

**T. 5** : 2 fs 3 m., 4 fs 2 m., 4 fs 1 m.

Il reste 91-99-107-113-119 m.

**Epaules et encolure** : A 18-19-21-22-23 cm de haut. d'emmanchures (192-198-206-212-220 rgs de haut. tot.), rab. de ch. côté ts les 2 rgs :

**T. 1** : 3 fs 6 m., 1 fs 7 m.

**T. 2** : 1 fs 6 m., 3 fs 7 m.

**T. 3** : 2 fs 7 m., 2 fs 8 m.

**T. 4** : 4 fs 8 m.

**T. 5** : 3 fs 8 m., 1 fs 9 m.

Simultanément, rab. les 27-31-33-35-39 m. centrales, puis de ch. côté ts les 2 rgs 1 fs 3 m., 2 fs 2 m.

**DEVANT GAUCHE** : Monter 57-61-67-71-75 m. aig. n° 2,5. Tric. 2 cm (10 rgs) côtes 1/1. Cont. aig. n° 3 en augm. 1 m. au 1er rg pour **T. 2-T. 4 et T. 5** : 22-25-28-31-33 m. jersey endr., 19 m. point ajouré, 16-18-20-22-24 m. jersey endr. (**1er rg** = 26-29-32-35-37 m. endr., 2 m. ens. endr., 3 m. endr., 1 jeté, 1 m. env., 1 jeté, 3 m. endr., 1 S.S., 20-22-24-26-28 m. endr.).

On obtient 57-62-67-72-76 m.

A 28,5 cm (103 rgs) de haut. tot., après le 5ème rg point ajouré, cont. jersey endr. sur toutes les m.

**Emmanchure et épaule** : A droite comme au dos.

**Encolure** : A 6-7-8-8-9 cm de haut. d'emmanchure (150-156-160-164-170 rgs de haut. tot.), dim. à gauche à 1 m. du bord ts les 2 rgs :

**T. 1** : 19 fs 1 m.

**T. 2** : 21 fs 1 m.

**T. 3** : 22 fs 1 m.

**T. 4** : 23 fs 1 m.

**T. 5** : 25 fs 1 m.

**Pour dim. 1 m. à 1 m. du bord** : à gauche lorsqu'il reste 3 m. sur l'aig. gauche, tric. 1 S.S., 1 m. endr.

**DEVANT DROIT** : Tric. en sens inverse.

**Pour dim. 1 m. à 1 m. du bord** : à droite, tric. 1 m. endr., 2 m. ens. endr.

**MANCHES** : Monter 69-71-75-77-79 m. aig. n° 2,5. Tric. 2 cm (10 rgs) côtes 1/1. Cont. aig. n° 3 : 25-26-28-29-30 m. jersey endr., 19 m. point ajouré, 25-26-28-29-30 m. jersey endr. (**1er rg** = 29-30-32-33-34 m. endr., 2 m. ens. endr., 3 m. endr., 1 jeté, 1 m. env., 1 jeté, 3 m. endr., 1 S.S., 29-30-32-33-34 m. endr.). Dès le 9ème rg, augm. de ch. côté à 2 m. du bord :

**T. 1** : 5 fs 1 m. ts les 12 rgs, 2 fs 1 m. ts les 10 rgs.

**T. 2** : 8 fs 1 m. ts les 10 rgs.

**T. 3** : 10 fs 1 m. ts les 8 rgs.

**T. 4** : 4 fs 1 m. ts les 8 rgs, 8 fs 1 m. ts les 6 rgs.

**T. 5** : 12 fs 1 m. ts les 6 rgs, 2 fs 1 m. ts les 4 rgs.

**Mais**, à 17 cm (63 rgs) de haut. tot.,

après le 5ème rg point ajouré, cont. jersey endr. sur toutes les m.

On obtient 83-87-95-101-107 m.

A 27 cm (98 rgs) de haut. tot., rab. de ch. côté ts les 2 rgs :

**T. 1** : 1 fs 3 m., 3 fs 2 m., 15 fs 1 m., 2 fs 2 m., 2 fs 3 m.

**T. 2** : 1 fs 3 m., 3 fs 2 m., 17 fs 1 m., 2 fs 2 m., 2 fs 3 m.

**T. 3** : 1 fs 3 m., 4 fs 2 m., 15 fs 1 m., 4 fs 2 m., 2 fs 3 m.

**T. 4** : 1 fs 3 m., 4 fs 2 m., 16 fs 1 m., 5 fs 2 m., 2 fs 3 m.

**T. 5** : 2 fs 3 m., 5 fs 2 m., 14 fs 1 m., 5 fs 2 m., 2 fs 3 m.

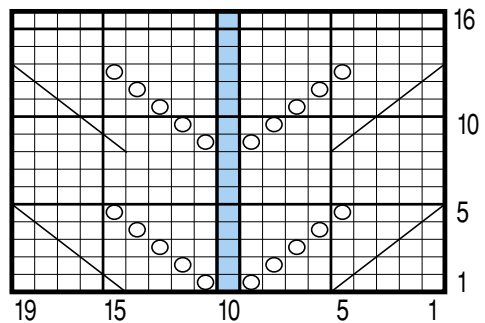
Rab. les 15 m. rest. en 1 fs.

**POCHES (2)** : Monter 33 m. aig. n° 3. Tric. jersey endr. en augm. de ch. côté à 1 m. du bord 2 fs 1 m. ts les 6 rgs, 4 fs ts les 4 rgs.

On obtient 45 m.

A 9 cm (32 rgs) de haut. tot., former les plis : tric. 9 m. endr., \* glis. 3 m. sur l'aig. aux. devant le trav., tric. 3 fs 2 m. ens. endr. (= la 1ère m. de l'aig. aux. et la 1ère m. de l'aig. gauche) \*, 1 m. endr., tric. encore 1 fs de \* à \*, 1 m. endr., ° glis. 3 m. sur l'aig. aux. derrière le trav., tric. 3 fs 2 m. ens. endr. (= la 1ère m.

### POINT AJOURE



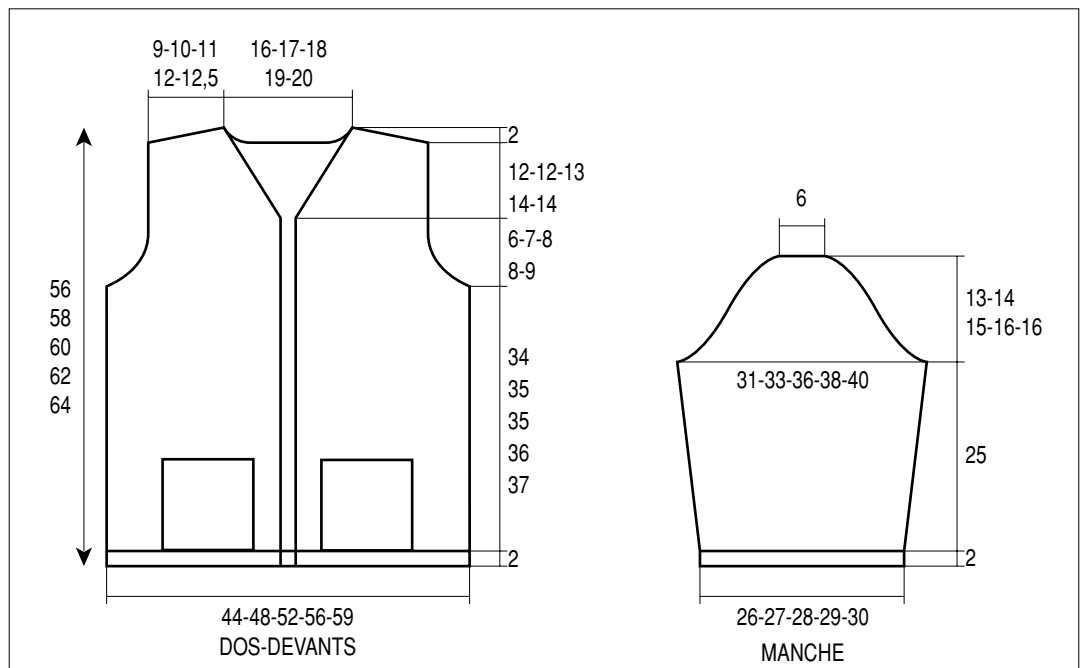
□ = 1 m. jersey endroit

■ = 1 m. jersey envers

○ = 1 jeté

◻ = 2 m. ensemble endroit sur l'endroit ou 2 m. ensemble envers sur l'envers

◻ = 1 surjet simple sur l'endroit ou 2 m. ensemble envers torsés sur l'envers



de l'aig. gauche et la 1ère m. de l'aig. aux.) °, 1 m. endr., tric. encore 1 fs de ° à °, 9 m. endr.

(A la machine : de ch. côté de la m. centrale, \* prendre 3 m. sur un poinçon à 3 aiguilles, rapprocher du centre toutes les autres m., superposer les 3 m. du poinçon avec les 3 premières m. \*. Compter 4 aig. à partir de l'aig. centrale et répéter de \* à \*. Descendre

en position repos les aig. libérées).

Sur les 33 m. rest., tric. 1 rg env., puis 1,5 cm (6 rgs) côtes 1/1 aig. n° 2,5 et rab. les m. en 1 fs.

**BORDURE DES DEVANTS ET D'ENCOLURE** : Se tric. en 3 parties.

Monter aig. n° 2,5 2 fs 157-163-169-175-179 m. pour les devants, 1 fs 47-51-53-55-59 m. pour l'encolure dos. Tric. 2 cm (10 rgs) côtes 1/1, laisser en

attente, mais à la bordure droite, ouvrir à mi-haut. 6-6-6-6-7 boutonnières de 2 m., la 1ère à 3 m. du bas les autres espacées de 19-20-21-21-18 m.

**FINITIONS** : Faire les coutures. Coudre le bas des poches à 2 cm de haut. tot. en les centrant sur le point ajouré. Poser les bordures au point de mailles le long des devants et de l'encolure. Coudre les boutons.