

TUNIQUE CROCHET-COUTURE - LEGGING

ET CARDIGAN MANCHES COURTES

POUR POUPEES KIDZ'N CATS OU GOTZ DE 46 A 50 CM

Aig n° 3 pour le corsaire (coton) et laine pour le cardigan

& crochet n° 3 pour la tunique (coton)



La tunique (empiècement) :

Monter 70 m avec le coton, crochet n° 3

R1 : tout en mailles serrées

R2 : 2 ml - 9 demi-bridés - 3 demi-bridés dans la 10^{ème} - 1 ml - sauter 19 m - 3 demi-bridés dans la suivante - 1 demi-bridé dans les 12 m suivantes - 3 demi-bridés dans la suivante - 1 ml - sauter 19 m - 3 demi-bridés - 10 demi-bridés pour terminer le rang

R3 : tout en mailles serrées

R4 : faire un rang de brides croisées (sauter une maille, faire une bride dans la suivante puis une bride dans la maille sautée).

R5 : comme le R4

R6 : faire un rang de coquilles pour terminer le bas comme suit :

1 m serrée - sauter 1 m - (1 m serrée + 2 brides + 1 ms = coquille) dans la m suivante - *sauter 1 m - 1 m serrée - sauter 1 m - 1 coquille*



Finitions crochet : faire 1 rg de m serrées tout le long de l'encolure et 1 rg au point d'écrevisse.

Crocheter 2 rgs de m serrées sur chaque dos en faisant 2 boutonnères sur l'un d'eux et coudre 2 boutons sur l'autre

Couper un morceau de coton de 60 cm X 13 cm.

Surfiler les 4 côtés du tissu, faire un petit ourlet de 0,5 cm sur un des grands côtés du morceau. Replier chaque petit coté sur 0,5 cm et piquer. Froncer

ensuite le grand coté (60 cm) du rectangle à la dimension de la base crochetée de la tunique et les coudre ensemble.



Les Poupettes de Bélisa

Le corsaire :

Monter 31 m **aig n° 3** et tricoter 1 rg endroit

Continuer en jersey pendant **28 rgs** en faisant 1 aug à chaque extrémités des **rgs 7 - 11 - 15 - 19 - 23 et 27** = 43 m

Au **rg 29** dim pour l'entre-jambe 1 m au début et à la fin des 5 rgs suivant = 33 m

Tricoter encore 15 rgs en jersey,

puis tricoter des rangs raccourcis comme suit (sur le rang suivant endroit)
tricoter 18 m, tourner le travail et tricoter ces 18 m à l'envers. Rang suivant
tricoter 9 m, tourner et tricoter ces 9 m à l'envers.

Tricoter un rang endroit

Tricoter 4 rgs en cote 1/1 arrêter au rg suivant (faire ce rang si possible avec de l'élastique fin, le tour de taille du corsaire sera mieux ajusté ainsi sur la taille de la poupée).

Tricoter une seconde jambe identique à la précédente en inversant les rang raccourcis du haut du legging.

Fermer ensuite les deux jambes et les assembler entre elles.

Le cardigan :

Monter 55 m aig n° 3 et tricoter 4 rgs de pt de riz en faisant 1 boutonnière de 1 m au 2 m du bord sur le 2^{ème} rang.

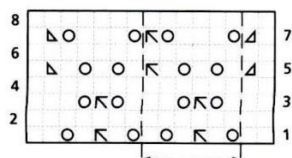
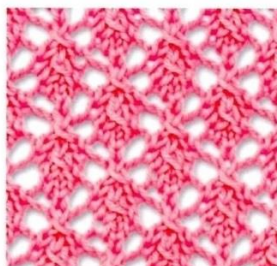
Puis faire un rang endroit comme suit : 4 m pt de riz *1 m end - 1 augm* répéter sur tout le rang jusqu'aux dernières 4 m au pt de riz = 99 m. Rang suivant en jersey envers, **sauf les 4 premières et dernières mailles qui seront toujours tricotées au pt de riz (bordures du devant du cardigan)**

Rang suivant : 4 m pt de riz - *2 m end - 1 augm* répéter sur tout le rang jusqu'au dernière 4 m au pt de riz = 143 m. Rang suivant en jersey envers.

Point 128

Petites feuilles Niveau 1

Ce point forme une résille de minuscules feuilles nervurées. Toutes les diminutions sont doubles, sauf sur les deux côtés.



Sur un nombre de m.
multiple de 6, + 9 m.

- | | |
|------------------------|------------------------|
| 2 m. ens.
à l'end. | jeté |
| s'ijt sple
à l'end. | s'ijt dble
à l'end. |

Continuer le tricot sur les 143 m en point de petites feuilles pendant 6 cm, puis sur un rang endroit rabattre les mailles pour les manches comme suit :

Tricoter 23 m + 28 m (pour la manche), tourner le travail, tricoter les 28 m au pt de riz, tourner le travail, arrêter les 28 m de la 1^{ère} manche - continuer le point de petites feuilles sur les 41 m suivantes (pour le dos) et arrêter la seconde manche comme la 1^{ère}, terminer le rang en point de petites feuilles sur les 19 m restantes + les 4 dernières en pt de riz.

Sur le rang suivant (envers) tricoter les 2 dernières m du devant et les 2 premières du dos ensemble (4 mailles ensemble) pour raccorder correctement le point de feuille sur le rang suivant. Faire de même sous l'autre dessous de bras.

Continuer le point de feuille sur les 75 m + 8 m pt de riz bordure pendant 3 cm.

Faire 3 rgs de pt de riz et arrêter les 83 m.



PENSEZ A M'ENVOYER UNE PETITE PHOTO

SI VOUS REALISEZ MON TUTO !!!! MERCI

Bélisa <http://petitescherries.canalblog.com>