



FRANZ SCHUBERT

DER ERLKÖNIG, (LE ROI DES AULNES) op.1 – D328 (1815)
FRANZ SCHUBERT (Autriche, 1797-1828)
 Sur un poème de Johann Wolfgang von **GOETHE** (1782)
 Période Romantique

Dans la version de Goethe, un père et son enfant malade traversent de nuit une forêt lugubre et inquiétante sur un cheval lancé au galop. L'enfant apeuré supplie son père de le protéger d'un être surnaturel (Le Roi des aulnes) qui cherche à l'attirer à lui mais son père qui ne voit rien tente de le rassurer jusqu'à la fin du poème qui se termine par la mort de l'enfant.
 On se situe ici dans un univers irréel, légendaire, dans lequel l'on ne peut être que spectateur de ce qui se joue.



Der Erlkönig (1910),
 dessin d'Albert Sterner (1863-1946)

1ère écoute :

I. FORMATION : Voix et piano.

II. LANGUE : Allemand.

III. ATMOSPHERE - décrire par deux adjectifs : inquiète, contrastée, dramatique, fébrile, hostile, sombre, agitée...

IV. VOIX – registre – dynamique stable ou contrastée ?

Une voix d'homme assez grave.

Des changements d'intensité, de hauteur et d'intonation.

V. ACCOMPAGNEMENT : Quel est son rôle ? Comment traduit-il le décor, l'atmosphère musicalement ?

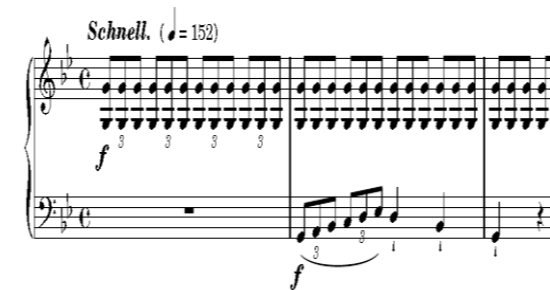
Le piano soutient la voix.

Il évoque aussi en quelque sorte le galop du cheval (rythmes, mouvements mélodiques, contrastes de nuances).

Il souligne les changements d'atmosphère entre les différents passages.

V. THEMES ROMANTIQUES?

La peur, la mort, la nature, le fantastique.



RYTHME EMPLOYE :

* Le **TRIOLET** :

C'est un groupe irrégulier qui comporte **3 notes par pulsation**.

Dans la mesure binaire chaque temps est pourtant censé se diviser en 2, 4, 8, etc.

* **ROLE DE LA MAIN DROITE :**

Battues d'octaves répétées.

* **ROLE DE LA MAIN GAUCHE :**

Notes conjointes

en mouvement ascendant

Notes disjointes (ARPEGES)

en mouvement descendant.

Les notes conjointes sont jouées **LEGATO**

L'arpège descendant est joué **STACCATO** ;

Evocation du galop du cheval.

* On parle de **FIGURALISME**.

La répétition continue de cette formule d'accompagnement sous le chant est un procédé d'écriture courant :

* **L'OSTINATO**.

Chant des thèmes de chaque personnage.

Mein sohn was bringst du so bang dein ge sicht
 Mein va ter mein va ter und hü rest du nicht
 Du lie bes kind korra geh mit mir

Respecter les nuances et l'intonation.

Le père et le fils :

Mode mineur,

CHROMATISME

Inscrire les nuances *mf, f*

Au-dessous de la portée

Le Roi des aulnes :

Mode Majeur

Débuts de phrases répétés

(insistance)