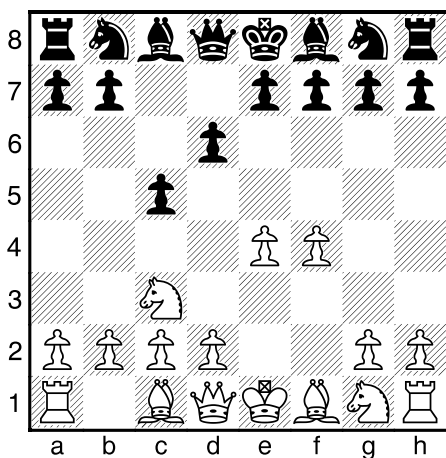


## Di Martino, Vincent (2113) - marinus (2028) [B23]

Club Buho21 (Buho21.com), 17.06.2010

Cette petite partie est l'une de mes premières explorations de l'attaque grand prix, qui constitue, je trouve, une piste intéressante contre la sicilienne avec les blancs, surtout quand on a l'esprit "tactique" et qu'on aime la violence ! Bien que n'étant pas du tout expert en la matière, voici ce que j'ai compris de l'esprit de cette ouverture et de la stratégie des blancs (que les puristes me pardonnent pour les commentaires superficiels qui suivent !) : 1) il s'agit d'une sicilienne "fermée", où les blancs poussent très tôt f4 avec l'idée de jouer f5 pour ouvrir les lignes contre le petit roque noir ; 2) du fait de l'absence d'échanges précoces de pions, l'échiquier se retrouve assez "encombré" en début de partie. En conséquence, les noirs développent le plus souvent leur fou de case noires en fianchetto, encouragés par le fait que les blancs forment une chaîne de pions centrale sur les cases blanches. 3) compte tenu du manque d'espace et de la chaîne de pions blancs, les blancs peuvent sans vergogne se débarrasser de leur fou de cases blanches (contre un cavalier ou contre leur homologue noir), surtout si cela leur permet de garder l'initiative (mais ce n'est pas obligatoire) ; 4) l'attaque proprement dite a lieu sur la colonne h avec la manœuvre De1-h4, accompagnée de coups comme Cg5, Fh6 ou une poussée de pions à l'aile roi. Il y a de nombreux exemples de belles victoires éclair des blancs... surtout au niveau amateur car cette attaque reste assez peu jouée à haut niveau... Vous l'aurez compris, il y a une parade pour les noirs ! Mais ils doivent jouer avec beaucoup de précision car ils sont sous pression très tôt.

1.e4 c5 2.♘c3 d6 [2...♘c6 ne change pas fondamentalement la physionomie de la partie.]  
3.f4 Diagramme



le coup constitutif de l'attaque grand prix, qui peut être joué dès le 2e coup !

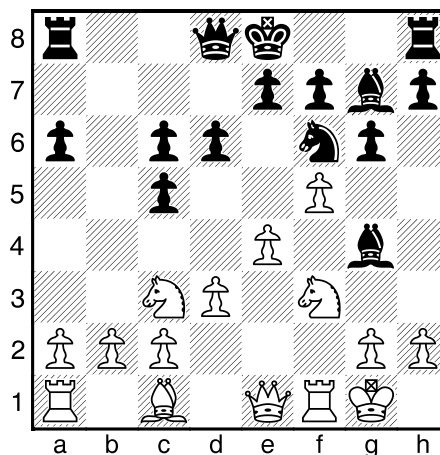
3...♗f6 4.♗f3 ♘g4 un clouage sans grand intérêt : grâce à l'avancée du pion f, la dame blanche sera libre de ses mouvements après le petit roque des blancs, et l'échange Fxf3, Txf3 ne ferait qu'activer la tour blanche avec gain de temps, donc serait une mauvaise opération pour les noirs.

5.♙b5+ ♗c6 [5...♙d7 6.♙xd7+ ♛xd7 7.0-0±]

6.d3 a6 7.♙xc6+ aucun problème ! les cavaliers sont plus utiles que les fous dans les positions fermées...

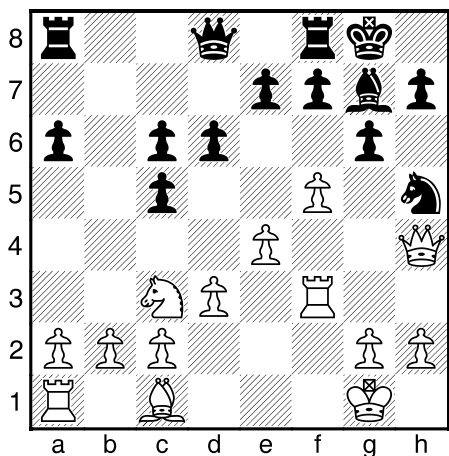
7...bxc6 8.0-0 g6 9.♛e1 libère le Cf3 du clouage tout en visant h4

9...♙g7 10.f5!? Diagramme



les blancs sacrifient un pion pour obtenir l'ouverture de la colonne g : une compensation que j'estime largement suffisante ! 10...0-0 [10...gxf5 11.exf5 ♙xf5 12.♛g3 ♘g6 13.♙d2 ♞b8 14.b3 ♗g8 15.♞ae1= pour garder l'égalité, les noirs laissent leur roi au centre]

11.♛h4 ♙xf3 12.♞xf3 ♗h5?! Diagramme

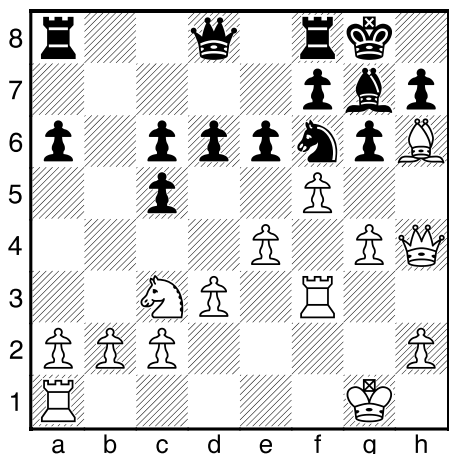


les noirs prennent conscience de la faiblesse de leur colonne h mais ce coup constitue une perte de temps. Il aurait été sûrement plus judicieux d'organiser une contre-attaque à l'aile dame.

13.g4 l'initiative compte beaucoup plus, dans cette ouverture que l'obéissance à des principes théoriques sur la protection du roi !

13...♟f6 14.♞h6 [14.♞h3 était meilleur]

14...e6? Diagramme



vraisemblablement l'erreur qui fait basculer la partie. [14...♟xh6 était indispensable 15.♞xh6 ♟xg4 16.♞g5 ♟e5 17.♞h3 f6 18.♞h6 ♞f7 19.fxg6 ♟xg6 20.♟h1 ♞f8 et l'attaque des blancs est ralentie.]

15.♞xg7 ♟xg7 16.♞h3 [16.g5 ne me plaisait pas à cause de 16...♟h5]

16...♞h8 [16...h5 est la meilleure défense 17.gxh5 ♟xh5 18.♞g4 ♞h8 19.fxg6 fxg6 et les noirs sont encore dans la course]

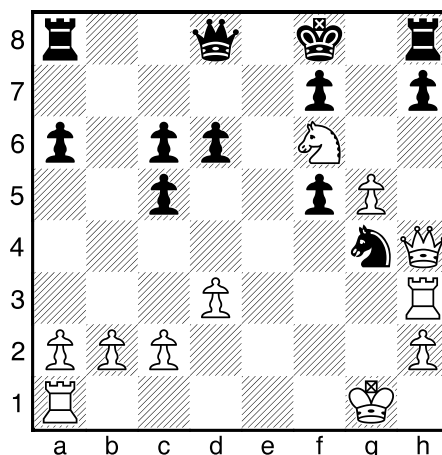
17.♞h6+ ♟g8 18.g5 [18.♞g3 exf5 19.gxf5 ♞f8 20.♞h4 ♟g7 21.♞f1 la position noire est totalement passive mais il n'y a pas encore de brèche visible...]

18...♟g4 19.♞h4 exf5 [19...h5 pouvait à nouveau être joué. On comprend comment un joueur mal préparé contre l'attaque grand prix peut se faire piéger : tout simplement en suivant des principes généraux déconnectés du contexte, comme "ne pas affaiblir le roque par des poussées de pion"...]

20.exf5 gxf5 21.♟e4 avant tout pour pêcher en eaux troubles ! [21.♞f1 est tout de même plus simple 21...♞c8 22.♞hf3 h5 23.h3! ♟e5 24.♞xf5 ♞c7 25.♟e4 ♞e7 26.♞f4 ♞b8 27.♟xd6! ♞xd6 28.♞xe5 ♞d4+ 29.♟h2 ♞xf4+ 30.♞xf4 ♞xb2 31.♞xc5+-]

21...♟f8 [21...fxe4 22.♞xg4 exd3 23.♞xd3±]

22.♟f6 Diagramme



[22.♞f1 +- est aussi bon]

22...♞b6?? une gaffe qui abrège la partie, mais qui en dit long sur la pression subie par le camp noir !

23.♟d7+ 1-0

Que devaient jouer les noirs au 22e coup ?

A) 22...h5 était la meilleure réplique 23.♞f1 ♟xf6 24.gxf6 ♞g8+ 25.♞g3 ♞g6 26.♞xf5 et les blancs gardent quand même l'avantage 26...♞d7?? 27.♞xh5 ♞g4 28.♞xg4]

**B)** 22...xf6 (le coup que j'attendais) était favorable aux blancs et mérite une analyse détaillée : 23.gxf6 donne d'excellentes perspectives aux blancs ! Ce pion est idéalement placé pour une forte attaque des blancs, en soutenant, par exemple la manœuvre e1-e7.

**Ba)** 23...h5 est alors encore la meilleure défense mais après 24.f1 b8 25.b3 b4 26.c4 les blancs vont pouvoir récupérer leur pion tranquillement et gardent l'ascendant.

**Bb)** 23...g8+ 24.g3 (24.h1? est moins bon 24...g6 25.xh7 xf6 26.h8+ xh8 (26...e7 27.e1+ d7 28.xa8) 27.xh8+ g8 (27...e7?? 28.xa8) 28.h5) 24...xg3+

**Bc)** 23...b8 pour libérer de l'espace au roi noir 24.h6+ e8 25.g7 d7 (25...f8?? est bien sûr impossible : 26.e1+ d8 (26...d7 27.e7+ c8 28.xf8#) 27.e7 e8 28.xf7 xe7 29.xe7+ c8 30.xh7 b6 (30...a7 31.h8#) 31.h8+ d8 32.xd8#) 26.xf7+ c8 27.g7 d8 28.f7 et la promotion est inévitable 28...c7 29.e1 b7 30.xh7 b6 31.f8 xg7+ 32.xg7 g8 33.e6+-

(24...g6? 25.xg6 hxg6 26.h6+ e8 27.e1+ (27.g7 a5 28.g8+ d7 29.xa8 e6 30.f8 xf6 31.xd6+ g7) 27...d7 28.e7+ c8 (28...xe7 29.fxe7 e8 30.f8 xe7 31.f2+-) 29.xf7 et les noirs ne peuvent rien faire contre Tf8) 25.hxg3 e8 (25...b8?? 26.e1! (26.h6+ e8 27.e1+ d7 28.e7+ c8 29.xf7 xb2 (29...b6 30.xh7 c4+ 31.h1 b7 32.f8+ d8 33.xd8+ xd8 34.xb7 d5 35.f7 suivi du mat) 30.f8) 26...h5 (26...xb2 27.h6+ g8 28.g7#) 27.g5 et le mat est inévitable) 26.e1+ d7 27.e7+ c8 28.xh7+- et l'invasion de la 7e rangée sera rapidement fatale;