

Allez hop, une p'tite taie...

Pour une taie rectangulaire (coussin 50 par 70)

- Un rectangle de 52 par 72 (devant)
- Un rectangle de 52 par 82 (dos)
- Trois ou quatre boutons assortis

Pour une taie carrée (coussin 64 par 64)

- Un carré de 66 par 66 (devant)
- Un rectangle de 66 par 78 (dos)
- Trois ou quatre boutons assortis

Dans ce tuto, les marges de couture comprises sont de 1 cm. Dans ces photos, malgré les marges de 1 cm, j'ai fait des coutures anglaises, soit 1,5 cm de marges. Et en fait ça passe.

Le dos sera coupé en deux, à environ 1/3 de la longueur du rectangle. A environ 26 cm...

1. Couper le tissu, de préférence assorti à la déco de la chambre, ou pas.

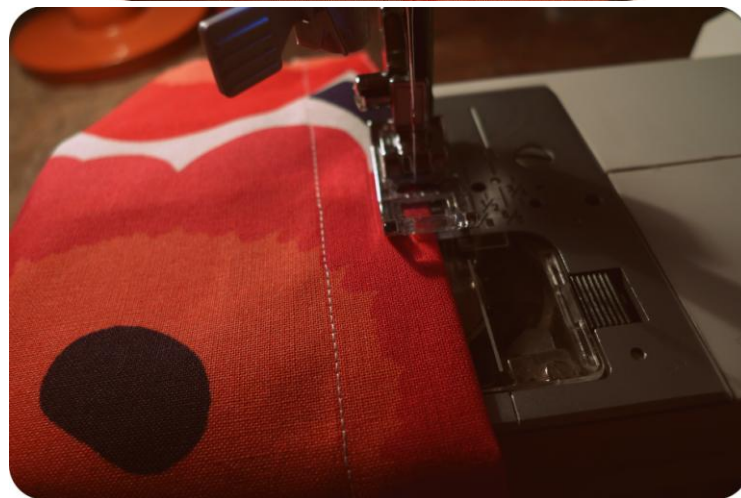


2. Réaliser l'ouverture du dos.

Couper le rectangle dos à 26 cm du bord. Réaliser un ourlet : 1 cm puis 2 cm de chaque côté de la section.
Surpiquer l'ourlet.



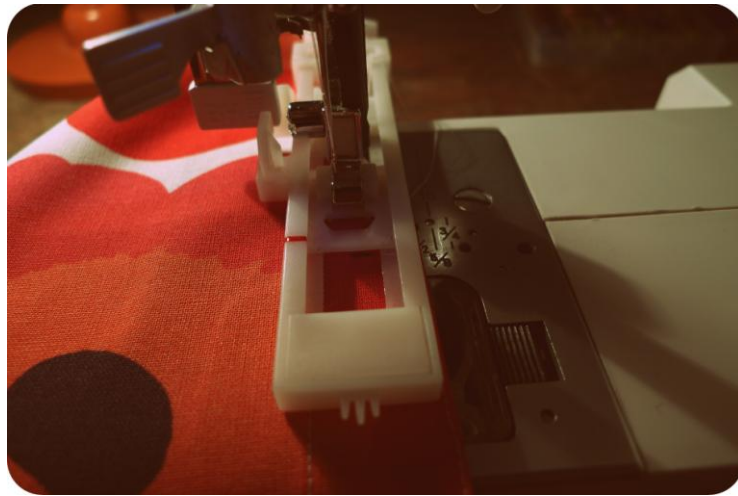
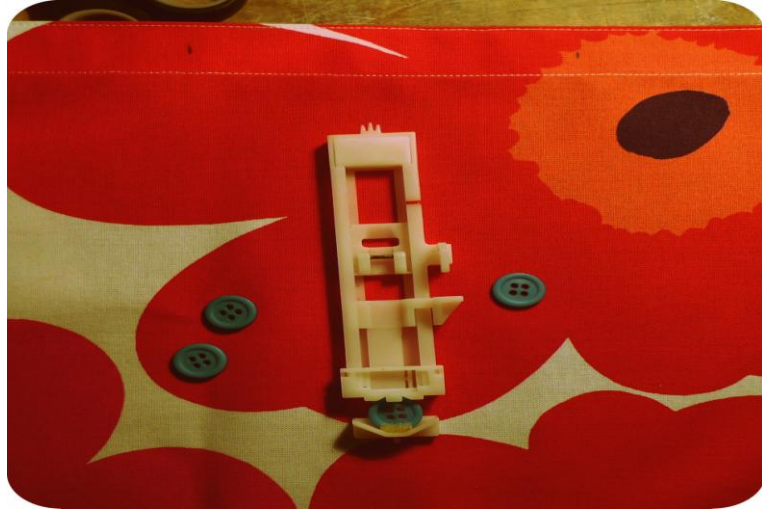
(c'est ici que le mesuromètre fait tout son effet)



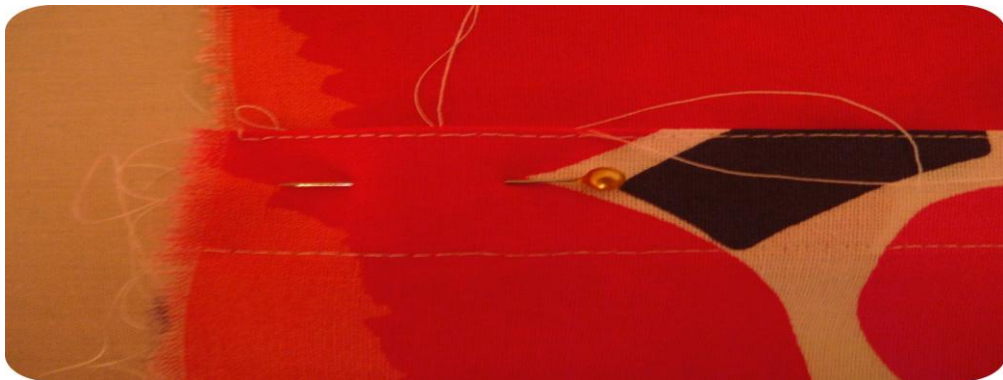
Double piqûre ; une à 2 cm et une en lisière.

3. Tracer les repères des boutonnières et les coudre sur l'ourlet d'une des deux parties (de préférence la plus courte).

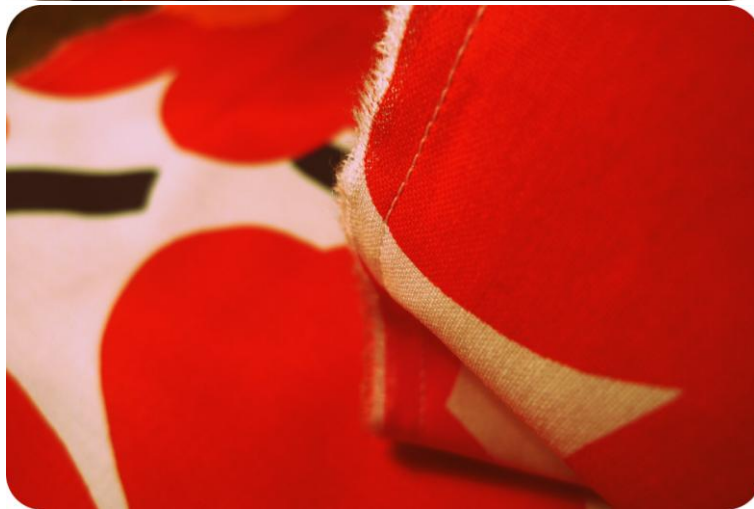




Superposer les deux parties sur 2 cm. Epingler les deux parties en laissant une ouverture pour retourner.



4. Coudre le devant et le dos de la taie envers contre envers, à une largeur de pied machine, pour effectuer des coutures anglaises.



5. Recouper le surplus de couture.



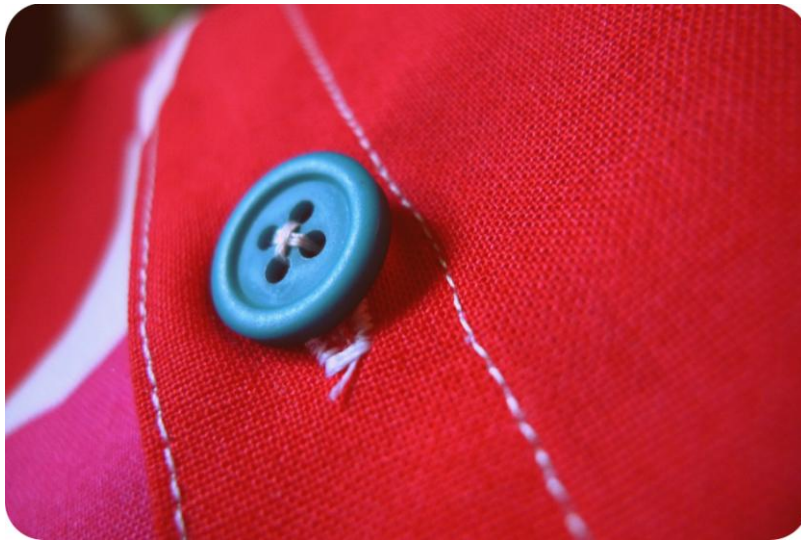
6. Retourner, repasser ; on est sur l'envers. Coudre tout le tour (une largeur de pied machine)

OU

Coudre le devant et le dos endroit contre endroit, à 1 cm, et surfiler tout le tour.



7. Retourner, repasser et coudre les boutons.



8. Eplucher l'ouvrage.

9. Admirer et faire admirer son joli travail.



Tuto sans prétention de la Poulette Sacrée
<http://poulettesacree.canalblog.com>