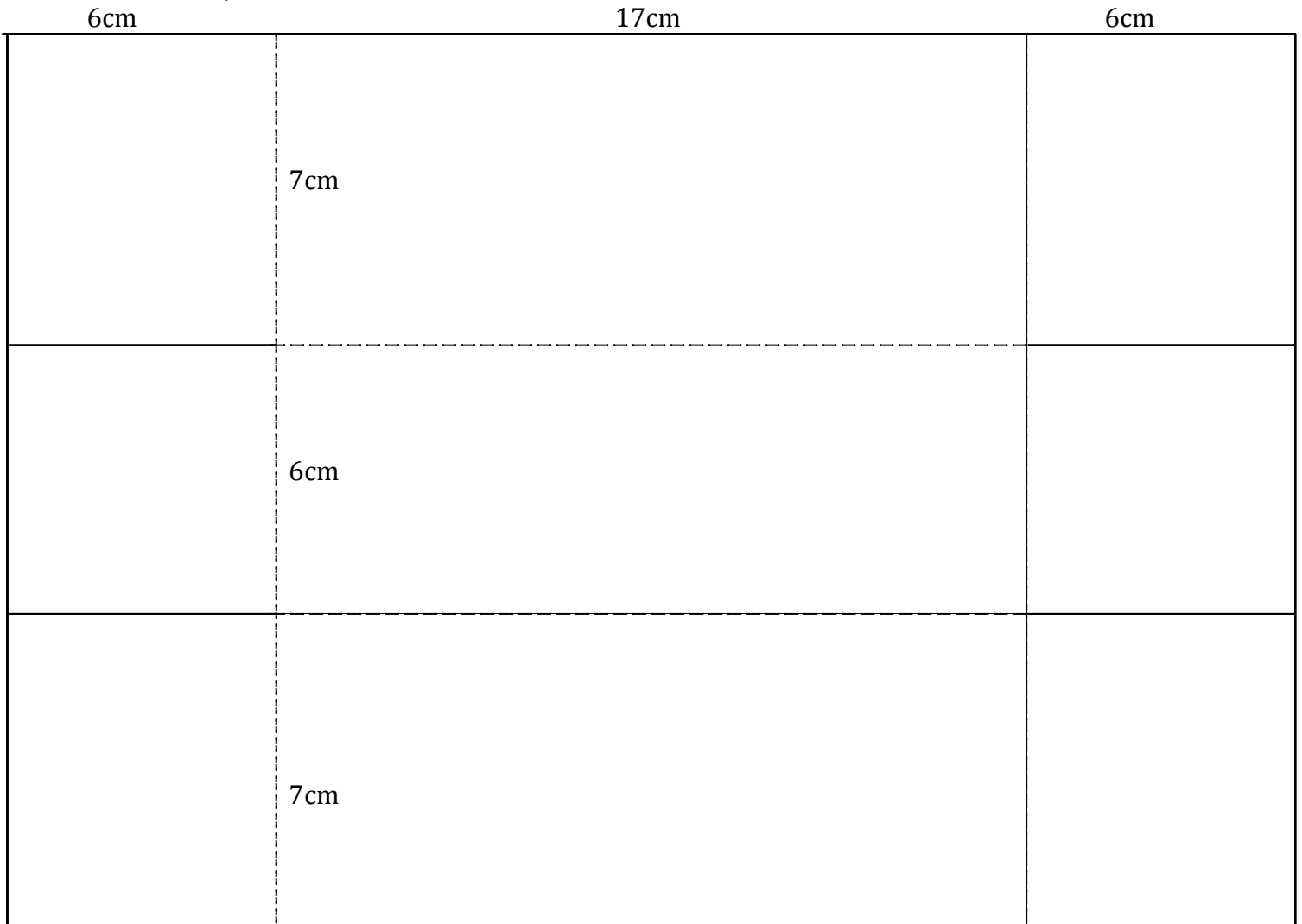


Tutoriel Boîte à Thé

1 feuille A4 épaisse, 1 feuille A4 transparente, embellissements et rubans
Massicot, Double-Face, Poir

Étape 1 : la boîte

Coupez dans votre feuille A4 en suivant le patron. Marquez les plis, collez les rabats au double-face de manière à former la boîte.



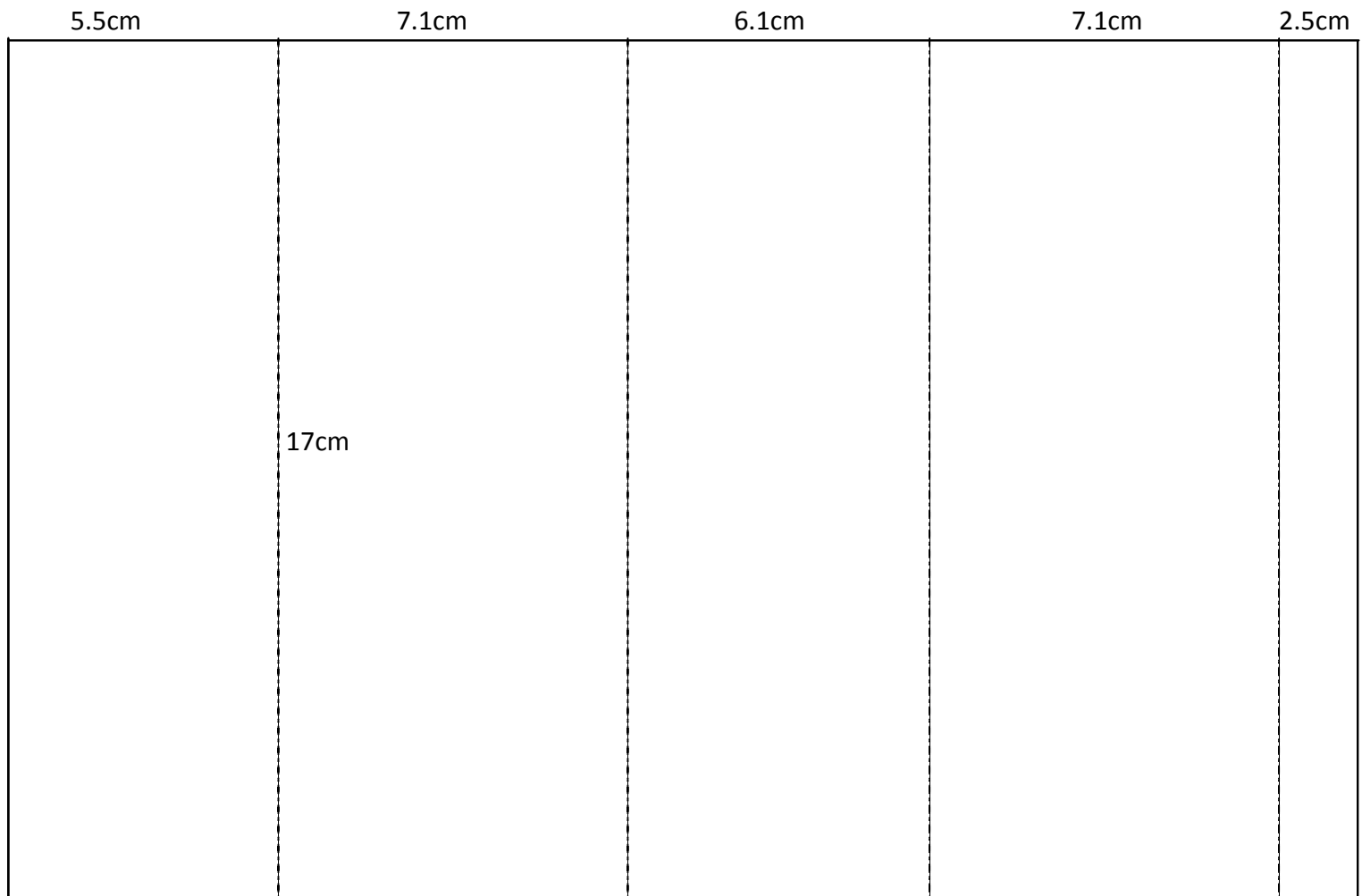
----- Pliez

————— Coupez

Une petite fée m'a dit ...

Étape 2 : la bande coulissante

Coupez et pliez votre feuille transparente en suivant le patron. Collez le rabat au double face.



----- Pliez

————— Coupez



Une petite fée m'a dit ...