

25 - ENSEMBLE ROSE-VIOLET

POUR POUPEE DE 25 CM (ANN-ESTELLE)

Aiguille N° 3 - laine pour la jupe et le cardigan et coton pour le top

Point utilisés : point mousse - point jersey - point de croisements subtils (jupe)

Point de semis simple (top).



Cet ensemble va aux Chéries en rallongeant tous les éléments qui le composent.

Jupe :

↳ Monter 50 m, aig n° 3 - tricoter 2 rgs de point de riz puis continuer au point de croisements subtils (voir diagramme) pendant 5 cm.

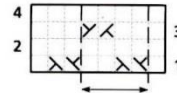
Point 037

Croisements subtils

Niveau 1



Facile à tricoter, ce point discret est composé de bandes verticales croisées alternativement à gauche et à droite. Les croisements à gauche sont plus visibles. Si vous voulez compenser cet effet, tirez légèrement la maille après chaque croisement à droite pour la desserrer.



Sur un nombre de m. multiple de 4

Méthode

1^{er} rg (end.). 1 m. end., *2 CG, 2 m. end.*, rép. de * à * jusqu'à 3 m. avant la fin du rg, 2 CG, 1 m. end.
2^e rg. Tric. à l'env.
3^e rg. 1 m. end., *2 m. end., 2 CD*, rép. de * à * jusqu'à 3 m. avant la fin du rg, 3 m. end.
4^e rg. Tric. à l'env.
 Rép. toujours ces 4 rgs.

m. end. sur l'end.
 m. env. sur l'env.

2 CD 2 CG



Continuer ensuite en côte 1/1 (en faisant 8 diminutions sur le 1^{er} rang) pendant 2 rangs puis faire le rang d'arrêt avec de l'élastique noir fin (ce que je fais, ainsi la jupe est plus ajustée à la taille).

2

Le top:

Monter 56 m avec le coton aiguilles n° 3.

Tricoter 2 rgs de point de riz puis au rang suivant tricoter 10 m arrêter 10 m - tricoter 16 m arrêter 10 m - tricoter 10 m = 36

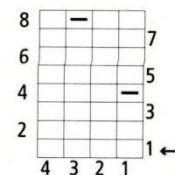
Rang suivant en jersey, tricoter 1 m end - 1 jeté (pour la 1ère boutonnière) - 2 m ens 7 endr - monter 3 m - 8 m end - 1 augmentation - 8 m end - monter 3 m - 8 m end - 2 m pt de riz = 43 m. Refaire 1 rg de jersey en tricotant les 2 mailles de chaque extrémité au point de riz (à faire sur tous les rangs suivants).

Commencer le point de semis simple par 1 m end puis suivre le schéma ci-dessous en commençant par le 4^{ème} rang, et en tricoter 11 rangs, en répartissant 2 autres boutonnières sur la hauteur du top.

Semis piqué simple



Nombre de mailles pour la symétrie : multiple de 4 + 1 + 1 maille lisière à chaque extrémité.
1^{er} (endroit du travail), 3^e, 5^e et 7^e rangs : tout à l'endroit.
2^e et 6^e rangs : tout à l'envers.
4^e rang : 1 maille lisière, 1 maille endroit, *3 mailles envers, 1 maille endroit* ; répéter de * à * ; terminer par 1 maille lisière.
8^e rang : 1 maille lisière, 1 maille envers, *1 maille envers, 1 maille endroit, 2 mailles envers* ; répéter de * à * ; terminer par 1 maille lisière.
Répéter toujours ces 8 rangs.



□ maille endroit sur l'endroit
 ou maille envers sur l'envers
 ▬ maille envers sur l'endroit
 ou maille endroit sur l'envers

Puis faire 2 rgs au point riz et arrêter les 43 mailles..



Faire un rang au point d'écrevisse sur le rang de montage de l'encolure

Le Cardigan:

Monter 38 m avec la laine et les aiguilles n° 3. Tricoter 2 rangs au point mousse, excepté les 3 m 1ères et dernières m au pt de riz, puis tricoter comme suit :



3 m point de riz - 4 m end - 1 augm - 8 m end - 1 augm - 8 m end - 1 augm - 8 m end - 1 augm - 4 m end - 3 m au point de riz. Tricoter le rang de retour à l'endroit excepté les 4 m augmentées à tricoter à l'envers et les 3 m 1ères et dernières m au pt de riz

Rang suivant : 1 m point de riz - 2 m ens point de riz - 1 jeté - 4 m end - 1 augm - 1 end - 1 augm - 8 m end - 1 augm - 1 end - 1 augm - 8 m end - 1 augm - 1 end - 1 augm - 8 m end - 1 augm - 1 end - 1 augm - 4 m end - 3 m au point de riz. Tricoter le rang de retour à l'endroit excepté les 4 m augmentées à tricoter à l'envers et les 3 m 1ères et dernières m au pt de riz

Rang suivant : 3 m point de riz - 5 m end - 1 augm - 1 end - 1 augm - 12 m end - 1 augm - 1 end - 1 augm - 12 m end - 1 augm - 1 end - 1 augm - 12 m end - 1 augm - 1 end - 1 augm - 5 m end - 3 m au point de riz. Tricoter le rang de retour à l'endroit excepté les 4 m augmentées à tricoter à l'envers et les 3 m 1ères et dernières m au pt de riz

Continuer ainsi en faisant les augmentations les unes au-dessus des autres jusqu'à ce que les manches aient 18 m. A ce moment-là arrêter les 18 m des manches sur le rang impair en faisant les dernières augmentations raglan sur le dos et les devants. Au rg de retour suivant endroit tricoter ensemble les 2 m des dessous de bras (dernière m du dos avec la 1^{ère} m du devant - idem pour l'autre

dessous de bras). Continuer au point de jersey sur 2,5 cm puis faire 3 rgs au point riz et arrêter soûplement toutes les mailles.



Finitions :

Coudre 1 bouton en vis-à-vis de la bouttonnière, rebroder une fleur sur devant le droit du cardigan et quelques points de jacquard dans le bas.

PENSEZ A M'ENVOYER UNE PETITE PHOTO

SI VOUS REALISEZ MON TUTO !!!!



Bélisa

Les poupettes de Bélisa