

---

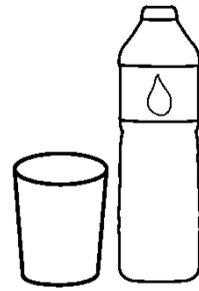
**c'est l'eau que l'on  
utilise chez nous,  
à la maison.**



**Cette eau est**

---

**On l'utilise :**



***pour*** \_\_\_\_\_,

***pour*** \_\_\_\_\_, ***pour***



***laver quelque chose,***

***pour faire la*** \_\_\_\_\_,

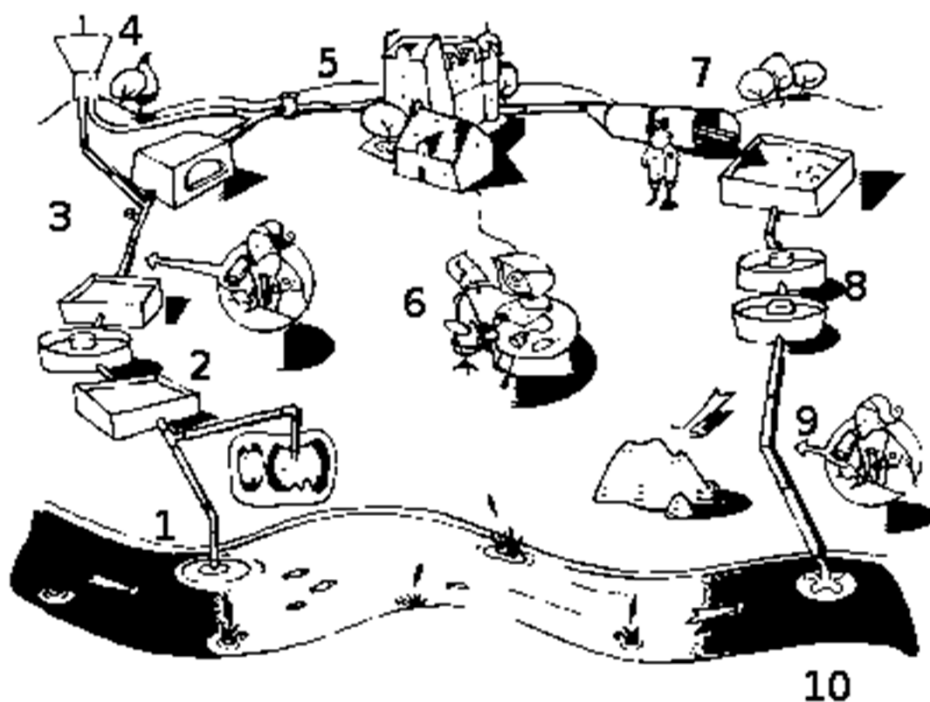


***pour*** \_\_\_\_\_ ***les***

***plantes...***



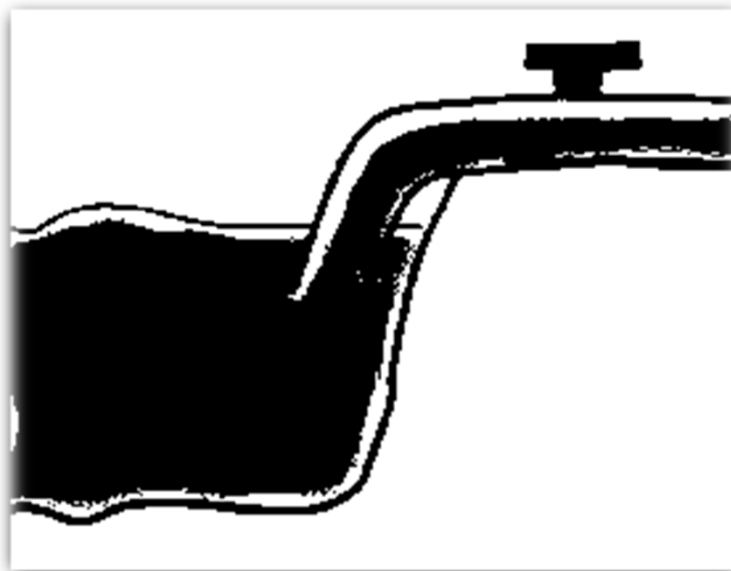
**Ensuite,  
l'eau utilisée  
est \_\_\_\_\_,  
il faudra la**



**Pour \_\_\_\_\_  
l'eau naturelle et  
la rendre \_\_\_\_\_,  
on l'envoie dans  
une \_\_\_\_\_  
\_\_\_\_\_,  
qui est une usine  
qui enlève les  
\_\_\_\_\_.**

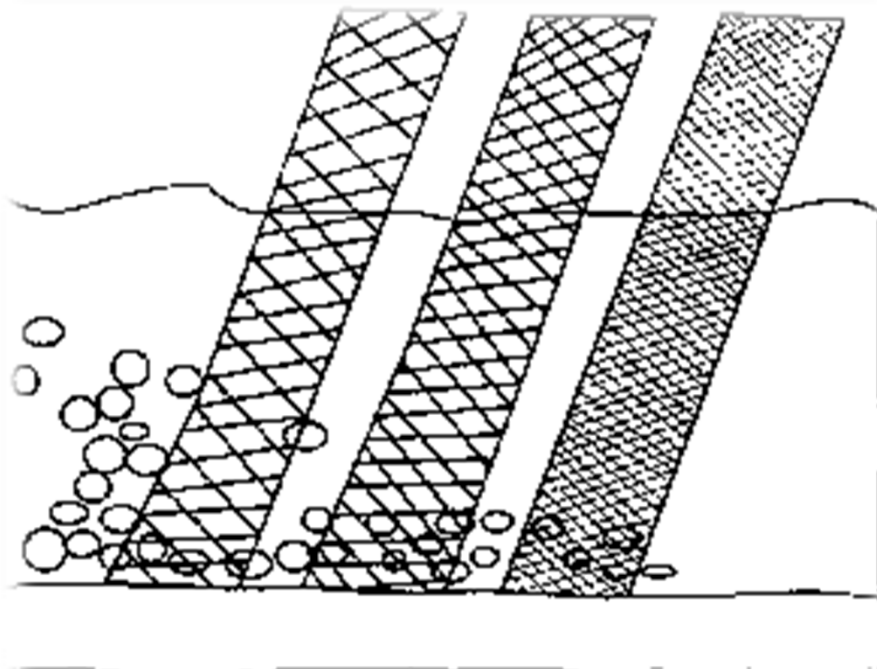
**Le plus souvent, on va chercher l'eau dans la rivière ou sous terre (nappes phréatiques). On prend l'eau grâce à une pompe : c'est le**

---



**On peut aussi utiliser l'eau des océans ou de la mer, mais cela coûte très cher d'enlever le sel...**

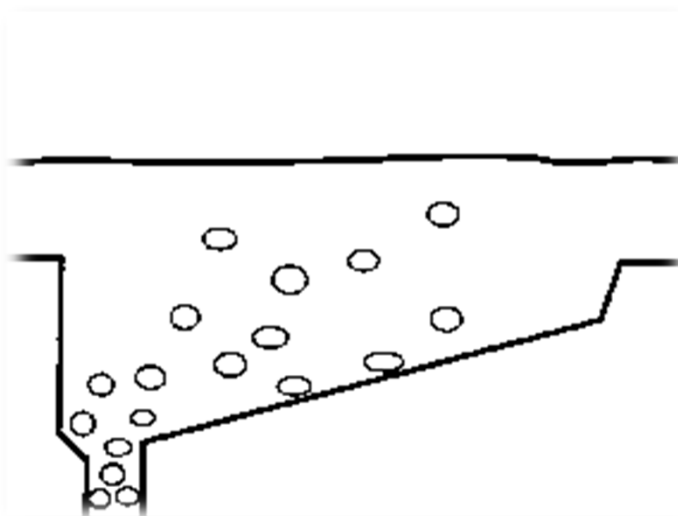
**On envoie l'eau pompée dans plusieurs bassins dans lesquels il y a des \_\_\_\_\_ qui bloquent les \_\_\_\_\_.**  
**C'est le \_\_\_\_\_.**



**Il y a 3 \_\_\_\_\_.**

**La grille du 1<sup>er</sup> bassin bloque les \_\_\_\_\_:**  
***branches, feuilles, bouteilles en plastique,...***

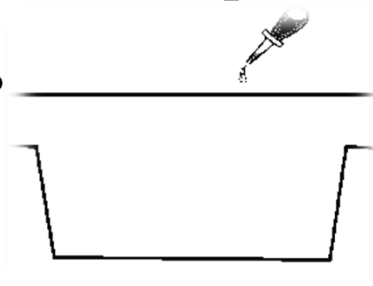
**Dans le 2<sup>ème</sup> bassin, on laisse l'eau se \_\_\_\_\_.** Les saletés moyennes tombent au fond du bassin parce qu'elles sont \_\_\_\_\_. L'eau est un peu plus \_\_\_\_\_.  
**C'est la \_\_\_\_\_.**



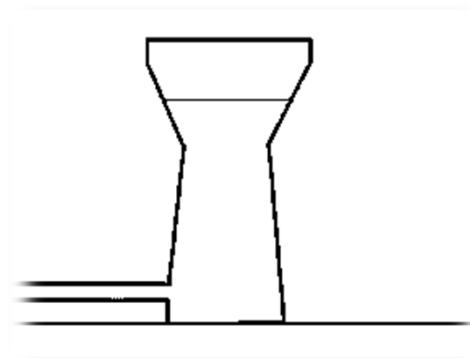
Dans le \_\_\_\_\_, il y a un filtre avec du charbon actif qui retient les micro-saletés (*des polluants chimiques, par exemple*).

On élimine les \_\_\_\_\_ (des microbes, que l'on ne voit pas à l'œil nu) avec du chlore.

C'est la \_\_\_\_\_.



Ensuite, l'eau passe dans un tuyau sous terre, pour être stockée dans un réservoir : le \_\_\_\_\_.  
C'est le stockage.



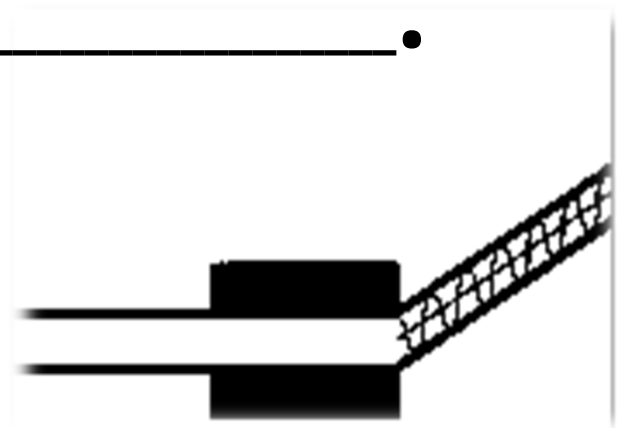
Enfin, les tuyaux distribuent l'eau dans toutes les \_\_\_\_\_





**L'eau utilisée (celle du lavabo, des toilettes, de l'évier,...) est une eau \_\_\_\_\_.** Elle va vers les \_\_\_\_\_, et on la \_\_\_\_\_ dans une autre usine : la \_\_\_\_\_.

**Elle sera nettoyée, donc propre, mais elle ne sera pas \_\_\_\_\_.**



**L'eau usée passe à travers une grille qui arrête les grosses saletés.**

**Dans un 2<sup>ème</sup> bassin, on enlève les saletés qui flottent, on racle.**

**Ensuite, on laisse l'eau se reposer dans un 3<sup>ème</sup> bassin pour que les saletés tombent au fond, et dans un autre bassin pour se reposer encore.**

**Enfin, l'eau est \_\_\_\_\_ et retourne à la \_\_\_\_\_.**

