



Matériel utilisé pour mon modèle :

Ce bracelet peut être réalisé sans les cabochons il faudra simplement prévoir plus de rocailles 11.,

Un support de bracelet en métal

Du lacy stuff ou viseline : un morceau dépassant de 2 cm tout autour du support(une fois plié en deux )

Un bout de tissu pour doubler (qui ne s'effiloche pas)

Rondes 3 mm gris nacré (63) ou prendre des R6

3 Cabochons diamètre 20mm

R 11 5grs de 401sf (noir) - 5grs de 152 (gris) - 5grs de 1933 (émeraude)

R15 401 5grs

TR11 7 bd 5grs

Gouttes 401 15grs

Quelques délicas noir (facultatif) peuvent être remplacés par des r15 (sertissage cabochons)

Plier la viseline en deux , repasser pour coller ou lisser en double la broderie fera tenir l'ensemble

Tracer grossièrement la taille du support sur la viseline

Ne pas couper .

Repérer le milieu du travail , coller un cabochon , et les 2 autres à distance égale , environ 1.5 cm des bouts du tracé du support



Tant que la colle est sortie , coller le tissu au dos du support





Prendre les rondes 3 mm et faire un tour près du cabochon :

Prendre sur le fil 4 rondes , piquer dans la viseline et ressortir en arrière dans la deuxième ronde posée, passer dans les 2 autres , remettre 3 perles , piquer et ressortir en arrière dans la 2<sup>ème</sup> , continuer ainsi sur le tour du cabochon

( Cette technique sera utilisée tout au long du travail pour border les rocailles )

sertir le cabochon :

passer dans une ronde , prendre 2 r15 – 1 délica – 2 r15 repasser dans la ronde puis dans la suivante , prendre 2 r15 1 délica , repasser dans les 2 r15 situées entre les 2 rondes , la ronde et continuer ainsi tout le tour

lorsque ce tour est terminé , remonter dans deux r15 , puis faire un tour dans les délicas et serrer , le cabochon est serti

La broderie commence :

Faire une ligne de triangle (pas droite) tout le long du travail à peu près sur le milieu des cabochons .

En se servant de la technique expliquée au dessus

Dans le corps du travail il faudra de temps à autre prendre appui sur une ligne déjà en place dans ce cas poser les perles a cote de la ligne en place , repasser dans la ligne en place et dans les nouvelles perles

Le travail sera ainsi « fixé »



De chaque coté de cette ligne faire une ligne de rocailles verte, puis de grises



commencer les dessins , personnellement je brode une ligne de tr un peu plus loin , et je remplis de r11 nires

toujours en respectant l'ordre précédent : 1 ligne de triangle, 1 ligne d'émeraude , 1 ligne de gris

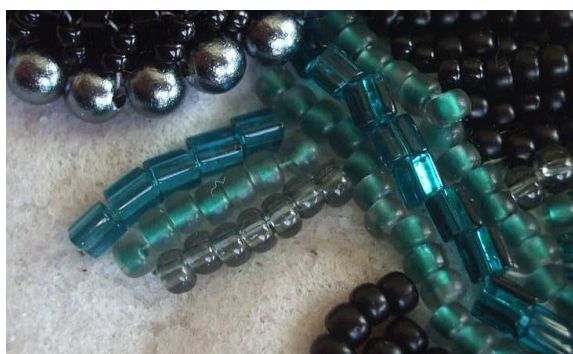
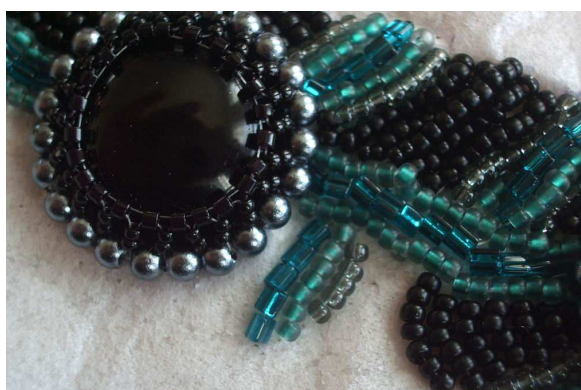


remplir ensuite avec les rocailles noires ,se servir du tracé sur la viseline pour remplir

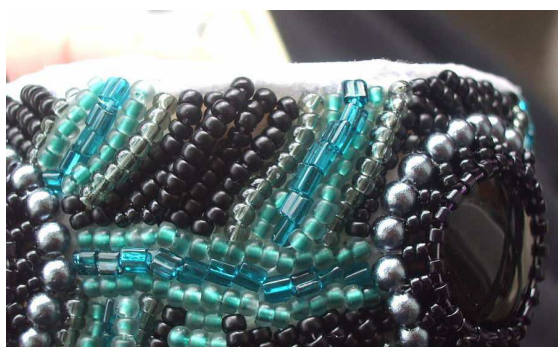
ce n'est pas grave si il y a des endroits ou il manque des perles nous allons corriger au dernier moment



sur l'exemple qui suit je me suis aperçu que ma ligne de grise n'était pas assez longue (j'ai 5 perles), je repars au début de ligne, ajoute une perle repasse dans la ligne et ajoute à nouveau une perle (j'en ai 7 à présent)

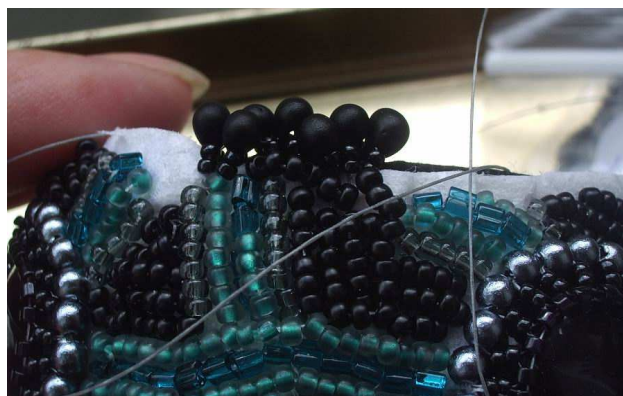


Broder tout le travail et coller l'ensemble sur le support



Il faut à présent commencer les finitions

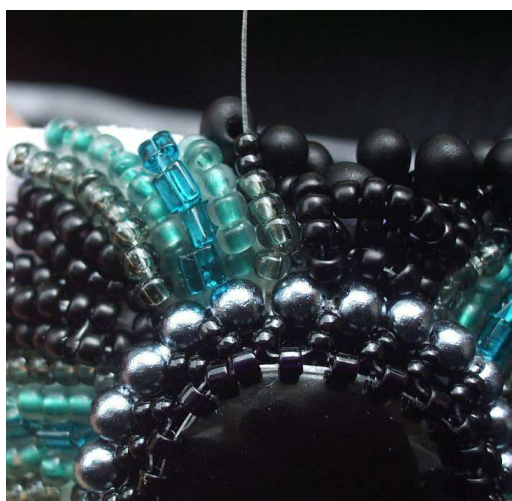
Prendre 2 r15- 1 goutte 2 r15 et piquer dans la viseline de l'autre coté



si vous avez quelques vides comme moi ici dans l'exemple , il suffit d'ajouter les perles manquantes pour arriver au bord du travail et poser ensuite la garniture



on peut remarquer aussi quelques « trous » dans le travail , il faut donc ajouter les perles



voilà à vous de jouer